

MIESZKANIE NR 84 • 4 POKOJE • 63,26 m²

spraviva

Spraviva - Przy Unii III Sp. z o. o.
www.przyunii.pl



Etap III

Poznań,
ul. Wagrowska 19 i 19A,
dzielnica Żegrze

DANE LOKALU:

NR LOKALU	LICZBA POKOI	POW. UŻYTKOWA
84	4	63,26 m ²
BUDYNEK NR	KLATKA NR	PIĘTRO
19A	-	8

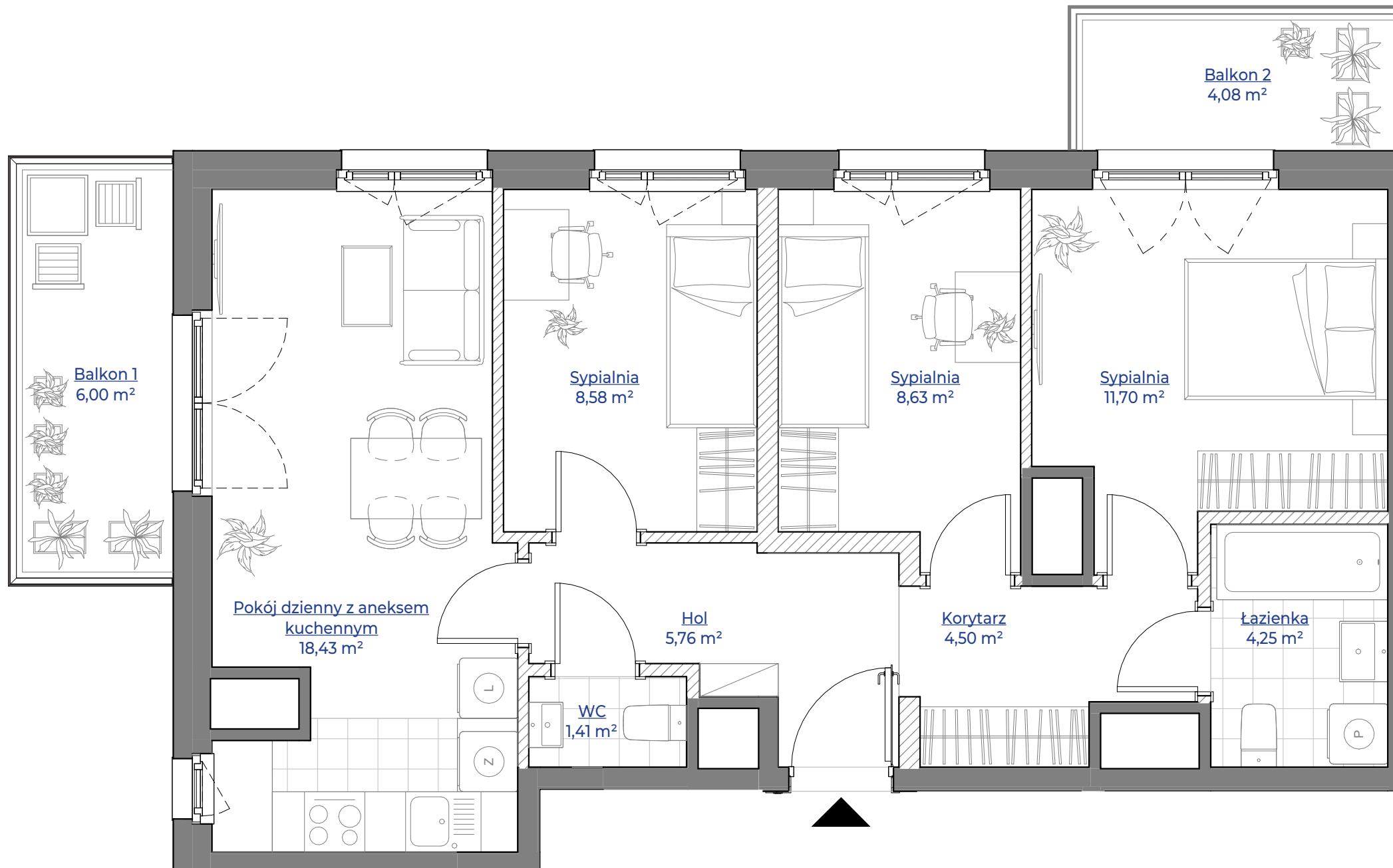
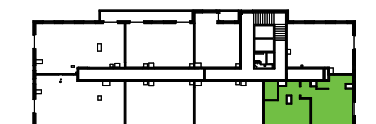
ZESTAWIENIE POWIERZCHNI

Pokój dzienny z aneksem kuchennym	18,43 m ²
Sypialnia	11,70 m ²
Sypialnia	8,63 m ²
Sypialnia	8,58 m ²
Hol	5,76 m ²
Korytarz	4,50 m ²
Łazienka	4,25 m ²
WC	1,41 m ²
Powierzchnia użytkowa	63,26 m²

Powierzchnia zajęta przez elementy nadające się do usunięcia lub innej aranżacji, w tym ścianki działowe nie będące elementem konstrukcji i nie zawierające szachtów instalacyjnych 3,45 m²

balkon 1	6,00 m ²
balkon 2	4,08 m ²

POŁOŻENIE MIESZKANIA W BUDYNKU



- Aranżacja lokalu mieszkalnego przedstawiona na rzucie jest przykładowa.
- Powierzchnia użytkowa lokalu określona jest na podstawie Rozporządzenia Ministra Rozwoju z dnia 11 września 2020 r. w sprawie szczegółowego zakresu i formy projektu budowlanego oraz uwzględnieniu treści Polskiej Normy PN-ISO 9836:2022-07
- Niniejsza karta katalogowa opracowana została na podstawie projektu wykonawczego. W toku dalszego projektowania, budowy lub zmian lokatorskich, mogą nastąpić zmiany w stosunku do informacji zawartych na karcie katalogowej, w szczególności w zakresie: powierzchni użytkowej, układu pomieszczeń oraz usytuowania lub powierzchni zajętej przez elementy nadające się do usunięcia lub innej aranżacji, takie jak np. ścianki działowe.
- Informacje na karcie nie stanowią oferty handlowej w rozumieniu art. 66 kodeksu cywilnego.

0 1 2 3 4 5m

**WARTOŚĆ
BRUTTO (PLN)**

PROJEKTANT
dementi
Dementi Sp. z o.o. Sp.k.