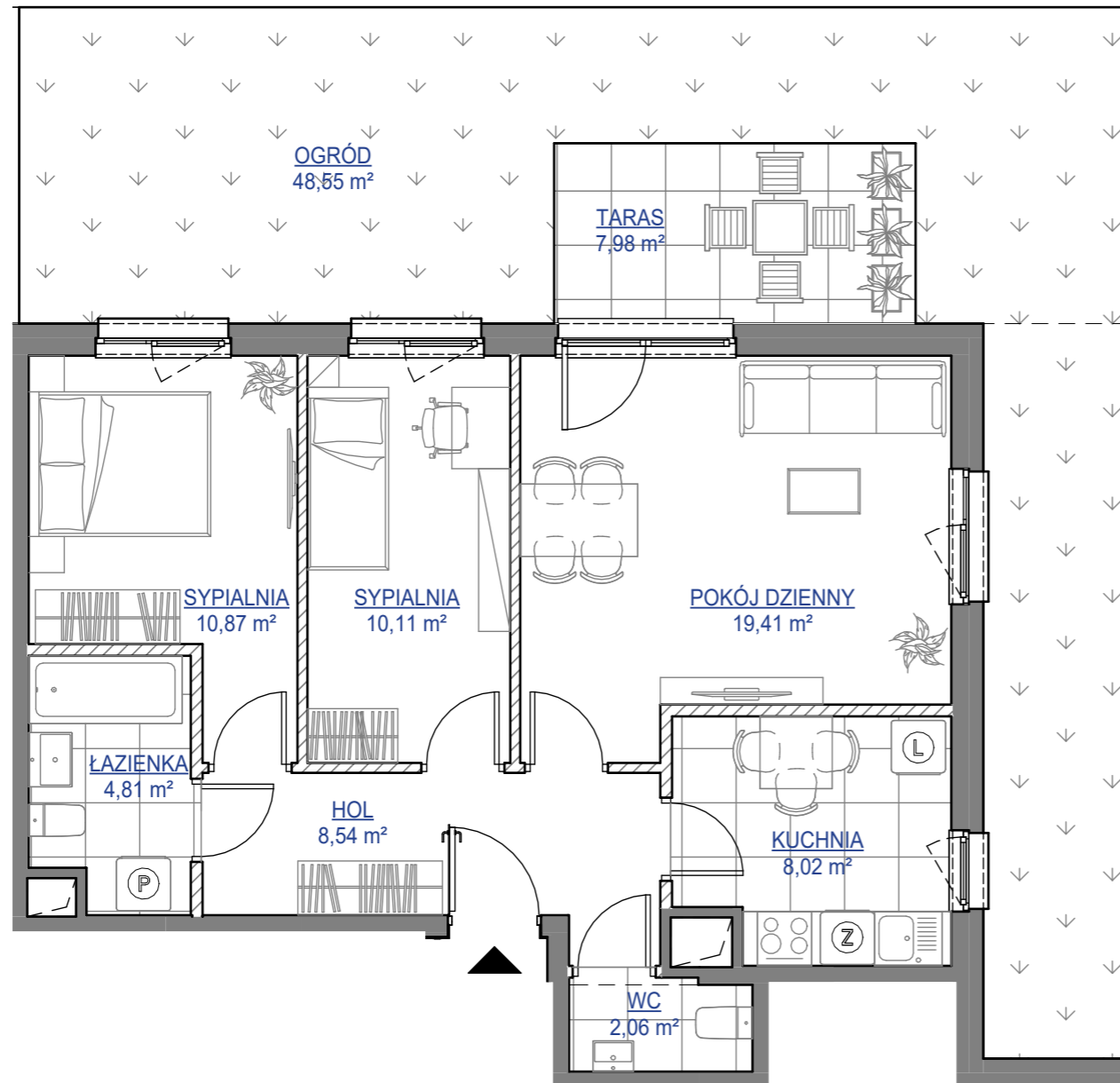
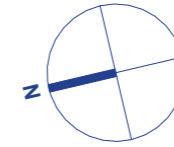


MIESZKANIE NR 198 • 3 POKOJE 63,82 m²



spravia

Spravia - Przy Unii IV Sp. z o. o.
www.spravia.pl



Etap IV

Poznań,
ul. Unii Lubelskiej 8
dzielnica Żegrze

DANE LOKALU:

NR LOKALU	LICZBA POKOI	POW. UŻYTKOWA
198	3	63,82 m ²
BUDYNEK NR	KLATKA NR	PIĘTRO
8	D	PARTER

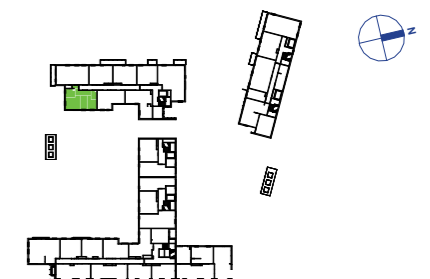
ZESTAWIENIE POWIERZCHNI

hol	8,54 m ²
kuchnia	8,02 m ²
pokój dzienny	19,41 m ²
sypialnia	10,11 m ²
sypialnia	10,87 m ²
WC	2,06 m ²
łazienka	4,81 m ²
powierzchnia użytkowa:	63,82 m²

Powierzchnia zajęta przez elementy nadające się do usunięcia lub innej aranżacji, w tym ścianki działowe nie będące elementem konstrukcji i nie zawierające szachtów instalacyjnych 3,00 m²

taras 7,98 m²
ogród 48,55 m²

POŁOŻENIE MIESZKANIA W BUDYNKU



WARTOŚĆ BRUTTO (PLN)

PROJEKTANT

dementi
Dementi Sp. z o.o. Sp.k.

1. Aranżacja lokalu mieszkalnego przedstawiona na rzucie jest przykładowa.
2. Powierzchnia użytkowa lokalu określona jest na podstawie Rozporządzenia Ministra Rozwoju z dnia 11 września 2020 r. w sprawie szczegółowego zakresu i formy projektu budowlanego oraz uwzględnieniu treści Polskiej Normy PN-ISO 9836: 2015-12.
3. Niniejsza karta katalogowa opracowana została na podstawie projektu wykonawczego. W toku dalszego projektowania, budowy lub zmian lokatorskich, mogą nastąpić zmiany w stosunku do informacji zawartych na karcie katalogowej, w szczególności w zakresie: powierzchni użytkowej, układu pomieszczeń oraz usytuowania lub powierzchni zajętej przez elementy nadające się do demontażu, takie jak np. ścianki działowe.
4. Informacje na karcie nie stanowią oferty handlowej w rozumieniu art. 66 kodeksu cywilnego.

0 1 2 3 4 5m