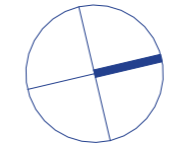
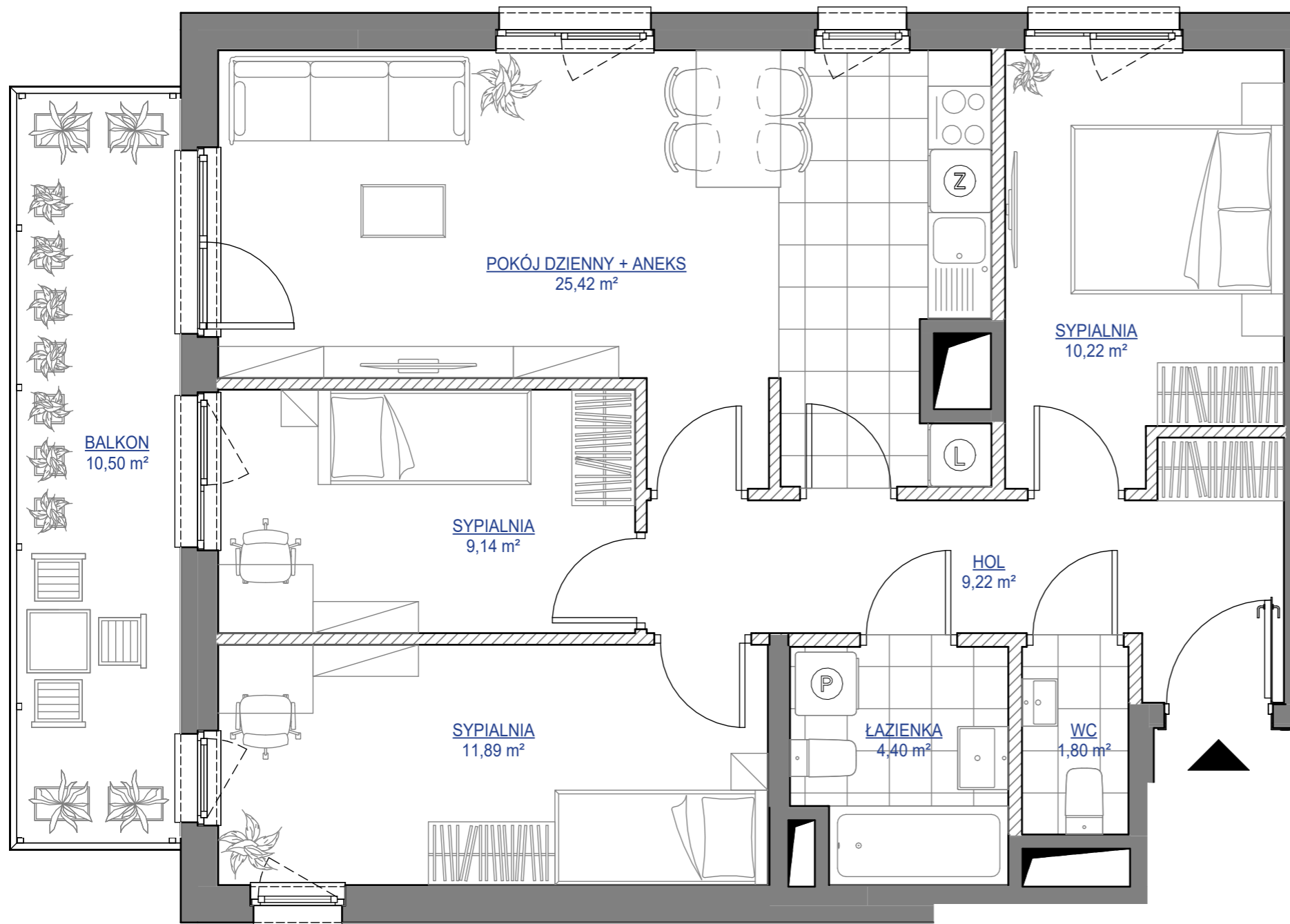


MIESZKANIE NR 52 • 4 POKOJE 72,09 m²



spravia

Spravia - Przy Unii IV Sp. z o. o.
www.spravia.pl



Etap IV


Poznań,
ul. Unii Lubelskiej 8
dzielnica Żegrze

DANE LOKALU:

NR LOKALU	LICZBA POKOI	POW. UŻYTKOWA
52	4	72,09 m ²
BUDYNEK NR	KLATKA NR	PIĘTRO
8	A	4

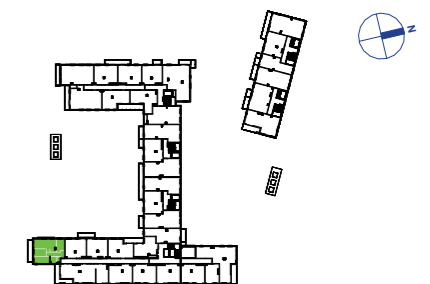
ZESTAWIENIE POWIERZCHNI

hol	9,22 m ²
pokój dzienny + aneks	25,42 m ²
sypialnia	11,89 m ²
sypialnia	9,14 m ²
sypialnia	10,22 m ²
WC	1,80 m ²
łazienka	4,40 m ²
powierzchnia użytkowa:	72,09 m²

 Powierzchnia zajęta przez elementy nadające się do usunięcia lub innej aranżacji, w tym ścianki działowe nie będące elementem konstrukcji i nie zawierające szachtów instalacyjnych

balkon 10,50 m²

POŁOŻENIE MIESZKANIA W BUDYNKU



WARTOŚĆ BRUTTO (PLN)

PROJEKTANT

dementi

Dementi Sp. z o.o. Sp.k.

1. Aranżacja lokalu mieszkalnego przedstawiona na rzucie jest przykładowa.

2. Powierzchnia użytkowa lokalu określona jest na podstawie Rozporządzenia Ministra Rozwoju z dnia 11 września 2020 r. w sprawie szczegółowego zakresu i formy projektu budowlanego oraz uwzględnieniu treści Polskiej Normy PN-ISO 9836: 2015-12.

3. Niniejsza karta katalogowa opracowana została na podstawie projektu wykonawczego. W toku dalszego projektowania, budowy lub zmian lokatorskich, mogą nastąpić zmiany w stosunku do informacji zawartych na karcie katalogowej, w szczególności w zakresie: powierzchni użytkowej, układu pomieszczeń oraz usytuowania lub powierzchni zajętej przez elementy nadające się do demontażu, takie jak np. ścianki działowe.

4. Informacje na karcie nie stanowią oferty handlowej w rozumieniu art. 66 kodeksu cywilnego.