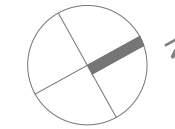


MIESZKANIE NR 10 • 3 POKOJE • 67,10 m²



spravia

Spravia Sp. z o.o.
www.spravia.pl



Etap I

Poznań,
ul. Unii Lubelskiej
dzielnica Rataje

DANE LOKALU:

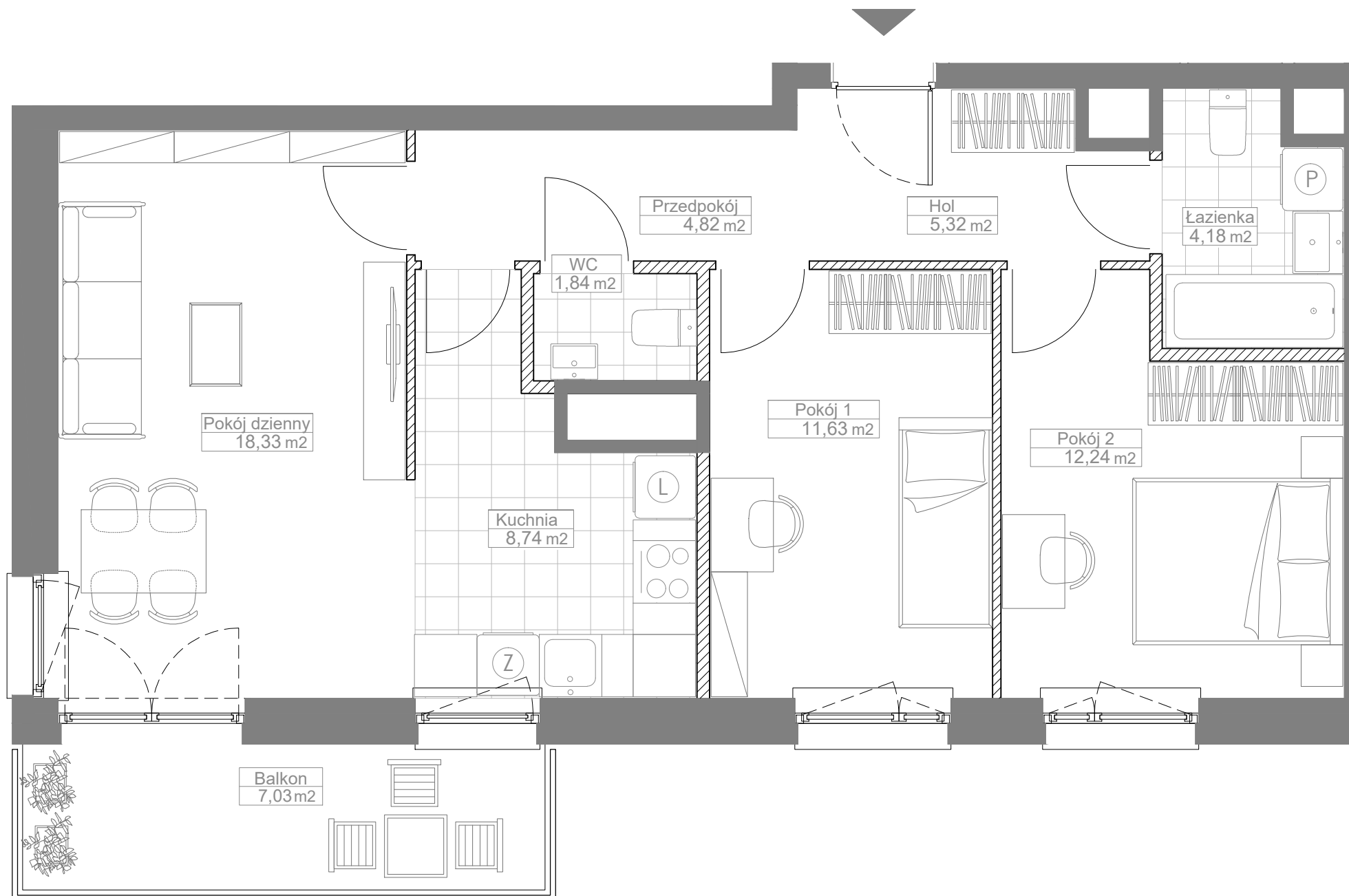
LOKAL NR	LICZBA POKOI	POW. UŻYTKOWA
10	3	67,10 m ²
BUDYNEK NR	KLATKA NR	PIĘTRO
-	A	3

ZESTAWIENIE POWIERZCHNI

HOL	5,32 m ²
PRZEDPOKÓJ	4,82 m ²
ŁAZIENKA	4,18 m ²
POKÓJ 1	11,63 m ²
POKÓJ 2	12,24 m ²
KUCHNIA	8,74 m ²
POKÓJ DZIENNY	18,33 m ²
WC	1,84 m ²
BALKON	7,03 m ²

W TYM: POWIERZCHNIA POD ŚCIANKAMI
DZIAŁOWYMI MOŻLIWYMI DO
DEMONTAŻU/WYBURZENIA 2,92 m²

POŁOŻENIE MIESZKANIA W BUDYNKU



- Aranżacja lokalu mieszkalnego przedstawiona na rzucie jest przykładowa. Niniejsza karta katalogowa opracowana została na podstawie projektu wykonawczego. W toku dalszego projektowania mogą wystąpić niewielkie zmiany w stosunku do informacji zawartych na karcie katalogowej.
- Wymiary pomieszczeń, lokalizację przyborów sanitarnych i inne podane na podstawie projektu wykonawczego. W trakcie budowy mogą wystąpić różnice w stosunku do stanu wynikającego z projektu, wynikające ze specyfiki prac budowlanych.
- Powierzchnie są obliczone w świetle pionowych przegród w stanie wykończonym, przy uwzględnieniu tynków i okładzin o grubości 0,5cm lub 1,5cm, na poziomie podłogi bez uwzględniania listew przypodłogowych, progów itp.
- Powierzchnia użytkowa lokali oraz pomieszczeń określona jest na podstawie rozporządzenia Ministra Transportu, Budownictwa i Gospodarki Morskiej z dnia 25.04.2012r w sprawie szczegółowego zakresu i formy projektu budowlanego oraz uwzględnieniu treści Polskiej Normy PN - ISO 9836:1997. Powierzchnia użytkowa uwzględnia powierzchnię elementów nadających się do demontażu takie jak ścianki działowe. Przez ścianki nadające się do demontażu rozumie się ściany, które można usunąć bez naruszania konstrukcji.
- Informacje na karcie nie stanowią oferty handlowej w rozumieniu art. 66 kodeksu cywilnego.

0 1 2 3 4 5m

**WARTOŚĆ
BRUTTO (PLN):**

PROJEKTANT

