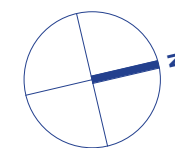
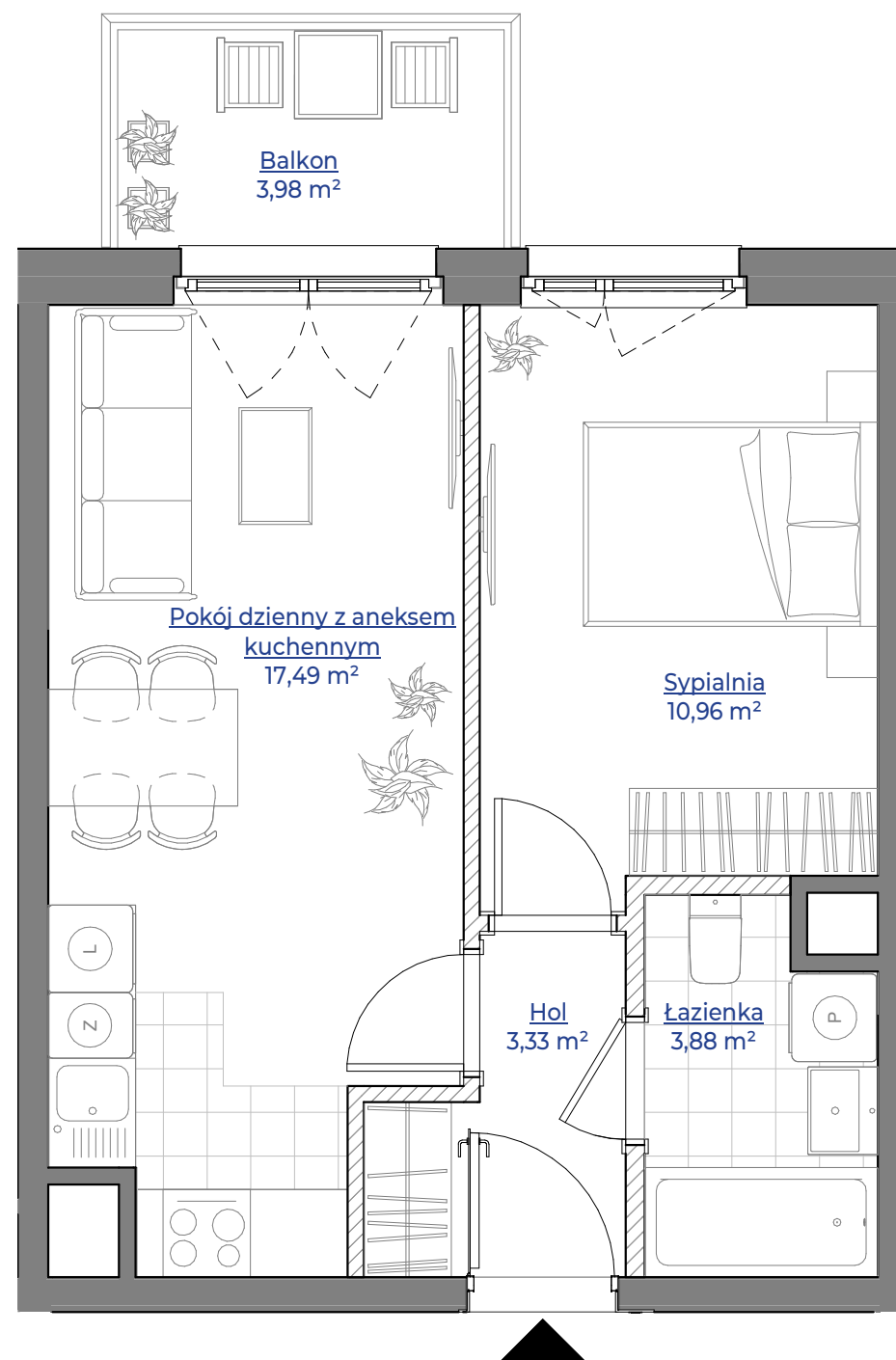


# MIESZKANIE NR 59 • 2 POKOJE • 37,08 m<sup>2</sup>



## spravia

Spravia sp. z o. o.  
www.spravia.pl



**Etap II**


Poznań,  
ul. Wagrowska 17 i 17A  
dzielnica Żegrze

### DANE LOKALU:

LOKAL NR	LICZBA POKOI	POW. SPRZEDAŻOWA
59	2	37,08 m <sup>2</sup>
BUDYNEK NR	KLATKA NR	PIĘTRO
17A	-	5

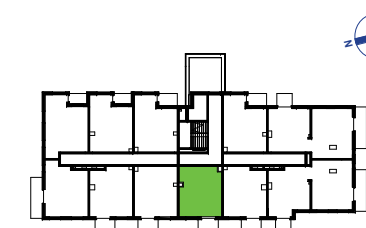
### ZESTAWIENIE POWIERZCHNI

Pokój dzienny z aneksem kuchennym	17,49 m <sup>2</sup>
Sypialnia	10,96 m <sup>2</sup>
Łazienka	3,88 m <sup>2</sup>
Hol	3,33 m <sup>2</sup>
<b>Powierzchnia użytkowa</b>	<b>35,66 m<sup>2</sup></b>

 Powierzchnia zajęta przez elementy nadające się do demontażu, w tym ścianki działowe nie będące elementem konstrukcji i nie zawierające szachtów instalacyjnych 1,42 m<sup>2</sup>

balkon 3,98 m<sup>2</sup>

### POŁOŻENIE MIESZKANIA W BUDYNKU



**WARTOŚĆ BRUTTO (PLN)**

**PROJEKTANT**

**dementi**  
Dementi Sp. z o.o. Sp.k.

1. Aranżacja lokalu mieszkalnego przedstawiona na rzucie jest przykładowa.

2. Powierzchnia sprzedażowa stanowi sumę powierzchni użytkowej lokalu oraz powierzchni lokalu zajętej przez elementy nadające się do demontażu, w tym ścianki działowe nie będące elementem konstrukcji i nie zawierające szachtów instalacyjnych.

3. Powierzchnia użytkowa lokalu określona jest na podstawie Rozporządzenia Ministra Rozwoju z dnia 11 września 2020 r. w sprawie szczegółowego zakresu i formy projektu budowlanego oraz uwzględnieniu treści Polskiej Normy PN-ISO 9836:2022-07

4. Niniejsza karta katalogowa opracowana została na podstawie projektu wykonawczego. W toku dalszego projektowania, budowy lub zmian lokatorskich, mogą nastąpić zmiany w stosunku do informacji zawartych na karcie katalogowej, w szczególności w zakresie: powierzchni sprzedażowej, powierzchni użytkowej, układu pomieszczeń oraz usytuowania elementów nadających się do demontażu, takich jak np. ścianki działowe.

5. Informacje na karcie nie stanowią oferty handlowej w rozumieniu art. 66 kodeksu cywilnego.

0 1 2 3 4 5m