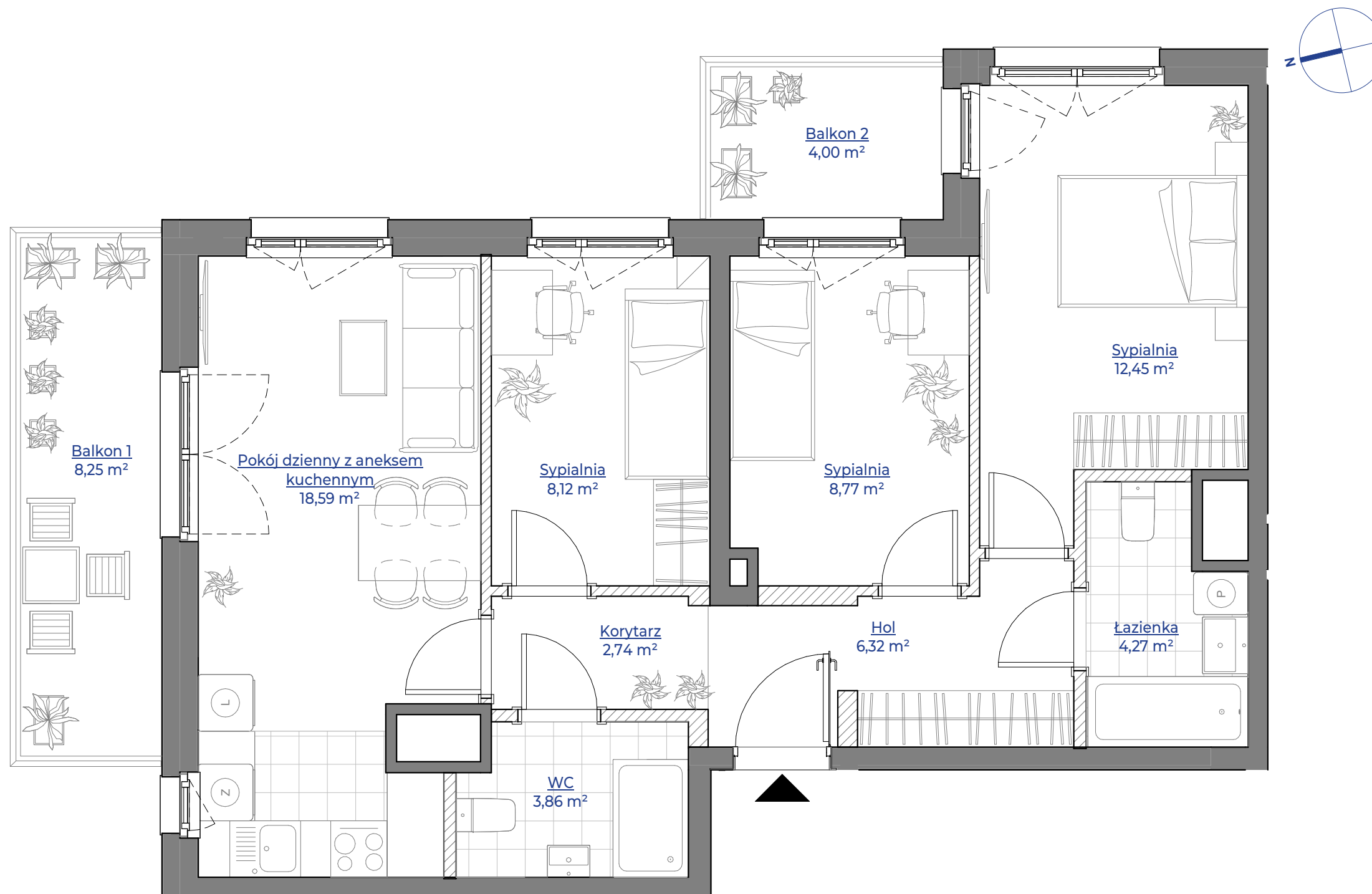


MIESZKANIE NR 53 • 4 POKOJE • 67,95 m²



spraviva

Spraviva sp. z o. o.
www.spraviva.pl



Etap II

Poznań,
ul. Wągrowka 17 i 17A
dzielnica Żegrze

DANE LOKALU:

| LOKAL NR | LICZBA POKOI | POW. SPRZEDAŻOWA |
|------------|--------------|----------------------|
| 53 | 4 | 67,95 m ² |
| BUDYNEK NR | KLATKA NR | PIĘTRO |
| 17 | - | 4 |

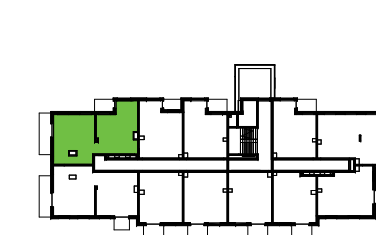
ZESTAWIENIE POWIERZCHNI

| | |
|-----------------------------------|----------------------------|
| Pokój dzienny z aneksem kuchennym | 18,59 m ² |
| Sypialnia | 12,45 m ² |
| Sypialnia | 8,77 m ² |
| Sypialnia | 8,12 m ² |
| Hol | 6,32 m ² |
| Łazienka | 4,27 m ² |
| WC | 3,86 m ² |
| Korytarz | 2,74 m ² |
| Powierzchnia użytkowa | 65,12 m² |

Powierzchnia zajęta przez elementy nadające się do demontażu, w tym ścianki działowe nie będące elementem konstrukcji i nie zawierające szachtów instalacyjnych 2,83 m²

| | |
|----------|---------------------|
| balkon 1 | 8,25 m ² |
| balkon 2 | 4,00 m ² |

POŁOŻENIE MIESZKANIA W BUDYNKU



- Aranżacja lokalu mieszkalnego przedstawiona na rzucie jest przykładowa.
- Powierzchnia sprzedażowa stanowi sumę powierzchni użytkowej lokalu oraz powierzchni lokalu zajętej przez elementy nadające się do demontażu, w tym ścianki działowe nie będące elementem konstrukcji i nie zawierające szachtów instalacyjnych.
- Powierzchnia użytkowa lokalu określona jest na podstawie Rozporządzenia Ministra Rozwoju z dnia 11 września 2020 r. w sprawie szczegółowego zakresu i formy projektu budowlanego oraz uwzględnieniu treści Polskiej Normy PN-ISO 9836:2022-07
- Niniejsza karta katalogowa opracowana została na podstawie projektu wykonawczego. W toku dalszego projektowania, budowy lub zmian lokatorskich, mogą nastąpić zmiany w stosunku do informacji zawartych na karcie katalogowej, w szczególności w zakresie: powierzchni sprzedażowej, powierzchni użytkowej, układu pomieszczeń oraz usytuowania elementów nadających się do demontażu, takich jak np. ścianki działowe.
- Informacje na karcie nie stanowią oferty handlowej w rozumieniu art. 66 kodeksu cywilnego.

0 1 2 3 4 5m

**WARTOŚĆ
BRUTTO (PLN)**

PROJEKTANT

dementi
Dementi Sp. z o.o. Sp.k.