

MIESZKANIE NR 64 • 4 POKOJE • 67,95 m²

spraviva

Spraviva sp. z o. o.
www.spraviva.pl



Etap II

Poznań,
ul. Wagrowska 17 i 17A
dzielnica Żegrze

DANE LOKALU:

LOKAL NR	LICZBA POKOI	POW. SPRZEDAŻOWA
64	4	67,95 m ²
BUDYNEK NR	KLATKA NR	PIĘTRO
17	-	5

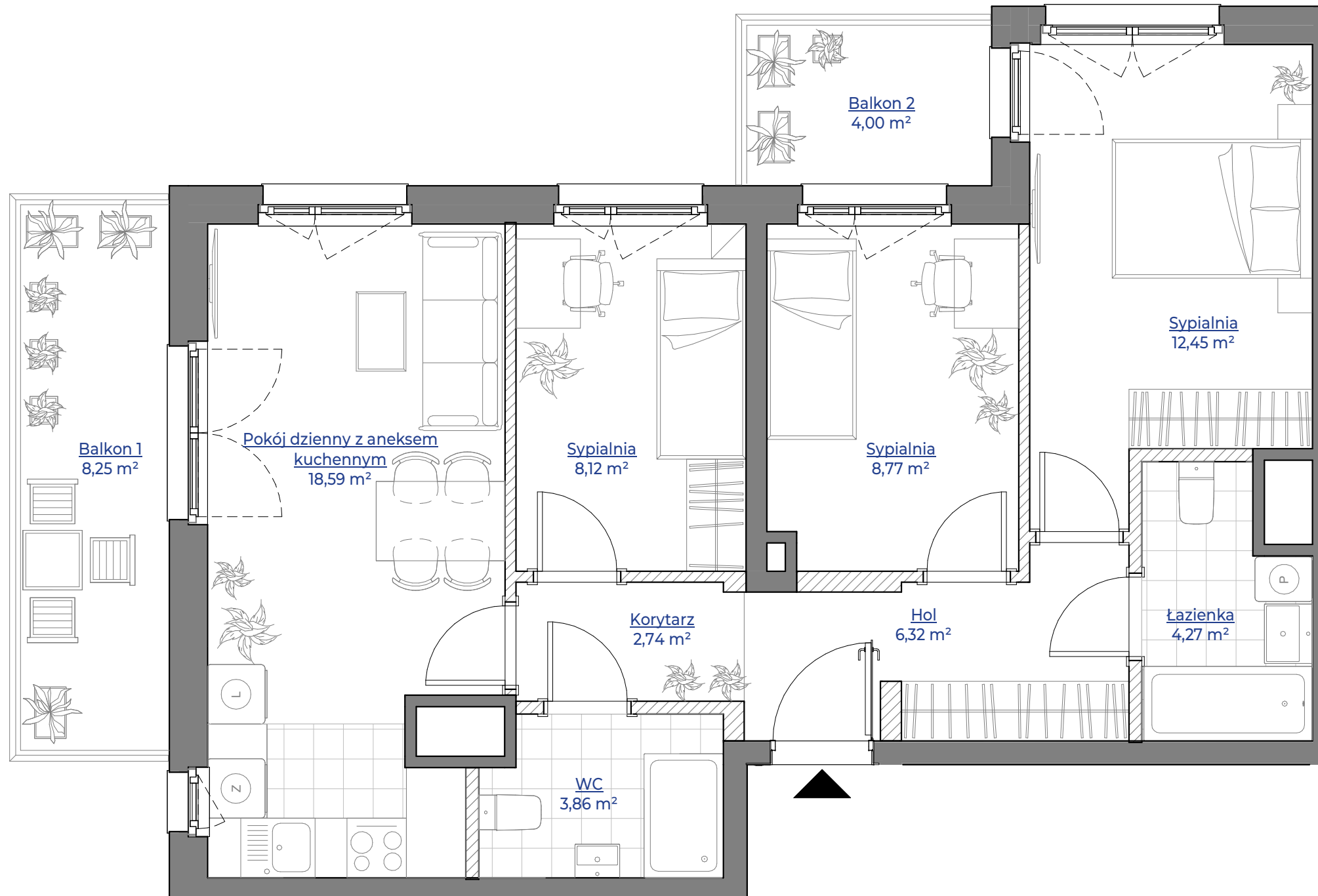
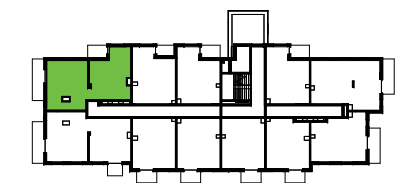
ZESTAWIENIE POWIERZCHNI

Pokój dzienny z aneksem kuchennym	18,59 m ²
Sypialnia	12,45 m ²
Sypialnia	8,77 m ²
Sypialnia	8,12 m ²
Hol	6,32 m ²
Łazienka	4,27 m ²
WC	3,86 m ²
Korytarz	2,74 m ²
Powierzchnia użytkowa	65,12 m²

Powierzchnia zajęta przez elementy nadające się do demontażu, w tym ścianki działowe nie będące elementem konstrukcji i nie zawierające szachtów instalacyjnych 2,83 m²

balkon 1	8,25 m ²
balkon 2	4,00 m ²

POŁOŻENIE MIESZKANIA W BUDYNKU



1. Aranżacja lokalu mieszkalnego przedstawiona na rzucie jest przykładowa.
2. Powierzchnia sprzedażowa stanowi sumę powierzchni użytkowej lokalu oraz powierzchni lokalu zajętej przez elementy nadające się do demontażu, w tym ścianki działowe nie będące elementem konstrukcji i nie zawierające szachtów instalacyjnych.
3. Powierzchnia użytkowa lokalu określona jest na podstawie Rozporządzenia Ministra Rozwoju z dnia 11 września 2020 r. w sprawie szczegółowego zakresu i formy projektu budowlanego oraz uwzględnieniu treści Polskiej Normy PN-ISO 9836:2022-07
4. Niniejsza karta katalogowa opracowana została na podstawie projektu wykonawczego. W toku dalszego projektowania, budowy lub zmian lokatorskich, mogą nastąpić zmiany w stosunku do informacji zawartych na karcie katalogowej, w szczególności w zakresie: powierzchni sprzedażowej, powierzchni użytkowej, układu pomieszczeń oraz usytuowania elementów nadających się do demontażu, takich jak np. ścianki działowe.
5. Informacje na karcie nie stanowią oferty handlowej w rozumieniu art. 66 kodeksu cywilnego.

WARTOŚĆ BRUTTO (PLN)

PROJEKTANT



Dementi Sp. z o.o. Sp.k.

0 1 2 3 4 5m