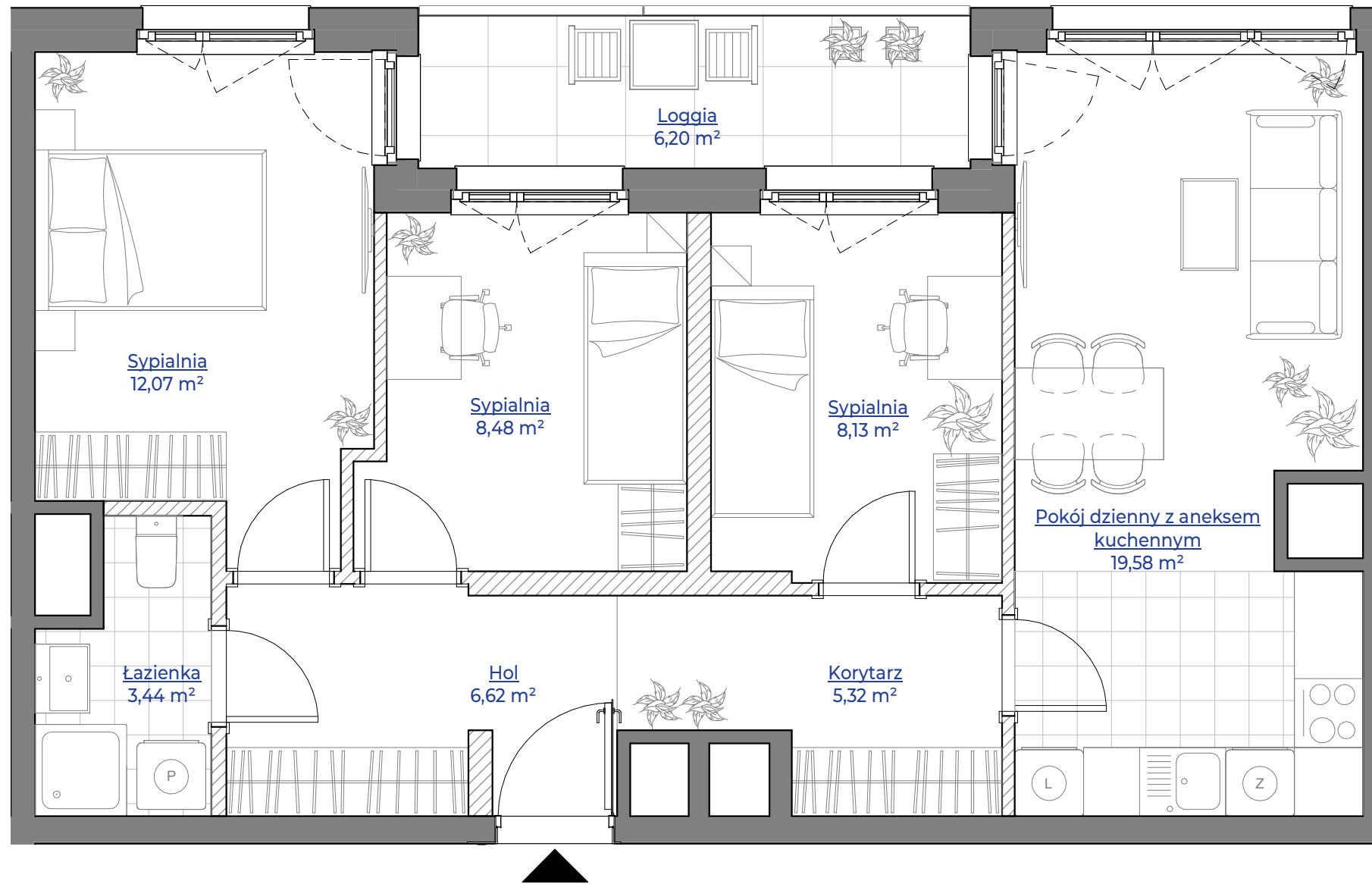
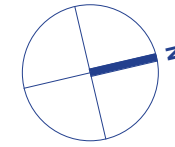


MIESZKANIE NR 81 • 4 POKOJE • 66,93 m²



spravia

Spravia sp. z o. o.
www.spravia.pl



Etap II

Poznań,
ul. Wagrowska 17 i 17A
dzielnica Żegrze

DANE LOKALU:

LOKAL NR	LICZBA POKOI	POW. SPRZEDAŻOWA
81	4	66,93 m ²
BUDYNEK NR	KLATKA NR	PIĘTRO
17	-	7

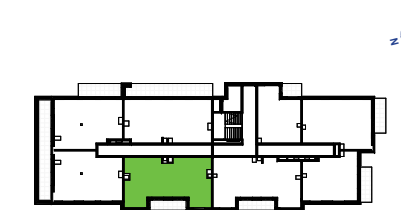
ZESTAWIENIE POWIERZCHNI

Pokój dzienny z aneksem kuchennym	19,58 m ²
Sypialnia	12,07 m ²
Sypialnia	8,48 m ²
Sypialnia	8,13 m ²
Hol	6,62 m ²
Korytarz	5,32 m ²
Łazienka	3,44 m ²
Powierzchnia użytkowa	63,64 m²

Powierzchnia zajęta przez elementy nadające się do demontażu, w tym ścianki działowe nie będące elementem konstrukcji i nie zawierające szachtów instalacyjnych 3,29 m²

loggia 6,20 m²

POŁOŻENIE MIESZKANIA W BUDYNKU



1. Aranżacja lokalu mieszkalnego przedstawiona na rzucie jest przykładowa.
2. Powierzchnia sprzedażowa stanowi sumę powierzchni użytkowej lokalu oraz powierzchni zajętej przez elementy nadające się do demontażu, w tym ścianki działowe nie będące elementem konstrukcji i nie zawierające szachtów instalacyjnych.
3. Powierzchnia użytkowa lokalu określona jest na podstawie Rozporządzenia Ministra Rozwoju z dnia 11 września 2020 r. w sprawie szczegółowego zakresu i formy projektu budowlanego oraz uwzględnieniu treści Polskiej Normy PN-ISO 9836:2022-07
4. Niniejsza karta katalogowa opracowana została na podstawie projektu wykonawczego. W toku dalszego projektowania, budowy lub zmian lokatorskich, mogą nastąpić zmiany w stosunku do informacji zawartych na karcie katalogowej, w szczególności w zakresie: powierzchni sprzedażowej, powierzchni użytkowej, układu pomieszczeń oraz usytuowania elementów nadających się do demontażu, takich jak np. ścianki działowe.
5. Informacje na karcie nie stanowią oferty handlowej w rozumieniu art. 66 kodeksu cywilnego.

**WARTOŚĆ
BRUTTO (PLN)**

PROJEKTANT

dementi
Dementi Sp. z o.o. Sp.k.

0 1 2 3 4 5m