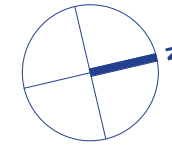


# MIESZKANIE NR 89 • 4 POKOJE • 66,93 m<sup>2</sup>



## spravia

Spravia sp. z o. o.  
www.spravia.pl



**Etap II**

Poznań,  
ul. Wągrowka 17 i 17A  
dzielnica Żegrze

### DANE LOKALU:

LOKAL NR	LICZBA POKOI	POW. SPRZEDAŻOWA
89	4	66,93 m <sup>2</sup>
BUDYNEK NR	KLATKA NR	PIĘTRO
17	-	8

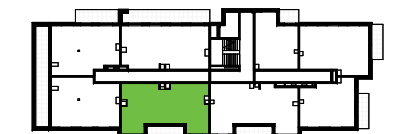
### ZESTAWIENIE POWIERZCHNI

Pokój dzienny z aneksem kuchennym	19,58 m <sup>2</sup>
Sypialnia	12,07 m <sup>2</sup>
Sypialnia	8,48 m <sup>2</sup>
Sypialnia	8,13 m <sup>2</sup>
Hol	6,62 m <sup>2</sup>
Korytarz	5,32 m <sup>2</sup>
Łazienka	3,44 m <sup>2</sup>
<b>Powierzchnia użytkowa</b>	<b>63,64 m<sup>2</sup></b>

Powierzchnia zajęta przez elementy nadające się do demontażu, w tym ścianki działowe nie będące elementem konstrukcji i nie zawierające szachtów instalacyjnych 3,29 m<sup>2</sup>

loggia 5,93 m<sup>2</sup>

### POŁOŻENIE MIESZKANIA W BUDYNKU

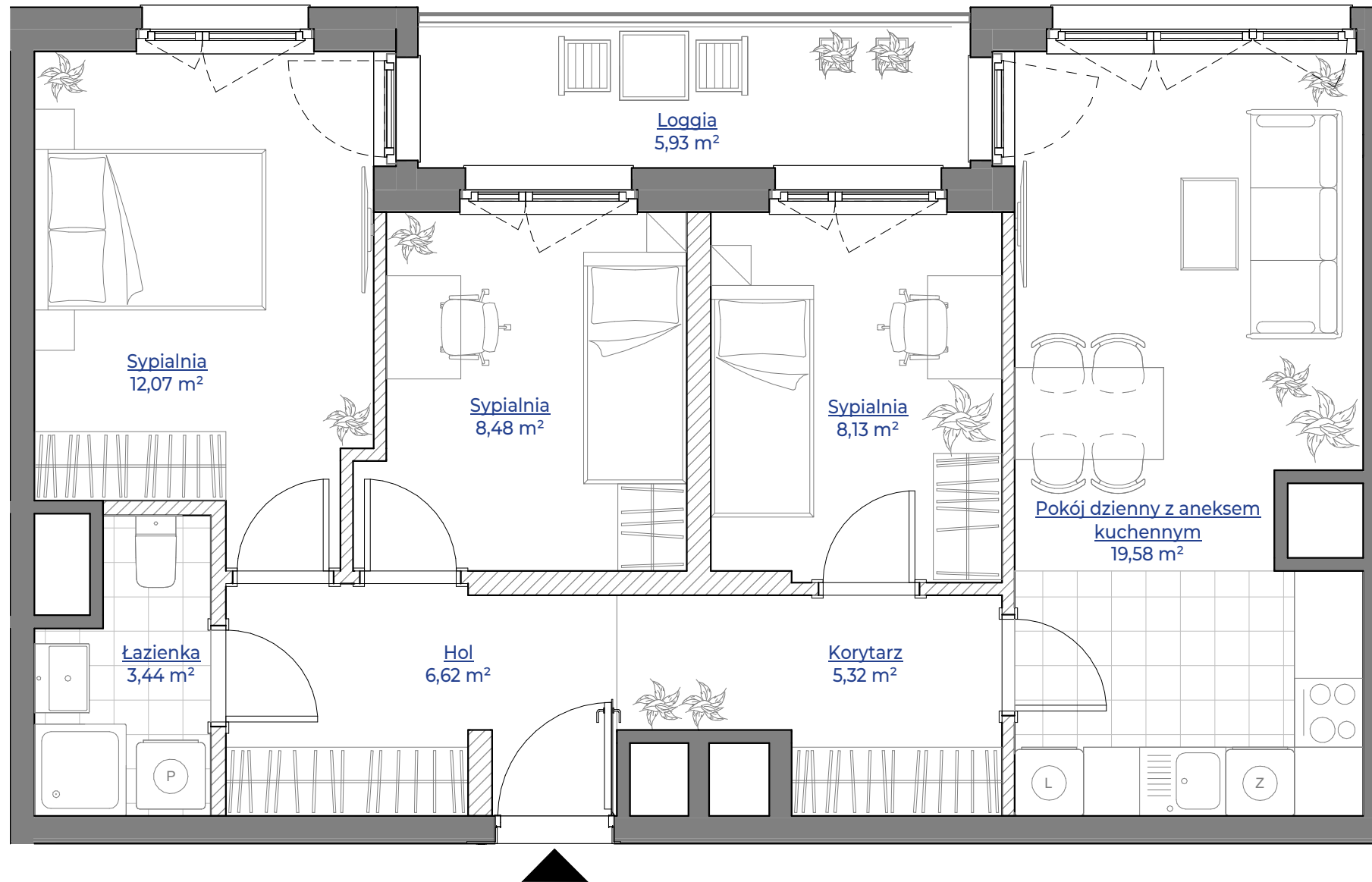


**WARTOŚĆ BRUTTO (PLN)**

**PROJEKTANT**



Dementi Sp. z o.o. Sp.k.



1. Aranżacja lokalu mieszkalnego przedstawiona na rzucie jest przykładowa.
2. Powierzchnia sprzedażowa stanowi sumę powierzchni użytkowej lokalu oraz powierzchni zajętej przez elementy nadające się do demontażu, w tym ścianki działowe nie będące elementem konstrukcji i nie zawierające szachtów instalacyjnych.
3. Powierzchnia użytkowa lokalu określona jest na podstawie Rozporządzenia Ministra Rozwoju z dnia 11 września 2020 r. w sprawie szczegółowego zakresu i formy projektu budowlanego oraz uwzględnieniu treści Polskiej Normy PN-ISO 9836:2022-07
4. Niniejsza karta katalogowa opracowana została na podstawie projektu wykonawczego. W toku dalszego projektowania, budowy lub zmian lokatorskich, mogą nastąpić zmiany w stosunku do informacji zawartych na karcie katalogowej, w szczególności w zakresie: powierzchni sprzedażowej, powierzchni użytkowej, układu pomieszczeń oraz usytuowania elementów nadających się do demontażu, takich jak np. ścianki działowe.
5. Informacje na karcie nie stanowią oferty handlowej w rozumieniu art. 66 kodeksu cywilnego.

0 1 2 3 4 5m