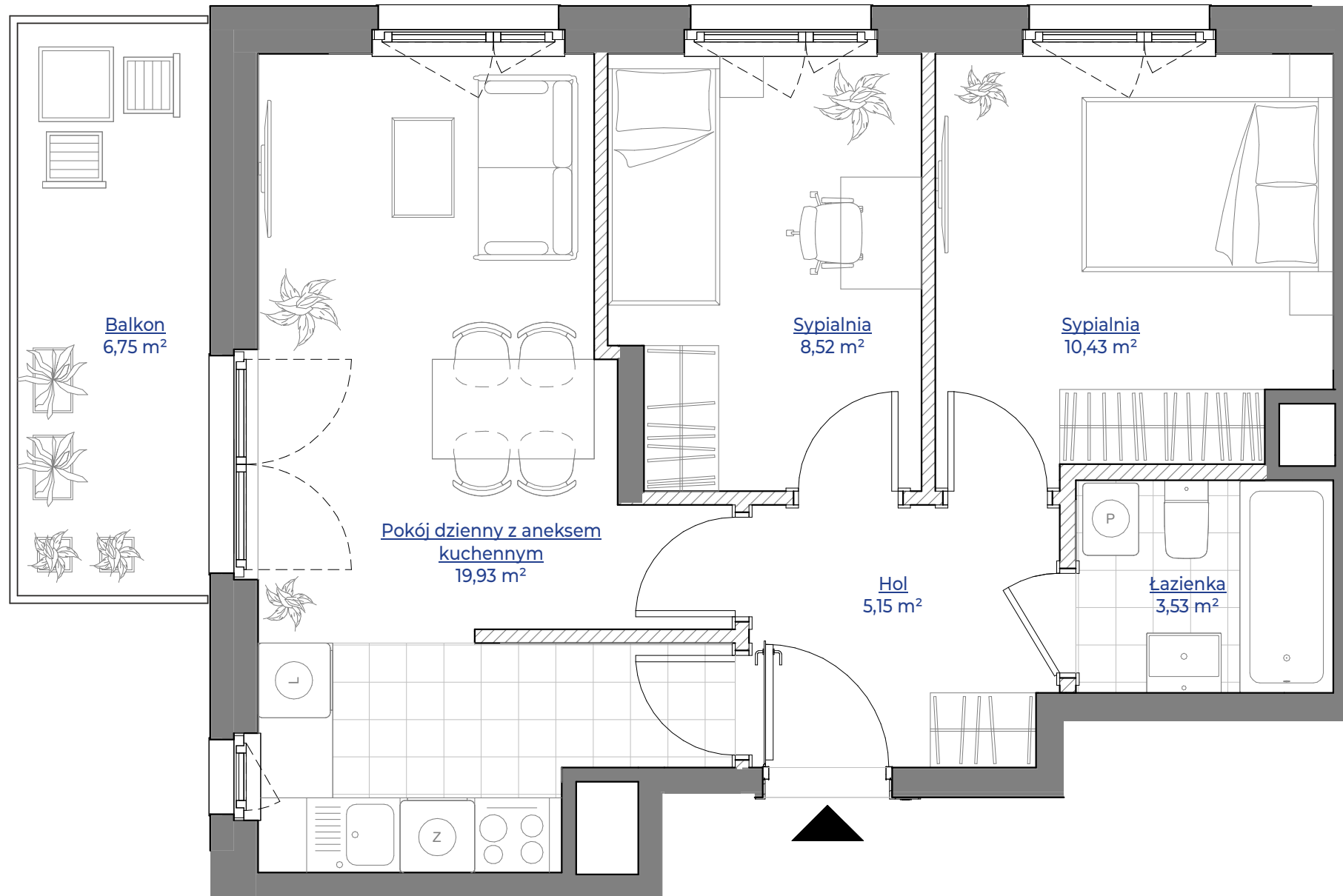
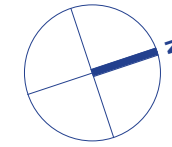


MIESZKANIE NR 20 • 3 POKOJE • 49,51 m²



spravia

Spravia - Przy Unii III Sp. z o. o.
www.przyunii.pl



Etap III

Poznań,
ul. Wagrowska 19 i 19A,
dzielnica Żegrze

DANE LOKALU:

NR LOKALU	LICZBA POKOI	POW. SPRZEDAŻOWA
20	3	49,51 m ²
BUDYNEK NR	KLATKA NR	PIĘTRO
19	-	1

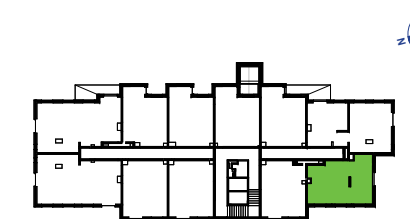
ZESTAWIENIE POWIERZCHNI

Pokój dzienny z aneksem kuchennym	19,93 m ²
Sypialnia	10,43 m ²
Sypialnia	8,52 m ²
Hol	5,15 m ²
Łazienka	3,53 m ²
Powierzchnia użytkowa	47,56 m²

Powierzchnia zajęta przez elementy nadające się do usunięcia lub innej aranżacji, w tym ścianki działowe nie będące elementem konstrukcji i nie zawierające szachtów instalacyjnych 1,95 m²

balkon 6,75 m²

POŁOŻENIE MIESZKANIA W BUDYNKU



1. Aranżacja lokalu mieszkalnego przedstawiona na rzucie jest przykładowa.
2. Powierzchnia sprzedażowa stanowi sumę powierzchni użytkowej lokalu i powierzchni lokalu zajętej przez elementy nadające się do usunięcia lub innej aranżacji, w tym ścianki działowe nie będące elementem konstrukcji i nie zawierające szachtów instalacyjnych.
3. Powierzchnia użytkowa lokalu określona jest na podstawie Rozporządzenia Ministra Rozwoju z dnia 11 września 2020 r. w sprawie szczegółowego zakresu i formy projektu budowlanego oraz uwzględnieniu treści Polskiej Normy PN-ISO 9836:2022-07
4. Niniejsza karta katalogowa opracowana została na podstawie projektu wykonawczego. W toku dalszego projektowania, budowy lub zmian lokatorskich, mogą nastąpić zmiany w stosunku do informacji zawartych na karcie katalogowej, w szczególności w zakresie: powierzchni sprzedażowej, powierzchni użytkowej, układu pomieszczeń oraz usytuowania elementów nadających się do usunięcia lub innej aranżacji, takich jak np. ścianki działowe.
5. Informacje na karcie nie stanowią oferty handlowej w rozumieniu art. 66 kodeksu cywilnego.

0 1 2 3 4 5m

WARTOŚĆ BRUTTO (PLN)

PROJEKTANT

dementi
Dementi Sp. z o.o. Sp.k.