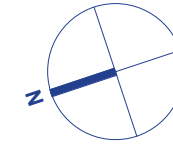
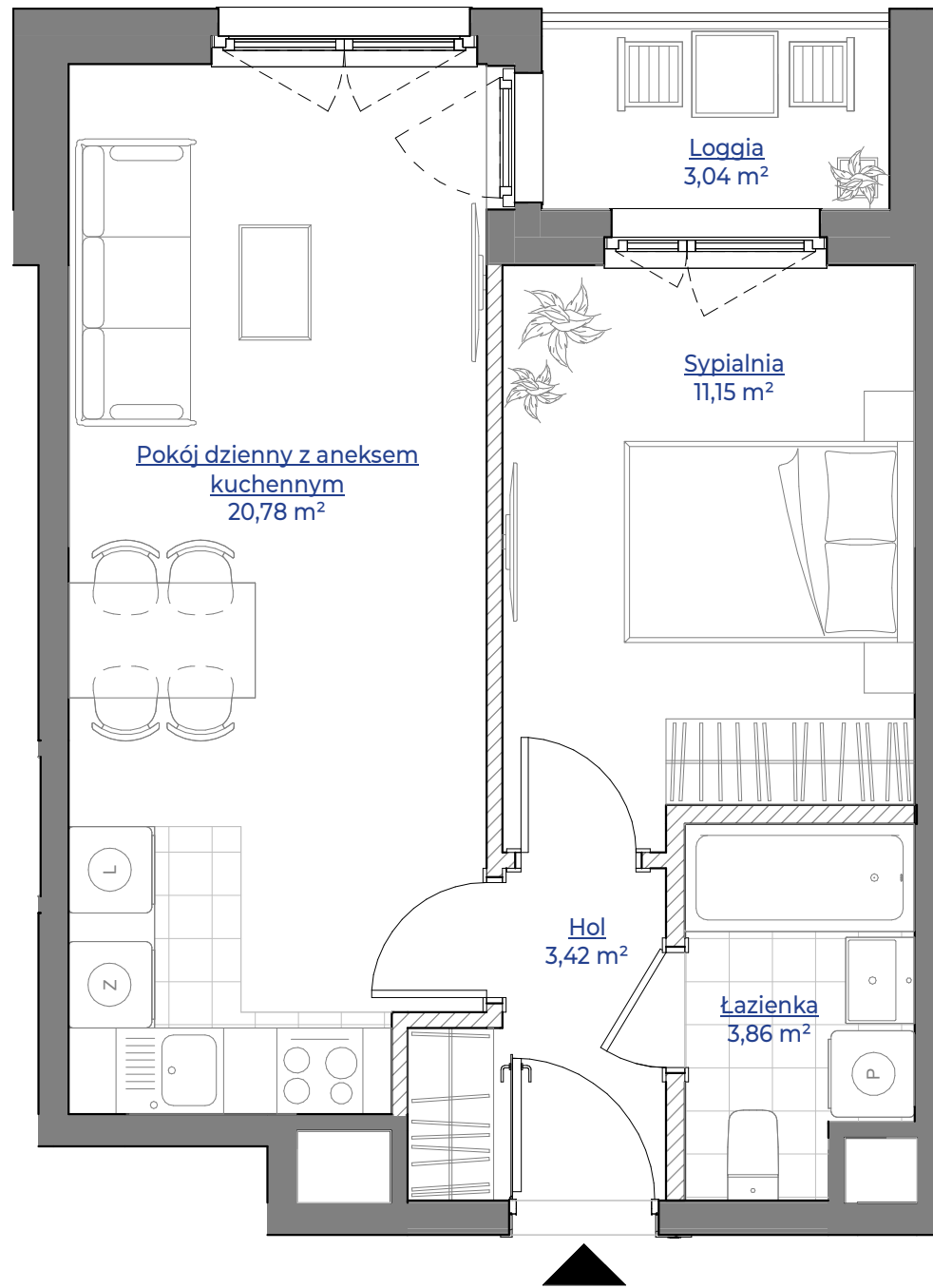


MIESZKANIE NR 37 • 2 POKOJE • 40,64 m²



spraviva

Spraviva - Przy Unii III Sp. z o. o.
www.przyunii.pl



Etap III


Poznań,
ul. Wagrowska 19 i 19A,
dzielnica Żegrze

DANE LOKALU:

NR LOKALU	LICZBA POKOI	POW. SPRZEDAŻOWA
37	2	40,64 m ²
BUDYNEK NR	KLATKA NR	PIĘTRO
19	-	3

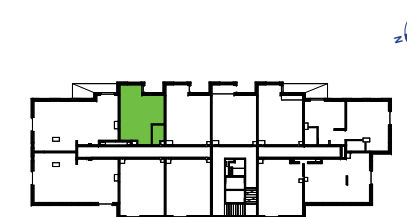
ZESTAWIENIE POWIERZCHNI

Pokój dzienny z aneksem kuchennym	20,78 m ²
Sypialnia	11,15 m ²
Łazienka	3,86 m ²
Hol	3,42 m ²
Powierzchnia użytkowa	39,21 m²

 Powierzchnia zajęta przez elementy nadające się do usunięcia lub innej aranżacji, w tym ścianki działowe nie będące elementem konstrukcji i nie zawierające szachtów instalacyjnych 1,43 m²

loggia 3,04 m²

POŁOŻENIE MIESZKANIA W BUDYNKU



1. Aranżacja lokalu mieszkalnego przedstawiona na rzucie jest przykładowa.

2. Powierzchnia sprzedażowa stanowi sumę powierzchni użytkowej lokalu i powierzchni lokalu zajętej przez elementy nadające się do usunięcia lub innej aranżacji, w tym ścianki działowe nie będące elementem konstrukcji i nie zawierające szachtów instalacyjnych.

3. Powierzchnia użytkowa lokalu określona jest na podstawie Rozporządzenia Ministra Rozwoju z dnia 11 września 2020 r. w sprawie szczegółowego zakresu i formy projektu budowlanego oraz uwzględnieniu treści Polskiej Normy PN-ISO 9836:2022-07

4. Niniejsza karta katalogowa opracowana została na podstawie projektu wykonawczego. W toku dalszego projektowania, budowy lub zmian lokatorskich, mogą nastąpić zmiany w stosunku do informacji zawartych na karcie katalogowej, w szczególności w zakresie: powierzchni sprzedażowej, powierzchni użytkowej, układu pomieszczeń oraz usytuowania elementów nadających się do usunięcia lub innej aranżacji, takich jak np. ścianki działowe.

5. Informacje na karcie nie stanowią oferty handlowej w rozumieniu art. 66 kodeksu cywilnego.

0 1 2 3 4 5m

**WARTOŚĆ
BRUTTO (PLN)**

PROJEKTANT

dementi
Dementi Sp. z o.o. Sp.k.