

# MIESZKANIE NR 63 • 4 POKOJE • 66,18 m<sup>2</sup>

# spravia

Spravia - Przy Unii III Sp. z o. o.  
www.przyunii.pl



**Etap III**

Poznań,  
ul. Wagrowska 19 i 19A,  
dzielnica Żegrze

### DANE LOKALU:

NR LOKALU	LICZBA POKOI	POW. SPRZEDAŻOWA
63	4	66,18 m <sup>2</sup>
BUDYNEK NR	KLATKA NR	PIĘTRO
19	-	5

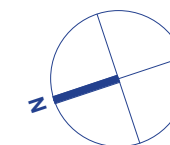
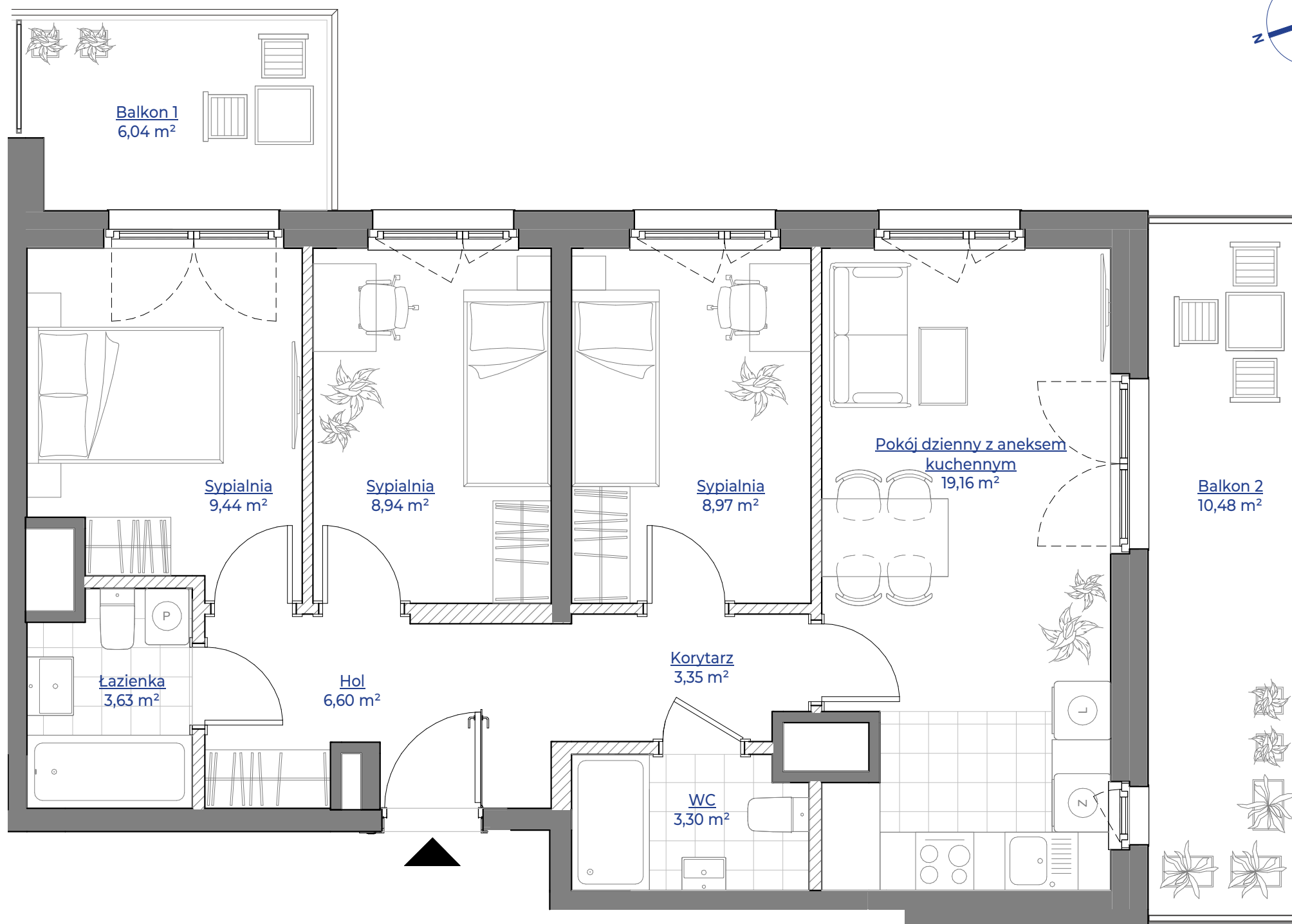
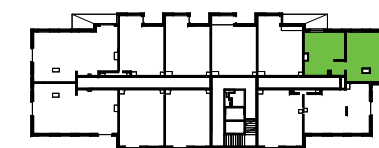
### ZESTAWIENIE POWIERZCHNI

Pokój dzienny z aneksem kuchennym	19,16 m <sup>2</sup>
Sypialnia	9,44 m <sup>2</sup>
Sypialnia	8,97 m <sup>2</sup>
Sypialnia	8,94 m <sup>2</sup>
Hol	6,60 m <sup>2</sup>
Łazienka	3,63 m <sup>2</sup>
Korytarz	3,35 m <sup>2</sup>
WC	3,30 m <sup>2</sup>
<b>Powierzchnia użytkowa</b>	<b>63,39 m<sup>2</sup></b>

Powierzchnia zajęta przez elementy nadające się do usunięcia lub innej aranżacji, w tym ścianki działowe nie będące elementem konstrukcji i nie zawierające szachtów instalacyjnych 2,79 m<sup>2</sup>

balkon 1	6,04 m <sup>2</sup>
balkon 2	10,48 m <sup>2</sup>

### POŁOŻENIE MIESZKANIA W BUDYNKU



- Aranżacja lokalu mieszkalnego przedstawiona na rzucie jest przykładowa.
- Powierzchnia sprzedażowa stanowi sumę powierzchni użytkowej lokalu i powierzchni lokalu zajętej przez elementy nadające się do usunięcia lub innej aranżacji, w tym ścianki działowe nie będące elementem konstrukcji i nie zawierające szachtów instalacyjnych.
- Powierzchnia użytkowa lokalu określona jest na podstawie Rozporządzenia Ministra Rozwoju z dnia 11 września 2020 r. w sprawie szczegółowego zakresu i formy projektu budowlanego oraz uwzględnieniu treści Polskiej Normy PN-ISO 9836:2022-07
- Niniejsza karta katalogowa opracowana została na podstawie projektu wykonawczego. W toku dalszego projektowania, budowy lub zmian lokatorskich, mogą nastąpić zmiany w stosunku do informacji zawartych na karcie katalogowej, w szczególności w zakresie: powierzchni sprzedażowej, powierzchni użytkowej, układu pomieszczeń oraz usytuowania elementów nadających się do usunięcia lub innej aranżacji, takich jak np. ścianki działowe.
- Informacje na karcie nie stanowią oferty handlowej w rozumieniu art. 66 kodeksu cywilnego.

0 1 2 3 4 5m

**WARTOŚĆ BRUTTO (PLN)**

**PROJEKTANT**

**dementi**  
Dementi Sp. z o.o. Sp.k.