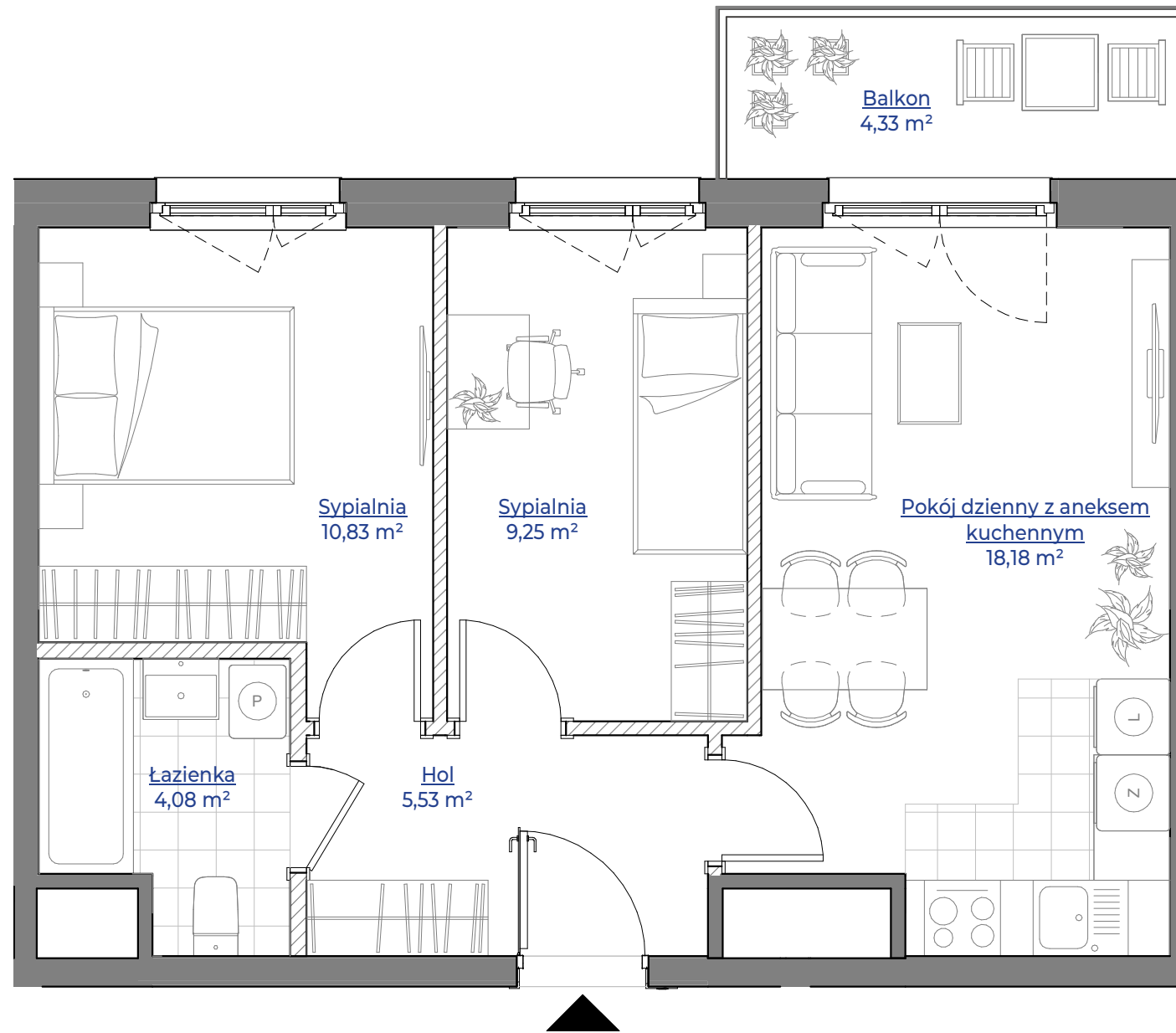
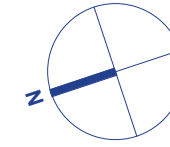


# MIESZKANIE NR 89 • 3 POKOJE • 49,85 m<sup>2</sup>



## spravia

Spravia - Przy Unii III Sp. z o. o.  
www.przyunii.pl



**Etap III**


Poznań,  
ul. Wagrowska 19 i 19A,  
dzielnica Żegrze

### DANE LOKALU:

NR LOKALU	LICZBA POKOI	POW. SPRZEDAŻOWA
89	3	49,85 m <sup>2</sup>
BUDYNEK NR	KLATKA NR	PIĘTRO
19	-	8

### ZESTAWIENIE POWIERZCHNI

Pokój dzienny z aneksem kuchennym	18,18 m <sup>2</sup>
Sypialnia	10,83 m <sup>2</sup>
Sypialnia	9,25 m <sup>2</sup>
Hol	5,53 m <sup>2</sup>
Łazienka	4,08 m <sup>2</sup>
<b>Powierzchnia użytkowa</b>	<b>47,87 m<sup>2</sup></b>

 Powierzchnia zajęta przez elementy nadające się do usunięcia lub innej aranżacji, w tym ścianki działowe nie będące elementem konstrukcji i nie zawierające szachtów instalacyjnych

balkon 4,33 m<sup>2</sup>

### POŁOŻENIE MIESZKANIA W BUDYNKU



1. Aranżacja lokalu mieszkalnego przedstawiona na rzucie jest przykładowa.

2. Powierzchnia sprzedażowa stanowi sumę powierzchni użytkowej lokalu i powierzchni lokalu zajętej przez elementy nadające się do usunięcia lub innej aranżacji, w tym ścianki działowe nie będące elementem konstrukcji i nie zawierające szachtów instalacyjnych.

3. Powierzchnia użytkowa lokalu określona jest na podstawie Rozporządzenia Ministra Rozwoju z dnia 11 września 2020 r. w sprawie szczegółowego zakresu i formy projektu budowlanego oraz uwzględnieniu treści Polskiej Normy PN-ISO 9836:2022-07

4. Niniejsza karta katalogowa opracowana została na podstawie projektu wykonawczego. W toku dalszego projektowania, budowy lub zmian lokatorskich, mogą nastąpić zmiany w stosunku do informacji zawartych na karcie katalogowej, w szczególności w zakresie: powierzchni sprzedażowej, powierzchni użytkowej, układu pomieszczeń oraz usytuowania elementów nadających się do usunięcia lub innej aranżacji, takich jak np. ścianki działowe.

5. Informacje na karcie nie stanowią oferty handlowej w rozumieniu art. 66 kodeksu cywilnego.

0 1 2 3 4 5m

**WARTOŚĆ  
BRUTTO (PLN)**

**PROJEKTANT**

**dementi**  
Dementi Sp. z o.o. Sp.k.