

MIESZKANIE Nr 39 3 POKOJE / 67.89 m<sup>2</sup>

SUPERNOVA  
GDYNIA REDŁOWO

DANE LOKALU


| LOKAL NR | LICZBA POKOI | POWIERZCHNIA SPRZEDAŻOWA |
|----------|--------------|--------------------------|
| Nr 39    | 3            | 67.89                    |
| BUDYNEK  | KLATKA       | PIĘTRO                   |
| CD       | D1.          | PARTER                   |

ZESTAWIENIE POWIERZCHNI

|                         |                      |          |                      |
|-------------------------|----------------------|----------|----------------------|
| POKÓJ DZIENNY Z ANEKSEM | 23.98 m <sup>2</sup> | POKÓJ    | 10.35 m <sup>2</sup> |
| POKÓJ                   | 13.51 m <sup>2</sup> | HALL     | 9.05 m <sup>2</sup>  |
|                         |                      | KORYTARZ | 3.19 m <sup>2</sup>  |
|                         |                      | ŁAZIENKA | 2.36 m <sup>2</sup>  |
|                         |                      | ŁAZIENKA | 3.50 m <sup>2</sup>  |

POWIERZCHNIA UŻYTKOWA

65.95 m<sup>2</sup>

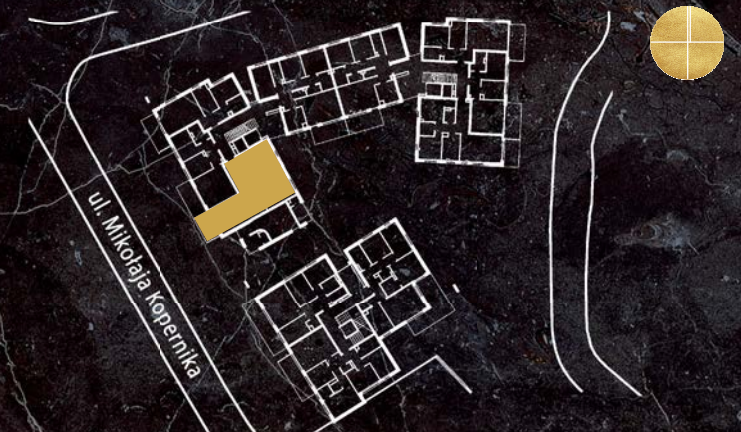
 Powierzchnia zajęta przez elementy nadające się do demontażu, w tym ścianki działowe nie będące elementem konstrukcji i nie zawierające szachtów instalacyjnych

-1.94 m<sup>2</sup>

TARAS  
OGRÓDEK

7.09 m<sup>2</sup>  
4.93 m<sup>2</sup>

POŁOŻENIE MIESZKANIA W BUDYNKU



WARTOŚĆ BRUTTO (PLN):

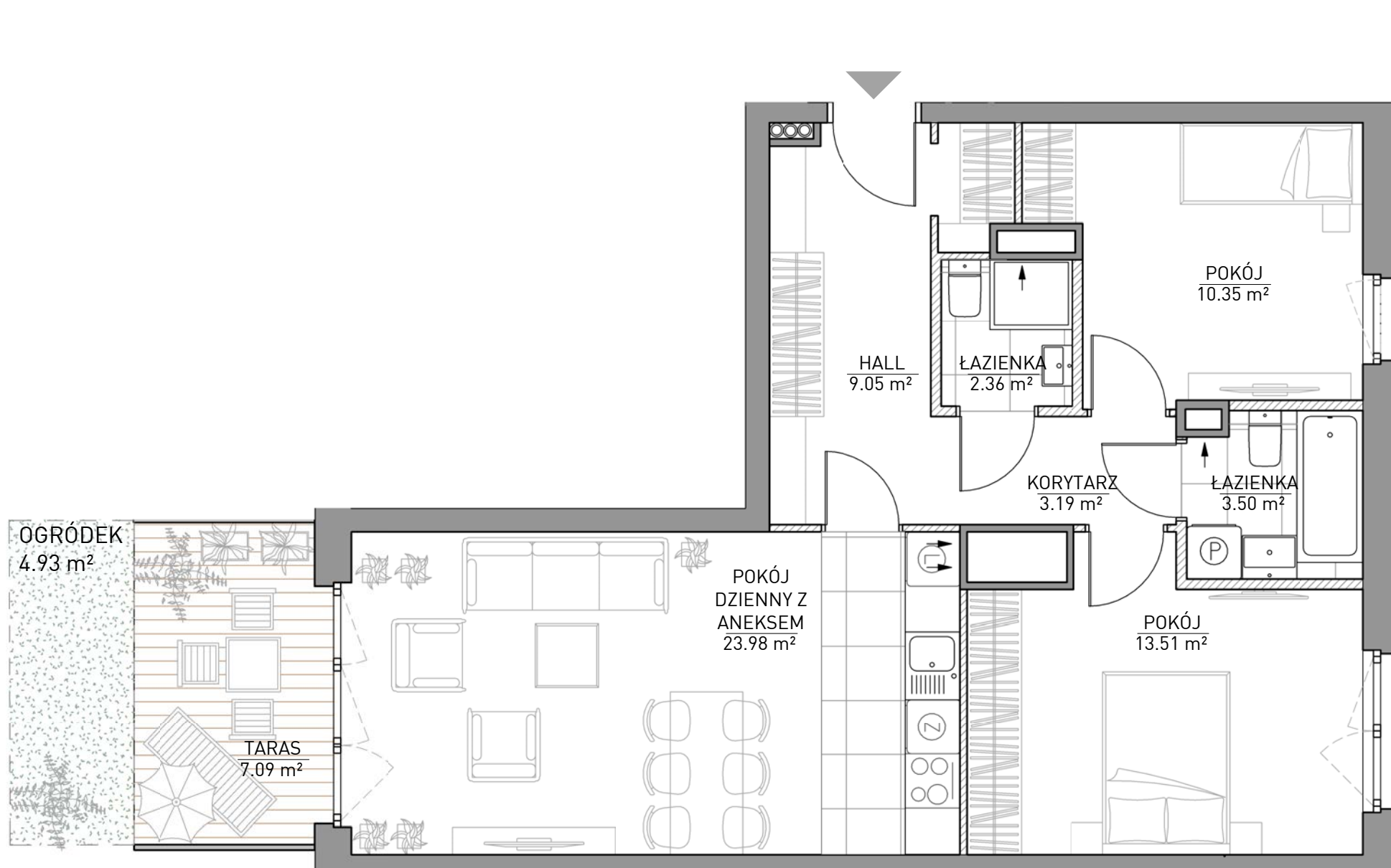
PROJEKTANT

FORT TARGOWSKI sp. z o. o.  
www.fort-targowski.pl

 FORT TARGOWSKI

Spravia Sp. z o. o.  
www.spravia.pl

 spravia



1. Aranżacja lokalu mieszkalnego przedstawiona na rzucie jest przykładowa.  
2. Powierzchnia sprzedażowa stanowi sumę powierzchni użytkowej lokalu oraz powierzchni lokalu zajętej przez elementy nadające się do demontażu, w tym ścianki działowe nie będące elementem konstrukcji i nie zawierające szachtów instalacyjnych.  
3. Powierzchnia użytkowa lokalu określona jest na podstawie Rozporządzenia Ministra Rozwoju z dnia 11 września 2020 r. w sprawie szczegółowego zakresu i formy projektu budowlanego oraz uwzględnieniu treści Polskiej Normy PN-ISO 9836:2015-12.  
4. Niniejsza karta katalogowa opracowana została na podstawie projektu wykonawczego. W toku dalszego projektowania, budowy lub zmian lokatorskich, mogą nastąpić zmiany w stosunku do informacji zawartych na karcie katalogowej, w szczególności w zakresie: powierzchni sprzedażowej, powierzchni użytkowej, układu pomieszczeń oraz usytuowania elementów nadających się do demontażu, takich jak np. ścianki działowe.  
5. Informacje na karcie nie stanowią oferty handlowej w rozumieniu art. 66 kodeksu cywilnego.