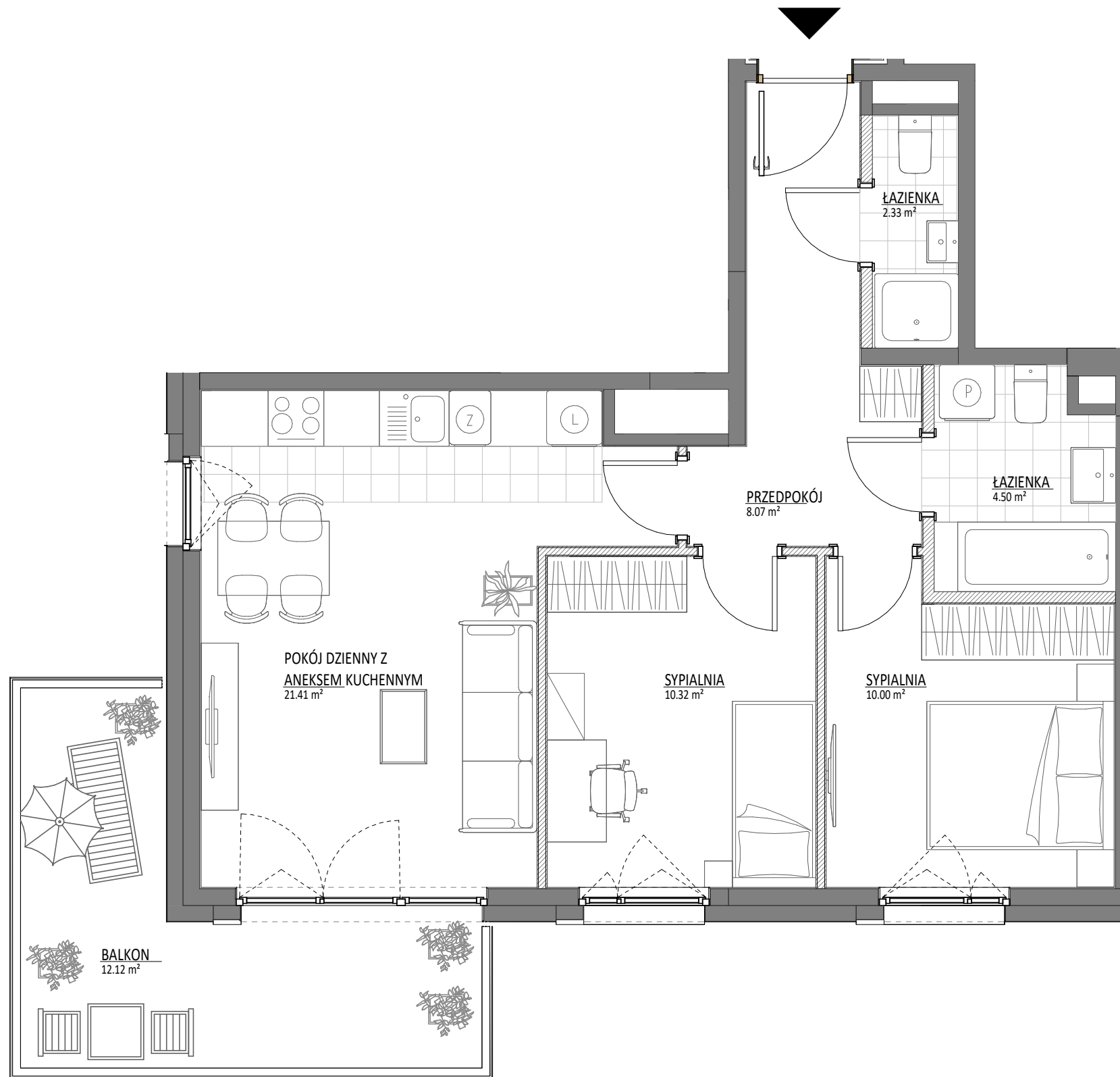
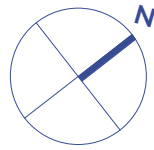


# MIESZKANIE NR 11 • 3 POKOJE • 59.04 m<sup>2</sup>



## spravia

SPRAVIA VIA FAMILIA SP. Z O.O.  
www.viafamilia.pl

via  
Familia

via  
Familia

Warszawa  
ul. Familijna  
Dzielnica Białołęka


### DANE LOKALU:

| LOKAL NR   | LICZBA POKOI | POW. SPRZEDAŻOWA     |
|------------|--------------|----------------------|
| 11         | 3            | 59.04 m <sup>2</sup> |
| BUDYNEK NR | KLATKA NR    | PIĘTRO               |
| A          | 1            | 1                    |

### ZESTAWIENIE POWIERZCHNI

|                                   |                      |
|-----------------------------------|----------------------|
| POKÓJ DZIENNY Z ANEKSEM KUCHENNYM | 21.41 m <sup>2</sup> |
| SYPIALNIA                         | 10.00 m <sup>2</sup> |
| SYPIALNIA                         | 10.32 m <sup>2</sup> |
| ŁAZIENKA                          | 4.50 m <sup>2</sup>  |
| ŁAZIENKA                          | 2.33 m <sup>2</sup>  |
| PRZEDPOKÓJ                        | 8.07 m <sup>2</sup>  |

**Powierzchnia użytkowa** 56.63 m<sup>2</sup>

 Powierzchnia zajęta przez elementy nadające się do usunięcia lub innej aranżacji, w tym ścianki działowe nie będące elementem konstrukcji i nie zawierające szachtów instalacyjnych 2.41 m<sup>2</sup>

BALKON 12.12 m<sup>2</sup>

### POŁOŻENIE MIESZKANIA W BUDYNKU



**WARTOŚĆ BRUTTO (PLN):**

PROJEKTANT

90 ARCHITEKCI

- Aranżacja lokalu mieszkalnego przedstawiona na rzucie jest przykładowa.
- Powierzchnia sprzedażowa stanowi sumę powierzchni użytkowej lokalu oraz powierzchni lokalu zajętej przez elementy nadające się do usunięcia lub innej aranżacji, w tym ścianki działowe nie będące elementem konstrukcji i nie zawierające szachtów instalacyjnych.
- Powierzchnia użytkowa lokalu określona jest na podstawie Rozporządzenia Ministra Rozwoju z dnia 11 września 2020 r. w sprawie szczegółowego zakresu i formy projektu budowlanego oraz uwzględnienia treści Polskiej Normy PN-ISO 9836:2022-07.
- Niniejsza karta katalogowa opracowana została na podstawie projektu budowlanego. W toku dalszego projektowania, budowy lub zmian lokatorskich, mogą nastąpić zmiany w stosunku do informacji zawartych na karcie katalogowej, w szczególności w zakresie: powierzchni sprzedażowej, powierzchni użytkowej, układu pomieszczeń oraz usytuowania elementów nadających się do usunięcia lub innej aranżacji, takich jak np. ścianki działowe.
- Informacje na karcie nie stanowią oferty handlowej w rozumieniu art. 66 kodeksu cywilnego.

0 1 2 3 4 5 m