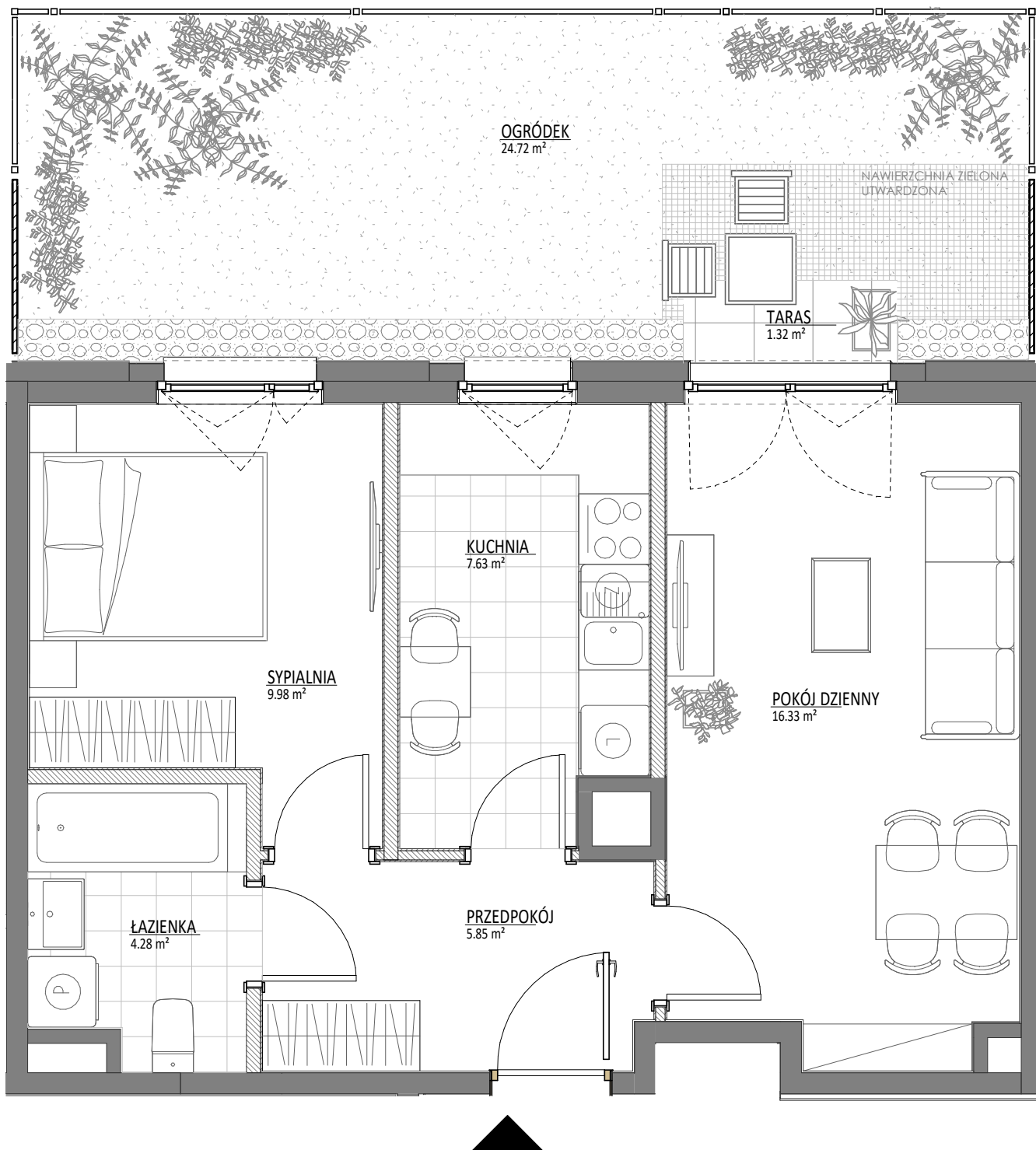
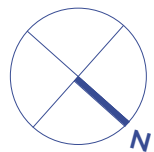


MIESZKANIE NR 31 • 2 POKOJE • 46.15 m²



spravia

SPRAVIA VIA FAMILIA SP. Z O.O.
www.viafamilia.pl

via
Familia

via
Familia

Warszawa
ul. Familijna
Dzielnica Białołęka

DANE LOKALU:

| LOKAL NR | LICZBA POKOI | POW. SPRZEDAŻOWA |
|------------|--------------|----------------------|
| 31 | 2 | 46.15 m ² |
| BUDYNEK NR | KLATKA NR | PIĘTRO |
| B | 1 | 0 |

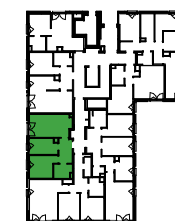
ZESTAWIENIE POWIERZCHNI

| | |
|------------------------------|----------------------------|
| POKÓJ DZIENNY | 16.33 m ² |
| KUCHNIA | 7.63 m ² |
| SYPIALNIA | 9.98 m ² |
| ŁAZIENKA | 4.28 m ² |
| PRZEDPOKÓJ | 5.85 m ² |
| Powierzchnia użytkowa | 44.07 m² |

Powierzchnia zajęta przez elementy nadające się do usunięcia lub innej aranżacji, w tym ścianki działowe nie będące elementem konstrukcji i nie zawierające szachtów instalacyjnych **2.08 m²**

| | |
|---------|----------------------|
| OGRÓDEK | 24.72 m ² |
| TARAS | 1.32 m ² |

POŁOŻENIE MIESZKANIA W BUDYNKU



WARTOŚĆ BRUTTO (PLN):

PROJEKTANT

90 ARCHITEKCI

- Aranżacja lokalu mieszkalnego przedstawiona na rzucie jest przykładowa.
- Powierzchnia sprzedażowa stanowi sumę powierzchni użytkowej lokalu oraz powierzchni lokalu zajętej przez elementy nadające się do usunięcia lub innej aranżacji, w tym ścianki działowe nie będące elementem konstrukcji i nie zawierające szachtów instalacyjnych.
- Powierzchnia użytkowa lokalu określona jest na podstawie Rozporządzenia Ministra Rozwoju z dnia 11 września 2020 r. w sprawie szczegółowego zakresu i formy projektu budowlanego oraz uwzględnienia treści Polskiej Normy PN-ISO 9836:2022-07.
- Niniejsza karta katalogowa opracowana została na podstawie projektu budowlanego. W toku dalszego projektowania, budowy lub zmian lokatorskich, mogą nastąpić zmiany w stosunku do informacji zawartych na karcie katalogowej, w szczególności w zakresie: powierzchni sprzedażowej, powierzchni użytkowej, układu pomieszczeń oraz usytuowania elementów nadających się do usunięcia lub innej aranżacji, takich jak np. ścianki działowe.
- Informacje na karcie nie stanowią oferty handlowej w rozumieniu art. 66 kodeksu cywilnego.

0 1 2 3 4 5 m