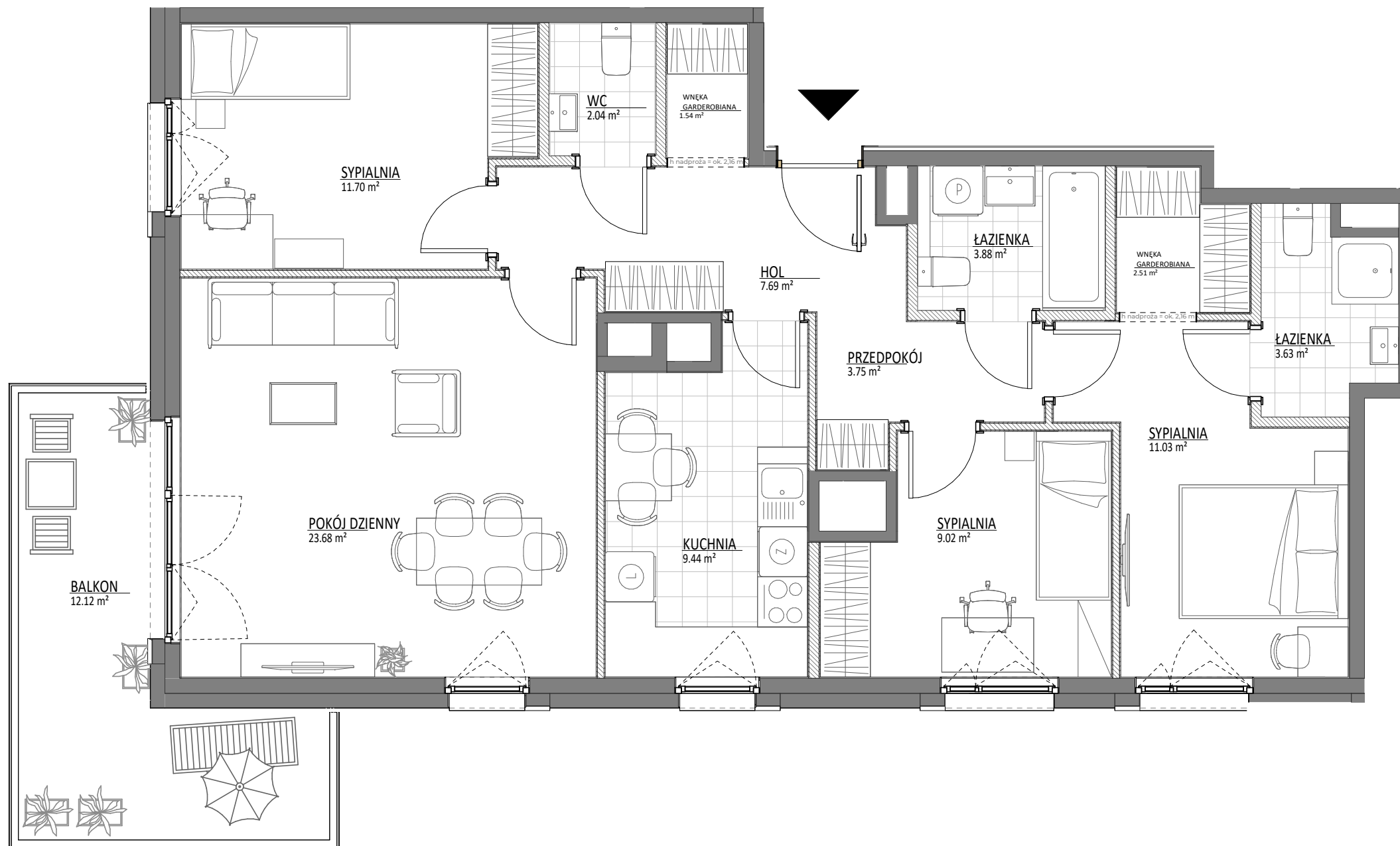


MIESZKANIE NR 49 • 4 POKOJE • 94.40 m²



spravia

SPRAVIA VIA FAMILIA SP. Z O.O.
www.viafamilia.pl

via
Familia

via
Familia

Warszawa
ul. Familijna
Dzielnica Białołęka

DANE LOKALU:

LOKAL NR	LICZBA POKOI	POW. SPRZEDAŻOWA
49	4	94.40 m ²
BUDYNEK NR	KLATKA NR	PIĘTRO
B	1	3

ZESTAWIENIE POWIERZCHNI

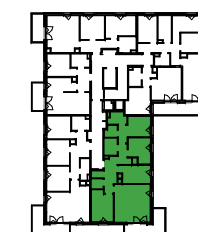
POKÓJ DZIENNY	23.68 m ²	WC	2.04 m ²
KUCHNIA	9.44 m ²	WNEKA GARDEROBIANA	2.51 m ²
SYPIALNIA	11.03 m ²	GARDEROBIANA	
SYPIALNIA	11.70 m ²	WNEKA GARDEROBIANA	1.54 m ²
SYPIALNIA	9.02 m ²	GARDEROBIANA	
ŁAZIENKA	3.88 m ²	PRZEDPOKÓJ	3.75 m ²
ŁAZIENKA	3.63 m ²	HOL	7.69 m ²

Powierzchnia użytkowa **89.91 m²**

Powierzchnia zajęta przez elementy nadające się do usunięcia lub innej aranżacji, w tym ścianki działowe nie będące elementem konstrukcji i nie zawierające szachtów instalacyjnych **4.49 m²**

BALKON **12.12 m²**

POŁOŻENIE MIESZKANIA W BUDYNKU



WARTOŚĆ BRUTTO (PLN):

PROJEKTANT

90 ARCHITEKCI

- Aranżacja lokalu mieszkalnego przedstawiona na rzucie jest przykładowa.
- Powierzchnia sprzedażowa stanowi sumę powierzchni użytkowej lokalu oraz powierzchni lokalu zajętej przez elementy nadające się do usunięcia lub innej aranżacji, w tym ścianki działowe nie będące elementem konstrukcji i nie zawierające szachtów instalacyjnych.
- Powierzchnia użytkowa lokalu określona jest na podstawie Rozporządzenia Ministra Rozwoju z dnia 11 września 2020 r. w sprawie szczegółowego zakresu i formy projektu budowlanego oraz uwzględnienia treści Polskiej Normy PN-ISO 9836:2022-07.
- Niniejsza karta katalogowa opracowana została na podstawie projektu budowlanego. W toku dalszego projektowania, budowy lub zmian lokatorskich, mogą nastąpić zmiany w stosunku do informacji zawartych na karcie katalogowej, w szczególności w zakresie: powierzchni sprzedażowej, powierzchni użytkowej, układu pomieszczeń oraz usytuowania elementów nadających się do usunięcia lub innej aranżacji, takich jak np. ścianki działowe.
- Informacje na karcie nie stanowią oferty handlowej w rozumieniu art. 66 kodeksu cywilnego.

0 1 2 3 4 5 m