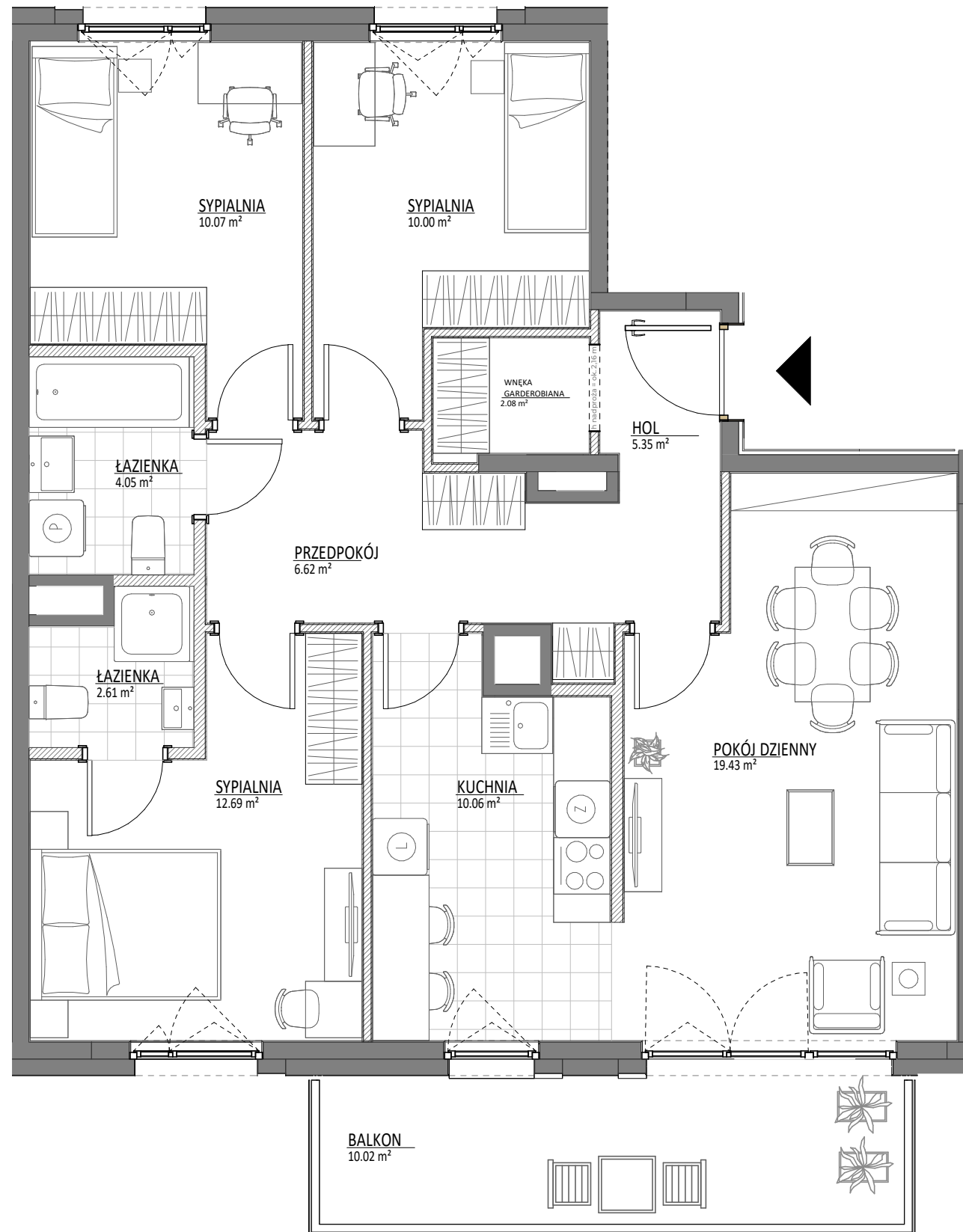
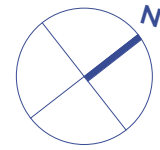


MIESZKANIE NR 59 • 4 POKOJE • 87.03 m²



spravia

SPRAVIA VIA FAMILIA SP. Z O.O.
www.viafamilia.pl

via
Familia

via
Familia

Warszawa
ul. Familijna
Dzielnica Białołęka


DANE LOKALU:

LOKAL NR	LICZBA POKOI	POW. SPRZEDAŻOWA
59	4	87.03 m ²
BUDYNEK NR	KLATKA NR	PIĘTRO
C	1	2

ZESTAWIENIE POWIERZCHNI

POKÓJ DZIENNY	19.43 m ²	ŁAZIENKA	2.61 m ²
KUCHNIA	10.06 m ²	WNEKA GARDEROBIANA	2.08 m ²
SYPIALNIA	12.69 m ²	GARDEROBIANA	6.62 m ²
SYPIALNIA	10.07 m ²	PRZEDPOKÓJ	5.35 m ²
SYPIALNIA	10.00 m ²	HOL	5.35 m ²
ŁAZIENKA	4.05 m ²		

Powierzchnia użytkowa 82.96 m²

 Powierzchnia zajęta przez elementy nadające się do usunięcia lub innej aranżacji, w tym ścianki działowe nie będące elementem konstrukcji i nie zawierające szachtów instalacyjnych **4.07 m²**

BALKON 10.02 m²

POŁOŻENIE MIESZKANIA W BUDYNKU



WARTOŚĆ BRUTTO (PLN):

PROJEKTANT

90 ARCHITEKCI

- Aranżacja lokalu mieszkalnego przedstawiona na rzucie jest przykładowa.
- Powierzchnia sprzedażowa stanowi sumę powierzchni użytkowej lokalu oraz powierzchni lokalu zajętej przez elementy nadające się do usunięcia lub innej aranżacji, w tym ścianki działowe nie będące elementem konstrukcji i nie zawierające szachtów instalacyjnych.
- Powierzchnia użytkowa lokalu określona jest na podstawie Rozporządzenia Ministra Rozwoju z dnia 11 września 2020 r. w sprawie szczegółowego zakresu i formy projektu budowlanego oraz uwzględnienia treści Polskiej Normy PN-ISO 9836:2022-07.
- Niniejsza karta katalogowa opracowana została na podstawie projektu budowlanego. W toku dalszego projektowania, budowy lub zmian lokatorskich, mogą nastąpić zmiany w stosunku do informacji zawartych na karcie katalogowej, w szczególności w zakresie: powierzchni sprzedażowej, powierzchni użytkowej, układu pomieszczeń oraz usytuowania elementów nadających się do usunięcia lub innej aranżacji, takich jak np. ścianki działowe.
- Informacje na karcie nie stanowią oferty handlowej w rozumieniu art. 66 kodeksu cywilnego.

0 1 2 3 4 5 m