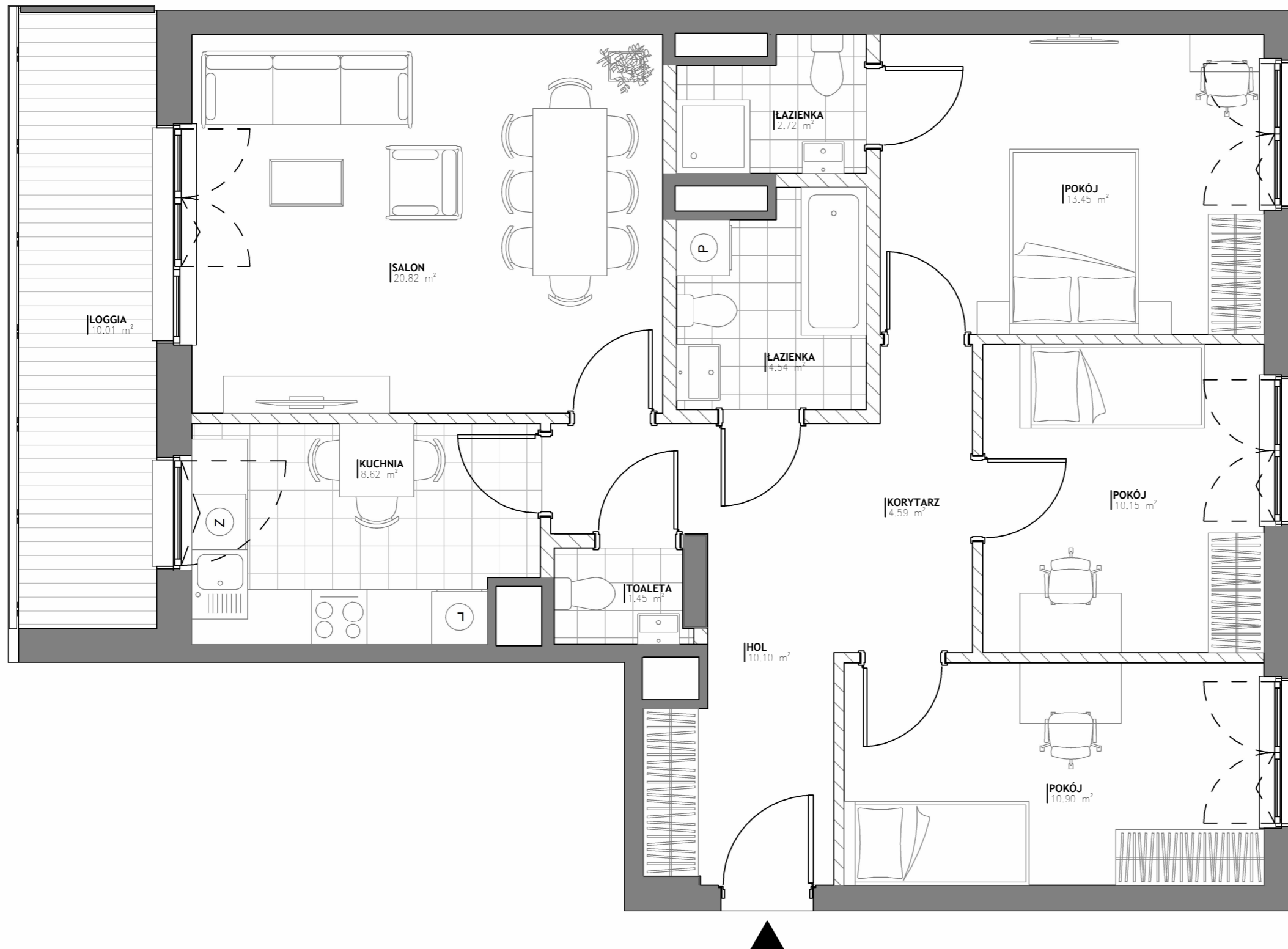


MIESZKANIE NR 21 • 4 POKOJE • 91.53 m²



Powierzchnia zajęta przez elementy nadające się do demontażu, w tym ścianki działowe nie będące elementem konstrukcji i nie zawierające szachtów instalacyjnych 4.19 m²



spravia

ul. Skierniewicka 16/20, 01-230 Warszawa
tel. +48 22 623 65 55, www.spravia.pl



Etap VII

Warszawa
ul. Dywizjonu AK "Jeleń"
dzielnica Mokotów

DANE LOKALU:

LOKAL NR	LICZBA POKOI	POW. SPRZEDAŻOWA
21	4	91.53 m ²
BUDYNEK NR	KLATKA NR	PIĘTRO
B3	K2	1

ZESTAWIENIE POWIERZCHNI

HOL	10.10 m ²
TOALETA	1.45 m ²
KUCHNIA	8.62 m ²
SALON	20.82 m ²
ŁAZIENKA	4.54 m ²
ŁAZIENKA	2.72 m ²
POKÓJ	13.45 m ²
POKÓJ	10.15 m ²
POKÓJ	10.90 m ²
KORYTARZ	4.59 m ²
Powierzchnia użytkowa:	87.34 m²

LOGGIA 10.01 m²
POŁOŻENIE MIESZKANIA W BUDYNKU



WARTOŚĆ BRUTTO (PLN):

PROJEKTANT

PIG

Uwaga:

- Aranżacja lokalu mieszkalnego przedstawiona na rzucie jest przykładowa.
- Powierzchnia sprzedażowa stanowi sumę powierzchni użytkowej lokalu oraz powierzchni lokalu zajętej przez elementy nadające się do demontażu, w tym ścianki działowe nie będące elementem konstrukcji i nie zawierające szachtów instalacyjnych.
- Powierzchnia użytkowa lokalu określona jest na podstawie Rozporządzenia Ministra Rozwoju z dnia 11 września 2020 r. w sprawie szczegółowego zakresu i formy projektu budowlanego oraz uwzględnieniu treści Polskiej Normy PN-ISO 9836:2015-12.
- Niniejsza karta katalogowa opracowana została na podstawie projektu wykonawczego. W toku dalszego projektowania, budowy lub zmian lokatorskich, mogą nastąpić zmiany w stosunku do informacji zawartych na karcie katalogowej, w szczególności w zakresie: powierzchni sprzedażowej, powierzchni użytkowej, układu pomieszczeń oraz usytuowania elementów nadających się do demontażu, takich jak np. ścianki działowe.
- Informacje na karcie nie stanowią oferty handlowej w rozumieniu art. 66 kodeksu cywilnego.

0m 1 2 3 4 5