

Etap VII Warszawa,
ul. Dywizjonu AK "Jeleń"
dzielnica Mokotów


DANE LOKALU:

LOKAL NR	WYSOKOŚĆ	POW. SPRZEDAŻOWA
U5	ok. 3.10m	81.84 m ²
BUDYNEK NR	KLATKA NR	PIĘTRO
B3	K3	0

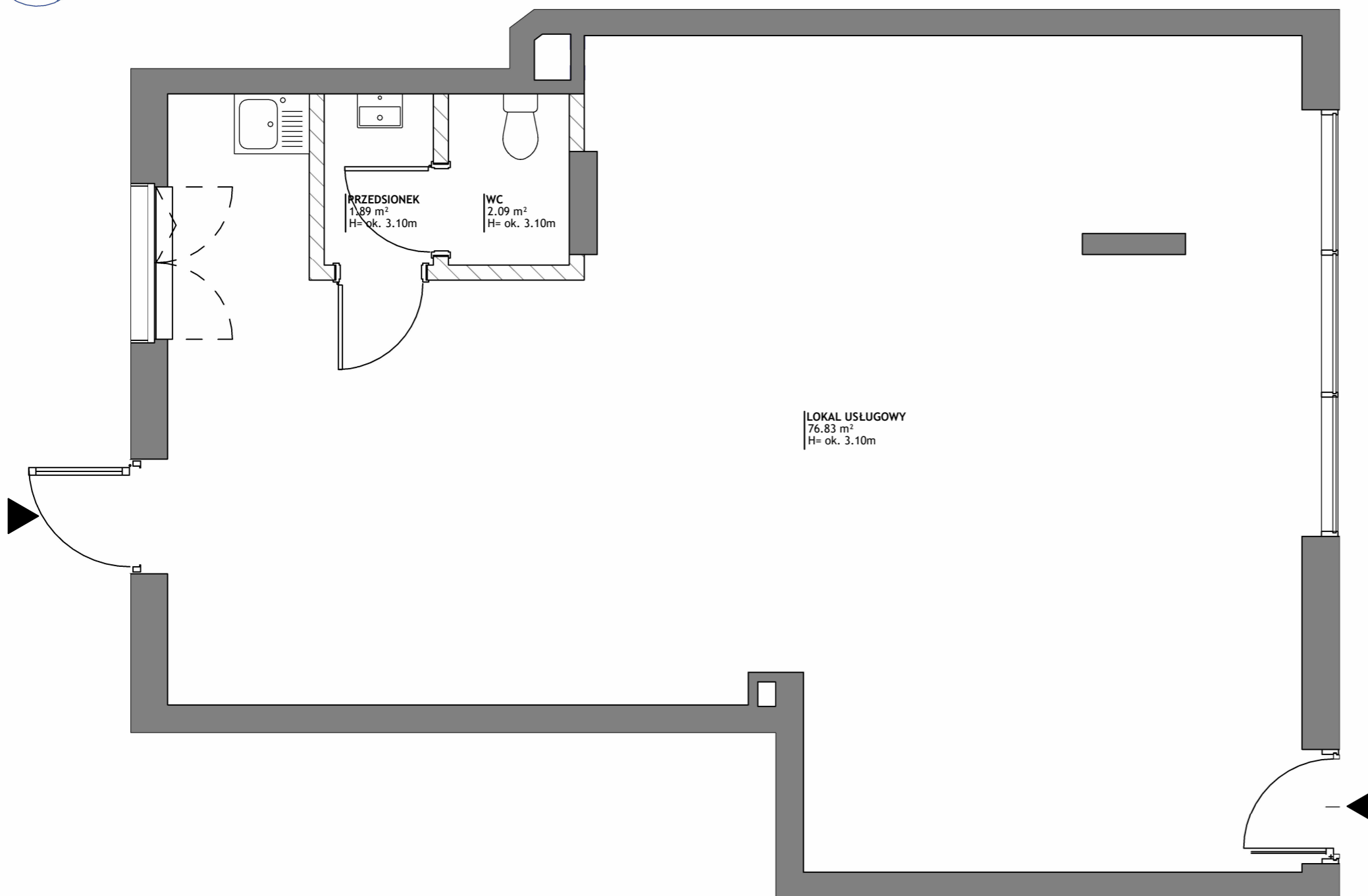
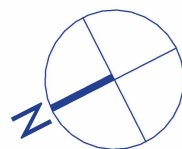
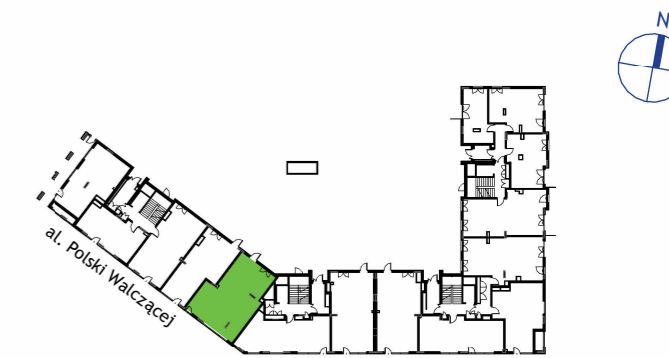
ZESTAWIENIE POWIERZCHNI

LOKAL USŁUGOWY	76.83 m ²
PRZEDSIONEK	1.89 m ²
WC	2.09 m ²

Powierzchnia użytkowa: 80.81 m²

 Powierzchnia zajęta przez elementy nadające się do demontażu, w tym ścianki działowe nie będące elementem konstrukcji i nie zawierające szachtów instalacyjnych 1.03 m²

POŁOŻENIE LOKALU USŁUGOWEGO W BUDYNKU



LOKAL USŁUGOWY
76.83 m²
H= ok. 3.10m

PRZEDSIONEK
1.89 m²
H= ok. 3.10m

WC
2.09 m²
H= ok. 3.10m

Uwaga:

1. Aranżacja lokalu usługowego przedstawiona na rzucie jest przykładowa.
2. Powierzchnia sprzedażowa stanowi sumę powierzchni użytkowej lokalu oraz powierzchni lokalu zajętej przez elementy nadające się do demontażu, w tym ścianki działowe nie będące elementem konstrukcji i nie zawierające szachtów instalacyjnych.
3. Powierzchnia użytkowa lokalu określona jest na podstawie Rozporządzenia Ministra Rozwoju z dnia 11 września 2020 r. w sprawie szczegółowego zakresu i formy projektu budowlanego oraz uwzględnieniu treści Polskiej Normy PN-ISO 9836:2015-12.
4. Niniejsza karta katalogowa opracowana została na podstawie projektu wykonawczego. W toku dalszego projektowania, budowy lub zmian lokatorskich, mogą nastąpić zmiany w stosunku do informacji zawartych na karcie katalogowej, w szczególności w zakresie: powierzchni sprzedażowej, powierzchni użytkowej, układu pomieszczeń oraz usytuowania elementów nadających się do demontażu, takich jak np. ścianki działowe.
5. Informacje na karcie nie stanowią oferty handlowej w rozumieniu art. 66 kodeksu cywilnego.