

LOKAL USŁUGOWY NR U5

82.08 m²

spravia

ul. Skierniewicka 16/20, 01-230 Warszawa
tel. +48 22 623 65 55, www.spravia.pl



Etap VII

Warszawa,
ul. Dywizjonu AK "Jeleń"
dzielnica Mokotów

DANE LOKALU:

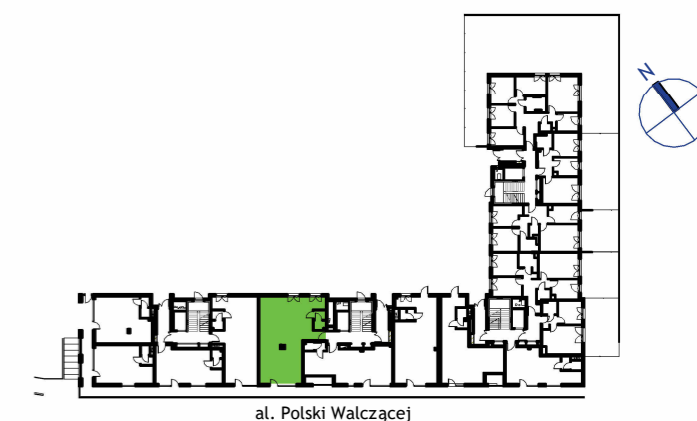
LOKAL NR	WYSOKOŚĆ	POW. SPRZEDAŻOWA
U5	ok. 3.10m	82.08 m ²
BUDYNEK NR	KLATKA NR	PIĘTRO
B5	K3	0

ZESTAWIENIE POWIERZCHNI

PRZEDSIONEK	1.88 m ²
WC	1.78 m ²
LOKAL USŁUGOWY	77.35 m ²
Powierzchnia użytkowa:	81.01 m²

Powierzchnia zajęta przez elementy nadające się do demontażu, w tym ścianki działowe nie będące elementem konstrukcji i nie zawierające szachtów instalacyjnych 1.07 m²

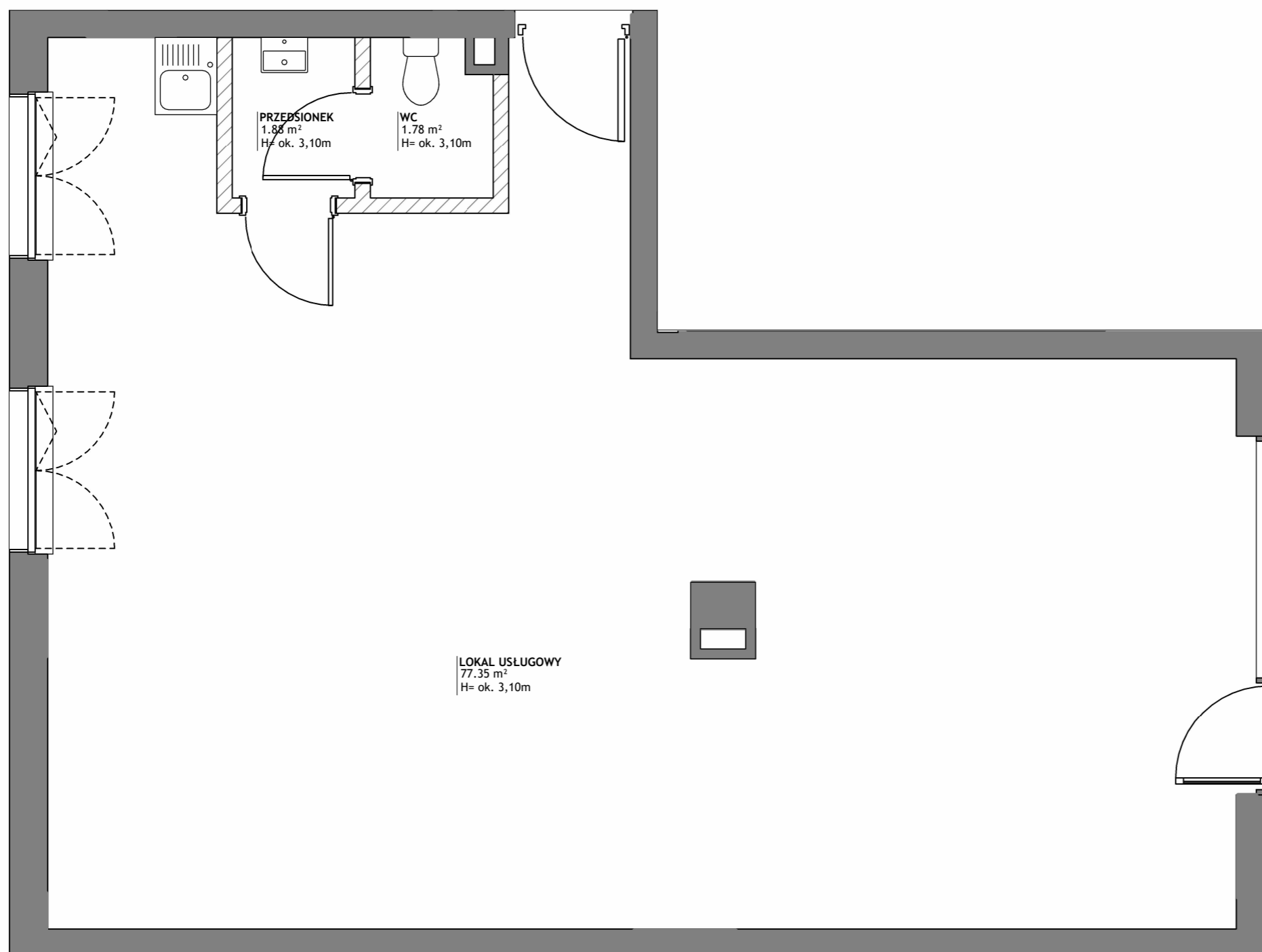
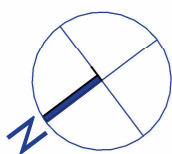
POŁOŻENIE LOKALU USŁUGOWEGO W BUDYNKU



WARTOŚĆ BRUTTO (PLN):

PROJEKTANT

PIG



LOKAL USŁUGOWY
77.35 m²
H= ok. 3,10m

PRZEDSIONEK
1.88 m²
H= ok. 3,10m

WC
1.78 m²
H= ok. 3,10m

Uwaga:

- Aranżacja lokalu usługowego przedstawiona na rzucie jest przykładowa.
- Powierzchnia sprzedażowa stanowi sumę powierzchni użytkowej lokalu oraz powierzchni lokalu zajętej przez elementy nadające się do demontażu, w tym ścianki działowe nie będące elementem konstrukcji i nie zawierające szachtów instalacyjnych.
- Powierzchnia użytkowa lokalu określona jest na podstawie Rozporządzenia Ministra Rozwoju z dnia 11 września 2020 r. w sprawie szczegółowego zakresu i formy projektu budowlanego oraz uwzględnieniu treści Polskiej Normy PN-ISO 9836:2015-12.
- Niniejsza karta katalogowa opracowana została na podstawie projektu wykonawczego. W toku dalszego projektowania, budowy lub zmian lokatorskich, mogą nastąpić zmiany w stosunku do informacji zawartych na karcie katalogowej, w szczególności w zakresie: powierzchni sprzedażowej, powierzchni użytkowej, układu pomieszczeń oraz usytuowania elementów nadających się do demontażu, takich jak np. ścianki działowe.
- Informacje na karcie nie stanowią oferty handlowej w rozumieniu art. 66 kodeksu cywilnego.

0 1 2 3 4 5m