

# LOKAL USŁUGOWY NR U9

# 42.48 m<sup>2</sup>

# spravia

ul. Skierniewicka 16/20, 01-230 Warszawa  
tel. +48 22 623 65 55, www.spravia.pl

## WM WIŚLANY MOKOTÓW

### Etap VII


Warszawa,  
ul. Dywizjonu AK "Jeleń"  
dzielnica Mokotów

#### DANE LOKALU:

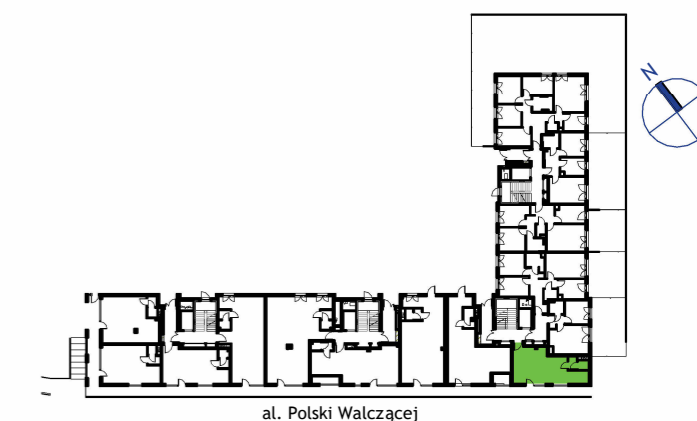
LOKAL NR	WYSOKOŚĆ	POW. SPRZEDAŻOWA
U9	ok. 3.10m	42.48 m <sup>2</sup>
BUDYNEK NR	KLATKA NR	PIĘTRO
B5	K2	0

#### ZESTAWIENIE POWIERZCHNI

PRZEDSIONEK	1.93 m <sup>2</sup>
WC	1.73 m <sup>2</sup>
LOKAL USŁUGOWY	37.95 m <sup>2</sup>
<b>Powierzchnia użytkowa:</b>	<b>41.61 m<sup>2</sup></b>

 Powierzchnia zajęta przez elementy nadające się do demontażu, w tym ścianki działowe nie będące elementem konstrukcji i nie zawierające szachtów instalacyjnych 0.87 m<sup>2</sup>

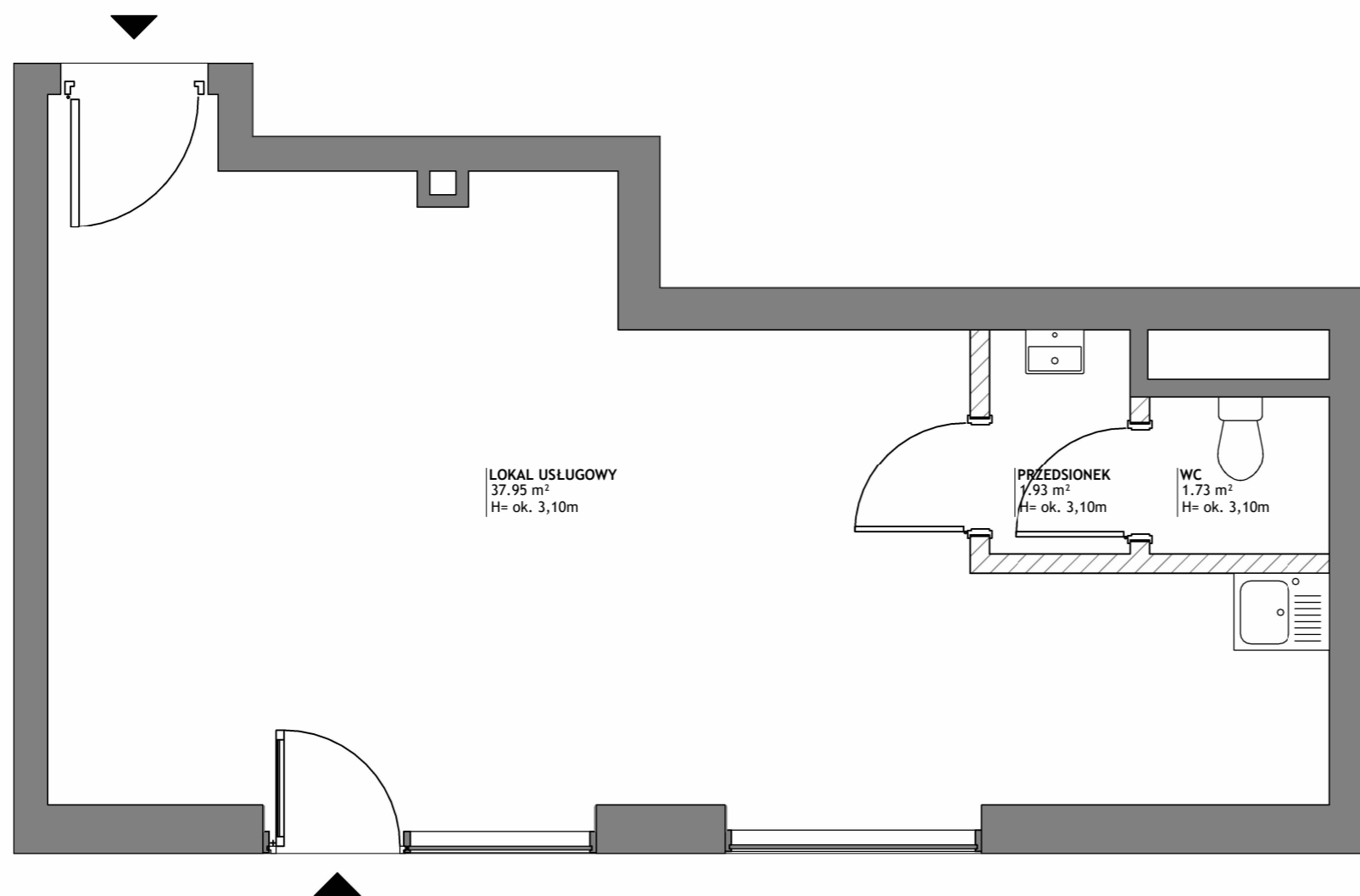
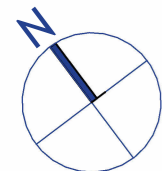
#### POŁOŻENIE LOKALU USŁUGOWEGO W BUDYNKU



**WARTOŚĆ BRUTTO (PLN):**

PROJEKTANT

**PIG**



Uwaga:

- Aranżacja lokalu usługowego przedstawiona na rzucie jest przykładowa.
- Powierzchnia sprzedażowa stanowi sumę powierzchni użytkowej lokalu oraz powierzchni lokalu zajętej przez elementy nadające się do demontażu, w tym ścianki działowe nie będące elementem konstrukcji i nie zawierające szachtów instalacyjnych.
- Powierzchnia użytkowa lokalu określona jest na podstawie Rozporządzenia Ministra Rozwoju z dnia 11 września 2020 r. w sprawie szczegółowego zakresu i formy projektu budowlanego oraz uwzględnieniu treści Polskiej Normy PN-ISO 9836:2015-12.
- Niniejsza karta katalogowa opracowana została na podstawie projektu wykonawczego. W toku dalszego projektowania, budowy lub zmian lokatorskich, mogą nastąpić zmiany w stosunku do informacji zawartych na karcie katalogowej, w szczególności w zakresie: powierzchni sprzedażowej, powierzchni użytkowej, układu pomieszczeń oraz usytuowania elementów nadających się do demontażu, takich jak np. ścianki działowe.
- Informacje na karcie nie stanowią oferty handlowej w rozumieniu art. 66 kodeksu cywilnego.

0 1 2 3 4 5m