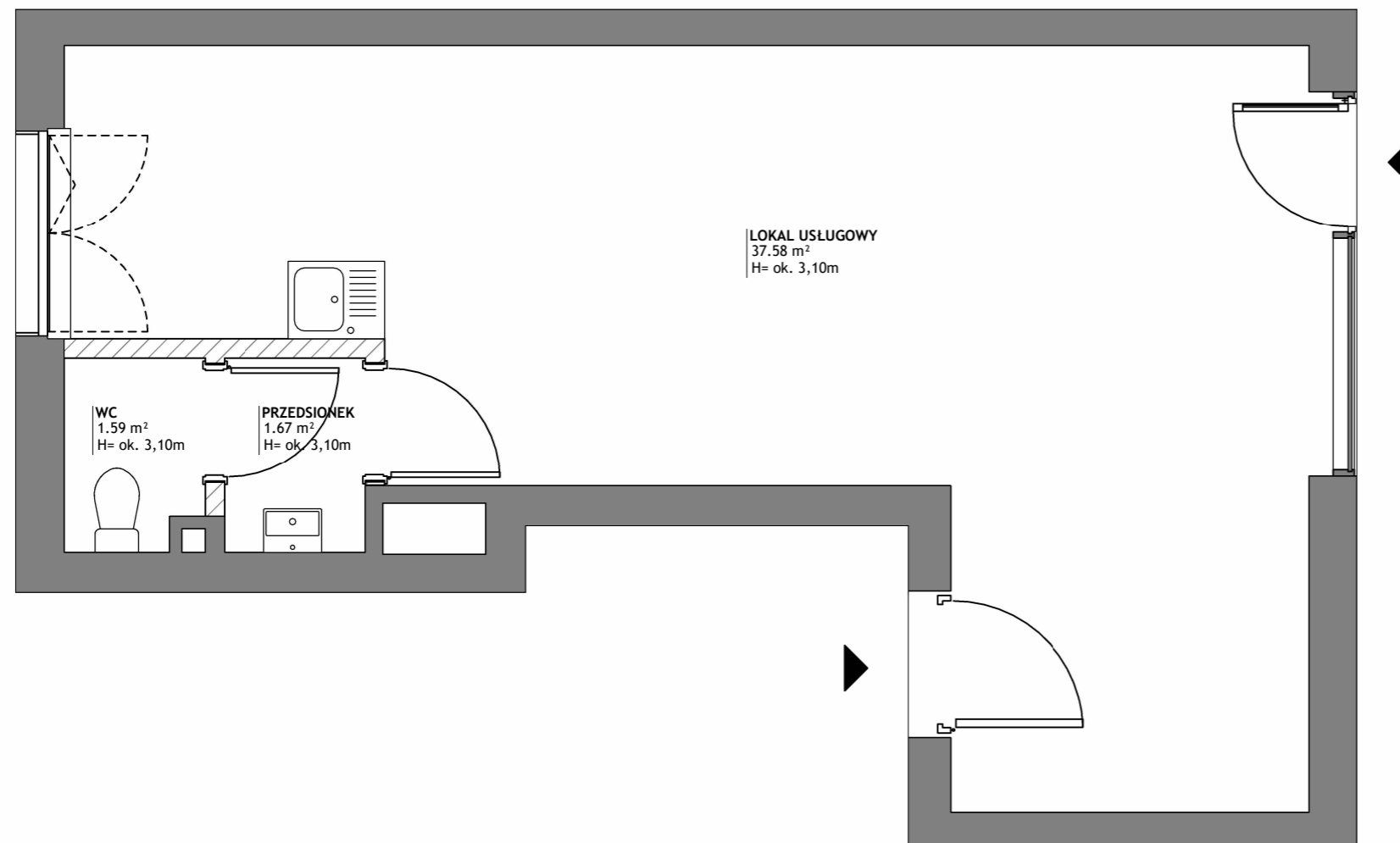
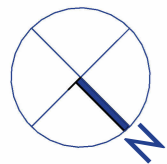


LOKAL USŁUGOWY NR U4

41.55 m<sup>2</sup>



spravia

ul. Skierniewicka 16/20, 01-230 Warszawa  
tel. +48 22 623 65 55, www.spravia.pl



Etap VII

Warszawa,  
ul. Dywizjonu AK "Jeleń"  
dzielnica Mokotów


DANE LOKALU:

LOKAL NR	WYSOKOŚĆ	POW. SPRZEDAŻOWA
U4	ok. 3.10m	41.55 m <sup>2</sup>
BUDYNEK NR	KLATKA NR	PIĘTRO
B6	K2	0

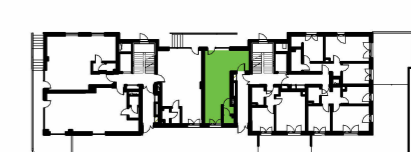
ZESTAWIENIE POWIERZCHNI

PRZEDSIÓNEK	1.67 m <sup>2</sup>
WC	1.59 m <sup>2</sup>
LOKAL USŁUGOWY	37.58 m <sup>2</sup>

Powierzchnia użytkowa: 40.84 m<sup>2</sup>

 Powierzchnia zajęta przez elementy nadające się do demontażu, w tym ścianki działowe nie będące elementem konstrukcji i nie zawierające szachtów instalacyjnych 0.71 m<sup>2</sup>

POŁOŻENIE LOKALU USŁUGOWEGO W BUDYNKU



Uwaga:

1. Aranżacja lokalu usługowego przedstawiona na rzucie jest przykładowa.
2. Powierzchnia sprzedażowa stanowi sumę powierzchni użytkowej lokalu oraz powierzchni lokalu zajętej przez elementy nadające się do demontażu, w tym ścianki działowe nie będące elementem konstrukcji i nie zawierające szachtów instalacyjnych.
3. Powierzchnia użytkowa lokalu określona jest na podstawie Rozporządzenia Ministra Rozwoju z dnia 11 września 2020 r. w sprawie szczegółowego zakresu i formy projektu budowlanego oraz uwzględnieniu treści Polskiej Normy PN-ISO 9836:2015-12.
4. Niniejsza karta katalogowa opracowana została na podstawie projektu wykonawczego. W toku dalszego projektowania, budowy lub zmian lokatorskich, mogą nastąpić zmiany w stosunku do informacji zawartych na karcie katalogowej, w szczególności w zakresie: powierzchni sprzedażowej, powierzchni użytkowej, układu pomieszczeń oraz usytuowania elementów nadających się do demontażu, takich jak np. ścianki działowe.
5. Informacje na karcie nie stanowią oferty handlowej w rozumieniu art. 66 kodeksu cywilnego.

WARTOŚĆ  
BRUTTO (PLN):

PROJEKTANT

PIG

0 1 2 3 4 5m