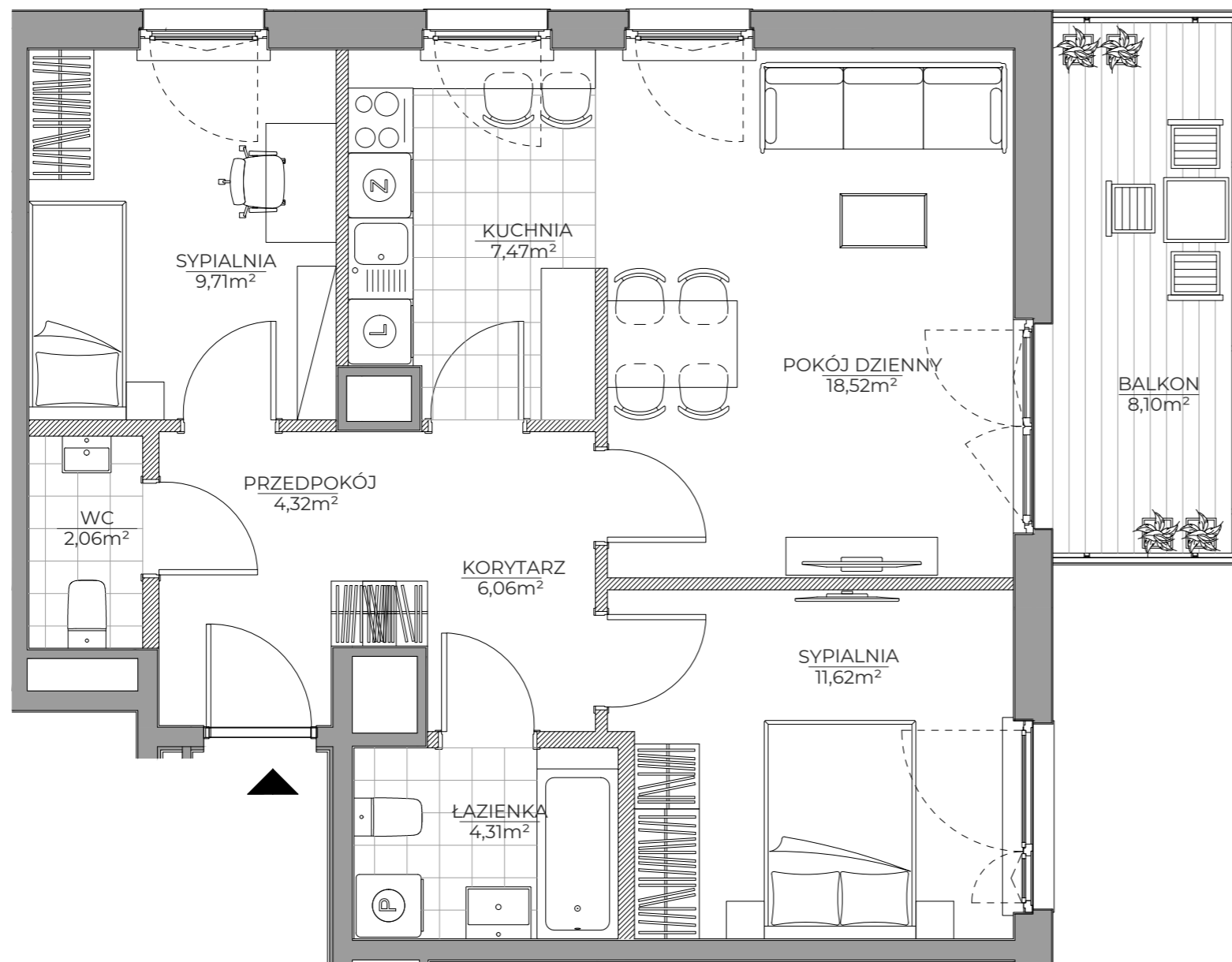


# MIESZKANIE NR 25 • 3 POKOJE • 65,98m<sup>2</sup>



# spravia

Spravia Wiślany Mokotów Sp. z o.o.  
www.wislanymokotow.pl

Wiślany  
Mokotów



Zadanie Inwestycyjne 1  
**Etap VIII**

Warszawa  
al. Polski Walczącej  
dzielnica Mokotów


### DANE LOKALU:

| LOKAL NR | LICZBA POKOI | POW. SPRZEDAŻOWA    |
|----------|--------------|---------------------|
| 25       | 3            | 65,98m <sup>2</sup> |
| BLOK     | KLATKA NR    | PIĘTRO              |
| B2       | B            | 1                   |

### ZESTAWIENIE POWIERZCHNI

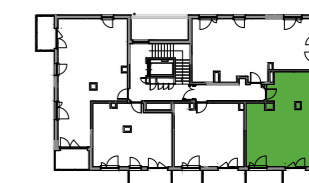
|               |                      |
|---------------|----------------------|
| pokój dzienny | 18,52 m <sup>2</sup> |
| kuchnia       | 7,47 m <sup>2</sup>  |
| sypialnia     | 11,62 m <sup>2</sup> |
| sypialnia     | 9,71 m <sup>2</sup>  |
| łazienka      | 4,31 m <sup>2</sup>  |
| WC            | 2,06 m <sup>2</sup>  |
| przedpokój    | 4,32 m <sup>2</sup>  |
| korytarz      | 6,06 m <sup>2</sup>  |

**Suma: powierzchnia użytkowa 64,07 m<sup>2</sup>**

 Powierzchnia zajęta przez elementy nadające się do usunięcia lub innej aranżacji, w tym ścianki działowe nie będące elementem konstrukcji i nie zawierające szachtów instalacyjnych 1,91m<sup>2</sup>

balkon 8,10 m<sup>2</sup>

### POŁOŻENIE MIESZKANIA W BUDYNKU



projektowana droga 37 KDD

**WARTOŚĆ  
BRUTTO (PLN):**

**PROJEKTANT**

**EUROPROJEKT** ARCHITEKCI

1. Aranżacja lokalu mieszkalnego przedstawiona na rzucie jest przykładowa.

2. Powierzchnia sprzedażowa stanowi sumę powierzchni użytkowej lokalu oraz powierzchni lokalu zajętej przez elementy nadające się do usunięcia lub innej aranżacji, w tym ścianki działowe nie będące elementem konstrukcji i nie zawierające szachtów instalacyjnych.

3. Powierzchnia użytkowa lokalu określona jest na podstawie Rozporządzenia Ministra Rozwoju z dnia 11 września 2020 r. w sprawie szczegółowego zakresu i formy projektu budowlanego oraz uwzględnieniu treści Polskiej Normy PN-ISO 9836:2015-12

4. Niniejsza karta katalogowa opracowana została na podstawie projektu budowlanego. W toku dalszego projektowania, budowy lub zmian lokatorskich, mogą nastąpić zmiany w stosunku do informacji zawartych na karcie katalogowej, w szczególności w zakresie: powierzchni sprzedażowej, powierzchni użytkowej, układu pomieszczeń oraz usytuowania elementów nadających się do usunięcia lub innej aranżacji, takich jak np. ścianki działowe.

5. Informacje na karcie nie stanowią oferty handlowej w rozumieniu art. 66 kodeksu cywilnego.

0 1 2 3 4 5m