

MIESZKANIE NR 53 • 3 POKOJE • 64,07m²



spravia

Spravia Wiślany Mokotów Sp. z o.o.
www.wislanymokotow.pl

Wiślany
Mokotów



Zadanie Inwestycyjne 1
Etap VIII

Warszawa
al. Polski Walczącej
dzielnica Mokotów

DANE LOKALU:

LOKAL NR	LICZBA POKOI	POW. SPRZEDAŻOWA
53	3	64,07 m ²
BLOK	KLATKA NR	PIĘTRO
B3	C	2

ZESTAWIENIE POWIERZCHNI

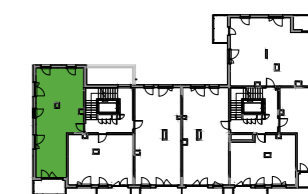
pokój dzienny	22,28 m ²
kuchnia	6,26 m ²
sypialnia	11,09 m ²
sypialnia	8,55 m ²
łazienka	3,63 m ²
WC	1,67 m ²
przedpokój	4,13 m ²
korytarz	4,27 m ²
Suma: powierzchnia użytkowa	61,88 m²

Powierzchnia zajęta przez elementy nadające się do usunięcia lub innej aranżacji, w tym ścianki działowe nie będące elementem konstrukcji i nie zawierające szachtów instalacyjnych

2,19m²

balkon 6,29 m²

POŁOŻENIE MIESZKANIA W BUDYNKU



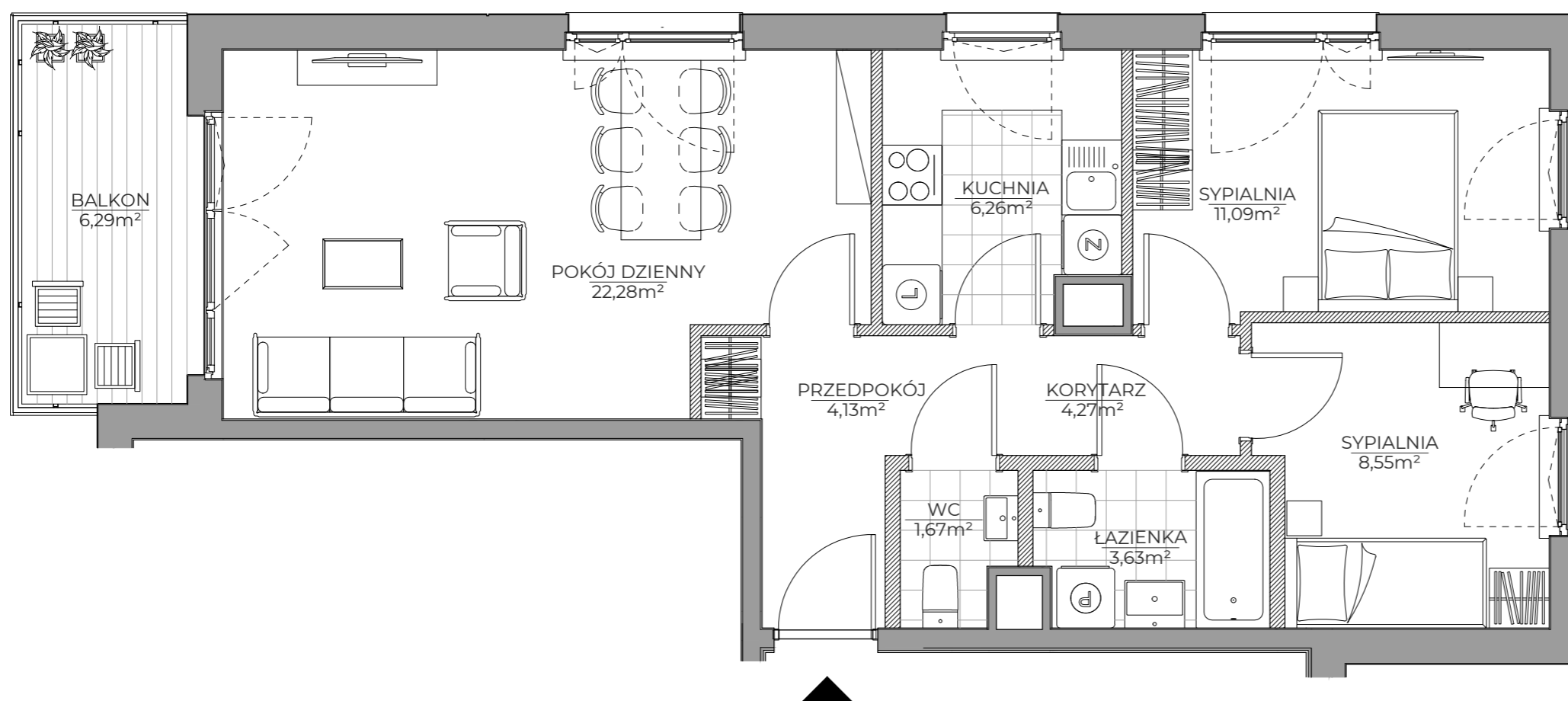
projektowana droga 37 KDD

droga 36 KDD

WARTOŚĆ
BRUTTO (PLN):

PROJEKTANT

EUROPROJEKT ARCHITEKCI



1. Aranżacja lokalu mieszkalnego przedstawiona na rzucie jest przykładowa.

2. Powierzchnia sprzedażowa stanowi sumę powierzchni użytkowej lokalu oraz powierzchni lokalu zajętej przez elementy nadające się do usunięcia lub innej aranżacji, w tym ścianki działowe nie będące elementem konstrukcji i nie zawierające szachtów instalacyjnych.

3. Powierzchnia użytkowa lokalu określona jest na podstawie Rozporządzenia Ministra Rozwoju z dnia 11 września 2020 r. w sprawie szczegółowego zakresu i formy projektu budowlanego oraz uwzględnieniu treści Polskiej Normy PN-ISO 9836:2015-12

4. Niniejsza karta katalogowa opracowana została na podstawie projektu budowlanego. W toku dalszego projektowania, budowy lub zmian lokatorskich, mogą nastąpić zmiany w stosunku do informacji zawartych na karcie katalogowej, w szczególności w zakresie: powierzchni sprzedażowej, powierzchni użytkowej, układu pomieszczeń oraz usytuowania elementów nadających się do usunięcia lub innej aranżacji, takich jak np. ścianki działowe.

5. Informacje na karcie nie stanowią oferty handlowej w rozumieniu art. 66 kodeksu cywilnego.

0 1 2 3 4 5m