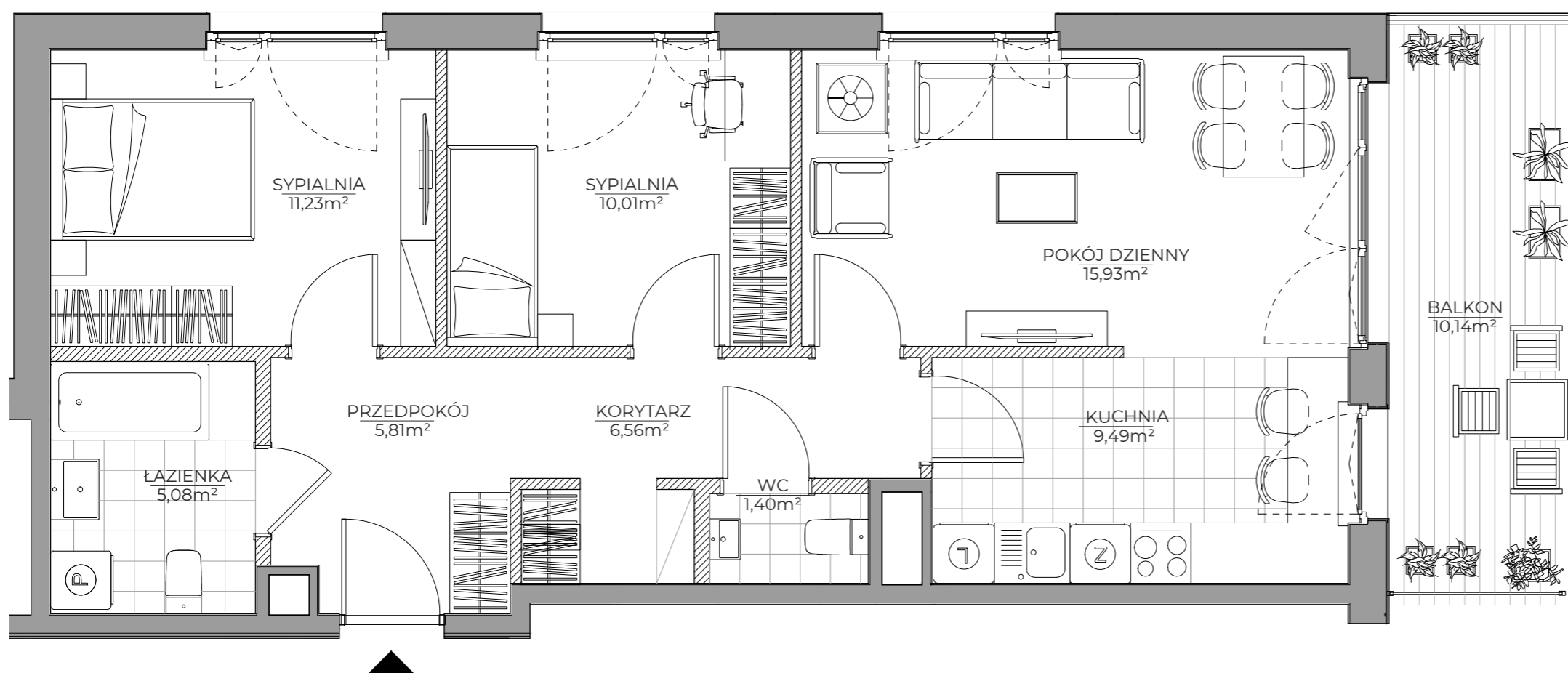


MIESZKANIE NR 12 • 3 POKOJE • 67,79m²



spravia

Spravia Wiślany Mokotów Sp. z o.o.
www.wislanymokotow.pl

Wiślany
Mokotów



Zadanie Inwestycyjne 2
Etap WWM

Warszawa
al. Polski Walczącej
dzielnica Mokotów

DANE LOKALU:

LOKAL NR	LICZBA POKOI	POW. SPRZEDAŻOWA
12	3	67,79 m ²
BUDYNEK NR	KLATKA NR	PIĘTRO
B4	A	2

ZESTAWIENIE POWIERZCHNI

pokój dzienny	15,93 m ²
kuchnia	9,49 m ²
sypialnia	11,23 m ²
sypialnia	10,01 m ²
łazienka	5,08 m ²
WC	1,40 m ²
przedpokój	5,81 m ²
korytarz	6,56 m ²
Suma: powierzchnia użytkowa	65,51 m²

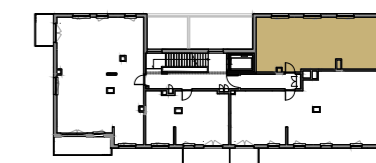
Powierzchnia zajęta przez elementy nadające się do usunięcia lub innej aranżacji, w tym ścianki działowe nie będące elementem konstrukcji i nie zawierające szachtów instalacyjnych

2,28 m²

balkon 10,14 m²

POŁOŻENIE MIESZKANIA W BUDYNKU

projektowana droga 37 KDD



droga 36 KDD

WARTOŚĆ
BRUTTO (PLN):

PROJEKTANT

EUROPROJEKT ARCHITEKCI

- Aranżacja lokalu mieszkalnego przedstawiona na rzucie jest przykładowa.
- Powierzchnia sprzedażowa stanowi sumę powierzchni użytkowej lokalu oraz powierzchni lokalu zajętej przez elementy nadające się do usunięcia lub innej aranżacji, w tym ścianki działowe nie będące elementem konstrukcji i nie zawierające szachtów instalacyjnych.
- Powierzchnia użytkowa lokalu określona jest na podstawie Rozporządzenia Ministra Rozwoju z dnia 11 września 2020 r. w sprawie szczegółowego zakresu i formy projektu budowlanego oraz uwzględnieniu treści Polskiej Normy PN-ISO 9836:2015-12.
- Niniejsza karta katalogowa opracowana została na podstawie projektu budowlanego. W toku dalszego projektowania, budowy lub zmian lokatorskich, mogą nastąpić zmiany w stosunku do informacji zawartych na karcie katalogowej, w szczególności w zakresie: powierzchni sprzedażowej, powierzchni użytkowej, układu pomieszczeń oraz usytuowania elementów nadających się do usunięcia lub innej aranżacji, takich jak np. ścianki działowe.
- Informacje na karcie nie stanowią oferty handlowej w rozumieniu art. 66 kodeksu cywilnego.

0 1 2 3 4 5m