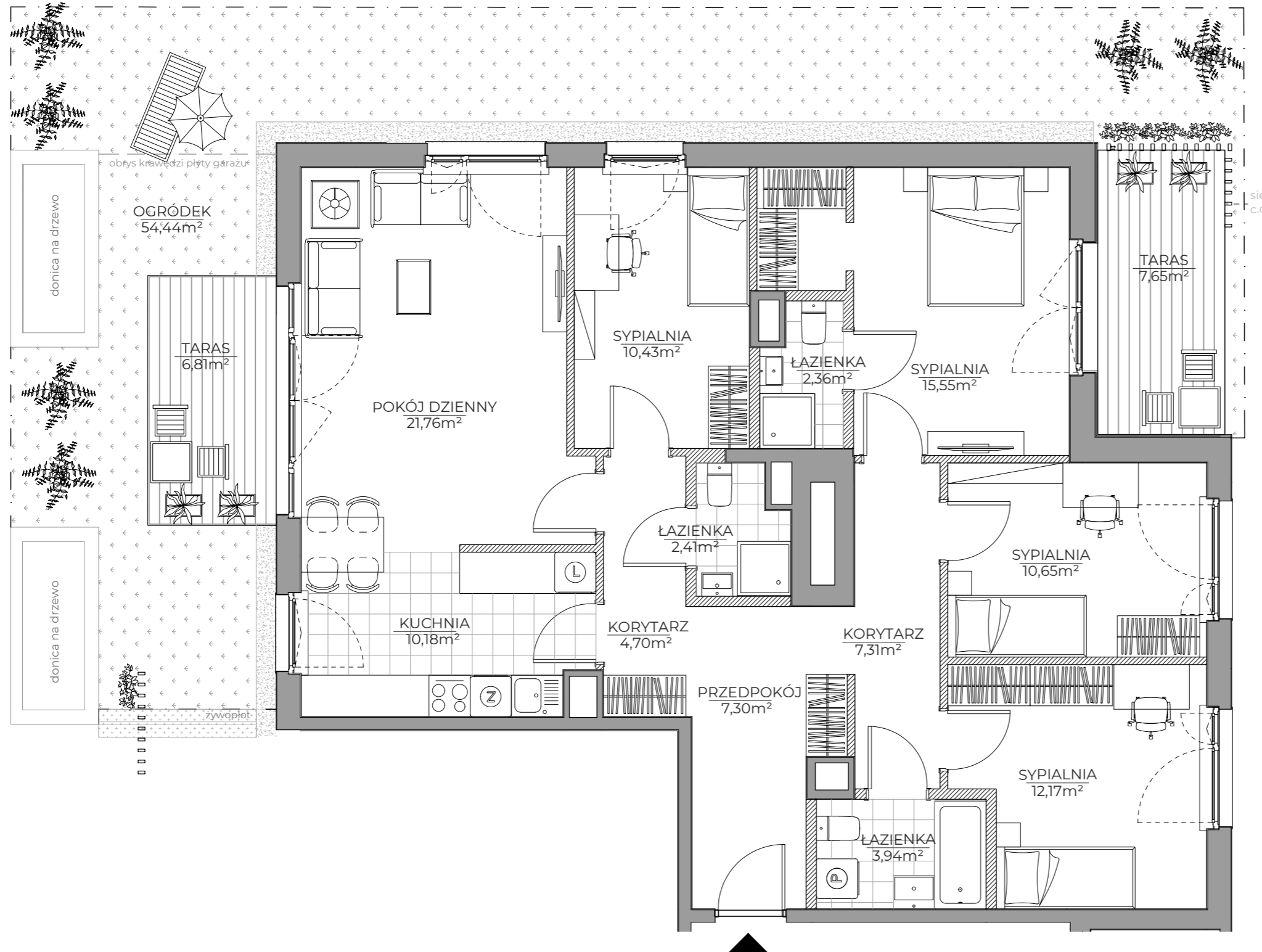


# MIESZKANIE NR 19 • 5 POKOI • 112,79m<sup>2</sup>



## spravia

Spravia Wiślany Mokotów Sp. z o.o.  
www.wislanymokotow.pl

Wiślany  
Mokotów



Zadanie Inwestycyjne 2  
Etap WWM

Warszawa  
al. Polski Walczącej  
dzielnica Mokotów

### DANE LOKALU:

LOKAL NR	LICZBA POKOI	POW. SPRZEDAŻOWA
19	5	112,79 m <sup>2</sup>
BUDYNEK NR	KLATKA NR	PIĘTRO
B5	A	PARTER

### ZESTAWIENIE POWIERZCHNI

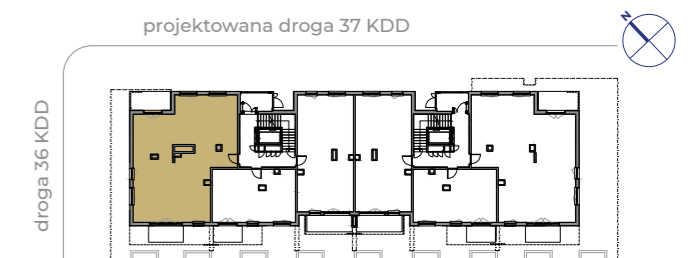
pokój dzienny	21,76 m <sup>2</sup>
kuchnia	10,18 m <sup>2</sup>
przedpokój	7,30 m <sup>2</sup>
korytarz	4,70 m <sup>2</sup>
sypialnia	10,43 m <sup>2</sup>
łazienka	2,41 m <sup>2</sup>
korytarz	7,31 m <sup>2</sup>
sypialnia	12,17 m <sup>2</sup>
łazienka	3,94 m <sup>2</sup>
sypialnia	10,65 m <sup>2</sup>
sypialnia	15,55 m <sup>2</sup>
łazienka	2,36 m <sup>2</sup>

**Suma: powierzchnia użytkowa 108,76 m<sup>2</sup>**

Powierzchnia zajęta przez elementy nadające się do usunięcia lub innej aranżacji, w tym ścianki działowe nie będące elementem konstrukcji i nie zawierające szachtów instalacyjnych 4,03 m<sup>2</sup>

taras 1	6,81 m <sup>2</sup>
taras 2	7,65 m <sup>2</sup>
ogródek	54,44 m <sup>2</sup>

### POŁOŻENIE MIESZKANIA W BUDYNKU



WARTOŚĆ  
BRUTTO (PLN):

PROJEKTANT

EUROPROJEKT ARCHITEKCI

1. Aranżacja lokalu mieszkalnego przedstawiona na rzucie jest przykładowa.

2. Powierzchnia sprzedażowa stanowi sumę powierzchni użytkowej lokalu oraz powierzchni lokalu zajętej przez elementy nadające się do usunięcia lub innej aranżacji, w tym ścianki działowe nie będące elementem konstrukcji i nie zawierające szachtów instalacyjnych.

3. Powierzchnia użytkowa lokalu określona jest na podstawie Rozporządzenia Ministra Rozwoju z dnia 11 września 2020 r. w sprawie szczegółowego zakresu i formy projektu budowlanego oraz uwzględnieniu treści Polskiej Normy PN-ISO 9836:2015-12

4. Niniejsza karta katalogowa opracowana została na podstawie projektu budowlanego. W toku dalszego projektowania, budowy lub zmian lokatorskich, mogą nastąpić zmiany w stosunku do informacji zawartych na karcie katalogowej, w szczególności w zakresie: powierzchni sprzedażowej, powierzchni użytkowej, układu pomieszczeń oraz usytuowania elementów nadających się do usunięcia lub innej aranżacji, takich jak np. ścianki działowe.

5. Informacje na karcie nie stanowią oferty handlowej w rozumieniu art. 66 kodeksu cywilnego.

0 1 2 3 4 5m