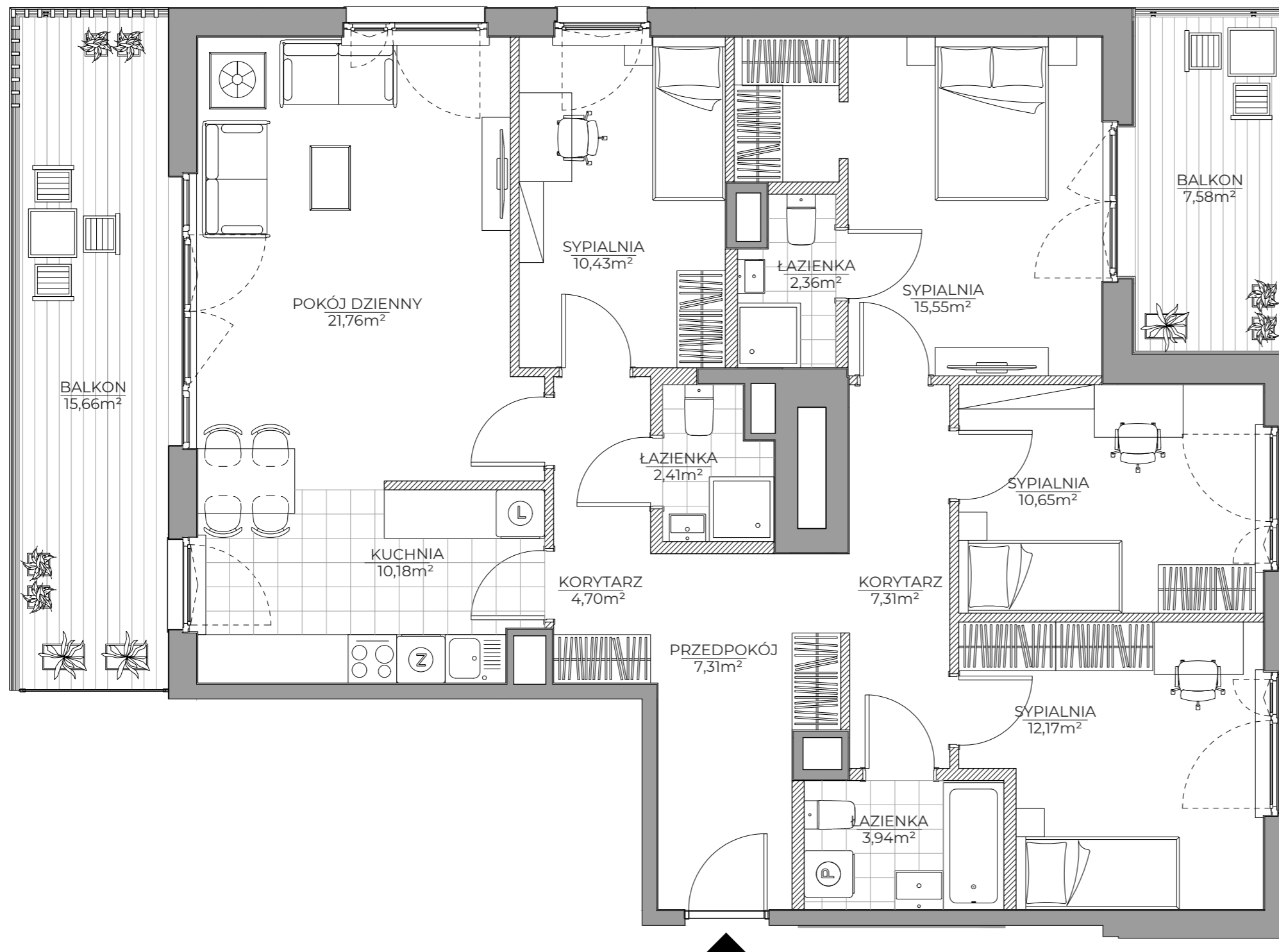


MIESZKANIE NR 22 • 5 POKOI • 112,81m²



spravia

Spravia Wiślany Mokotów Sp. z o.o.
www.wislanymokotow.pl

**Wiślany
Mokotów**



Zadanie Inwestycyjne 2
Etap WWM

Warszawa
al. Polski Walczącej
dzielnica Mokotów

DANE LOKALU:

LOKAL NR	LICZBA POKOI	POW. SPRZEDAŻOWA
22	5	112,81 m ²
BUDYNEK NR	KLATKA NR	PIĘTRO
B5	A	1

ZESTAWIENIE POWIERZCHNI

pokój dzienny	21,76 m ²
kuchnia	10,18 m ²
przedpokój	7,31 m ²
korytarz	4,70 m ²
sypialnia	10,43 m ²
łazienka	2,41 m ²
korytarz	7,31 m ²
sypialnia	12,17 m ²
łazienka	3,94 m ²
sypialnia	10,65 m ²
sypialnia	15,55 m ²
łazienka	2,36 m ²

Suma: powierzchnia użytkowa 108,77 m²

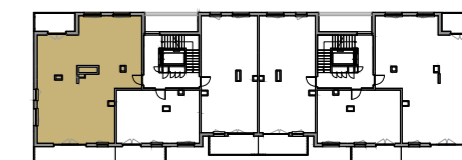
Powierzchnia zajęta przez elementy nadające się do usunięcia lub innej aranżacji, w tym ścianki działowe nie będące elementem konstrukcji i nie zawierające szachtów instalacyjnych 4,04m²

balkon 1	15,66 m ²
balkon 2	7,58 m ²

POŁOŻENIE MIESZKANIA W BUDYNKU

projektowana droga 37 KDD

droga 36 KDD



**WARTOŚĆ
BRUTTO (PLN):**

PROJEKTANT

EUROPROJEKT ARCHITEKCI

- Aranżacja lokalu mieszkalnego przedstawiona na rzucie jest przykładowa.
- Powierzchnia sprzedażowa stanowi sumę powierzchni użytkowej lokalu oraz powierzchni lokalu zajętej przez elementy nadające się do usunięcia lub innej aranżacji, w tym ścianki działowe nie będące elementem konstrukcji i nie zawierające szachtów instalacyjnych.
- Powierzchnia użytkowa lokalu określona jest na podstawie Rozporządzenia Ministra Rozwoju z dnia 11 września 2020 r. w sprawie szczegółowego zakresu i formy projektu budowlanego oraz uwzględnieniu treści Polskiej Normy PN-ISO 9836:2015-12
- Niniejsza karta katalogowa opracowana została na podstawie projektu budowlanego. W toku dalszego projektowania, budowy lub zmian lokatorskich, mogą nastąpić zmiany w stosunku do informacji zawartych na karcie katalogowej, w szczególności w zakresie: powierzchni sprzedażowej, powierzchni użytkowej, układu pomieszczeń oraz usytuowania elementów nadających się do usunięcia lub innej aranżacji, takich jak np. ścianki działowe.
- Informacje na karcie nie stanowią oferty handlowej w rozumieniu art. 66 kodeksu cywilnego.