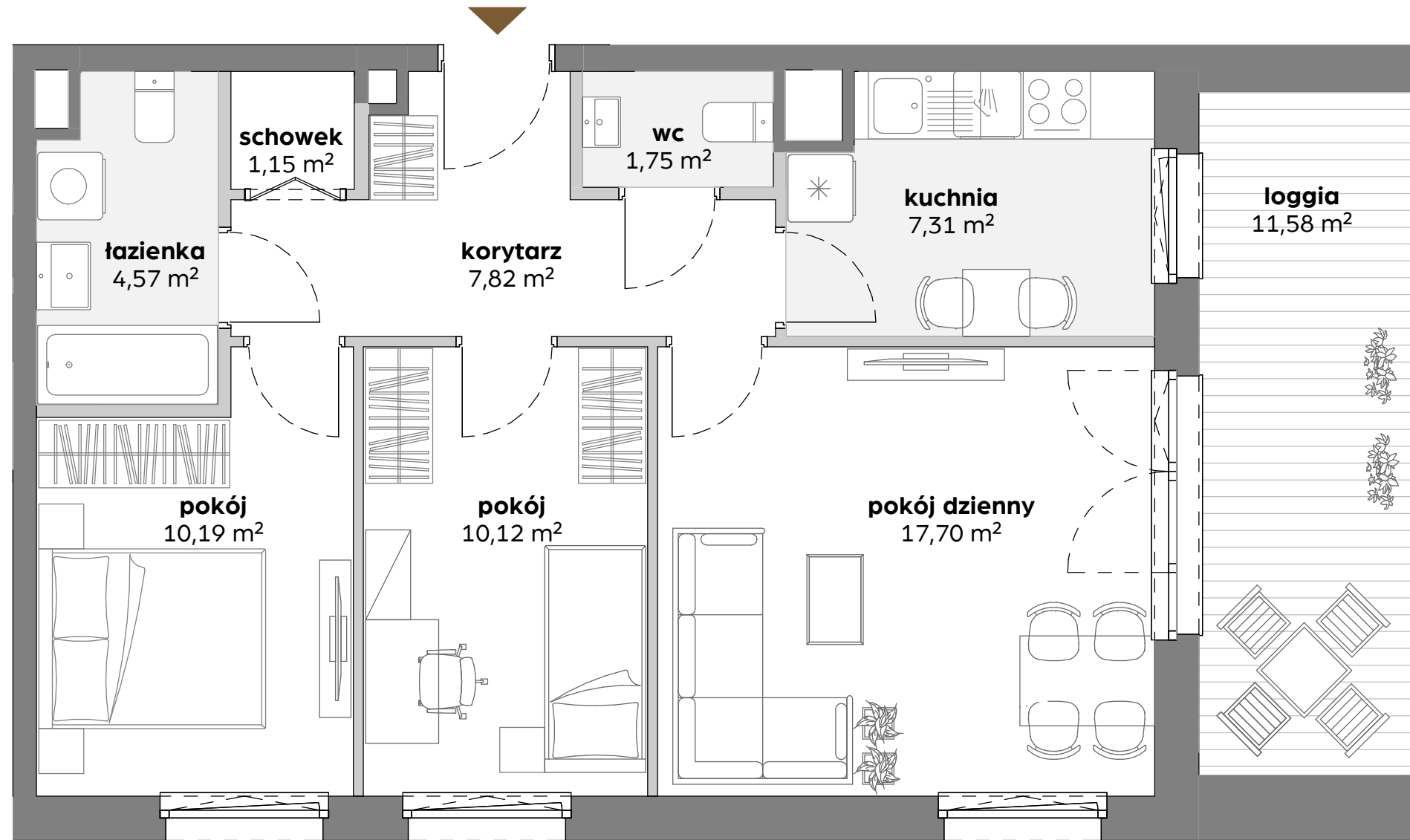


# mieszkanie nr 45 / 3 pokoje / 60,61 m<sup>2</sup>



Aleja Jana Pawła II w Gdańsku

### dane lokalu

nr lokalu	liczba pokoi	powierzchnia użytkowa
45	3	60,61 m <sup>2</sup>
budynek	klatka	piętro
A	A1	4

### zestawienie powierzchni

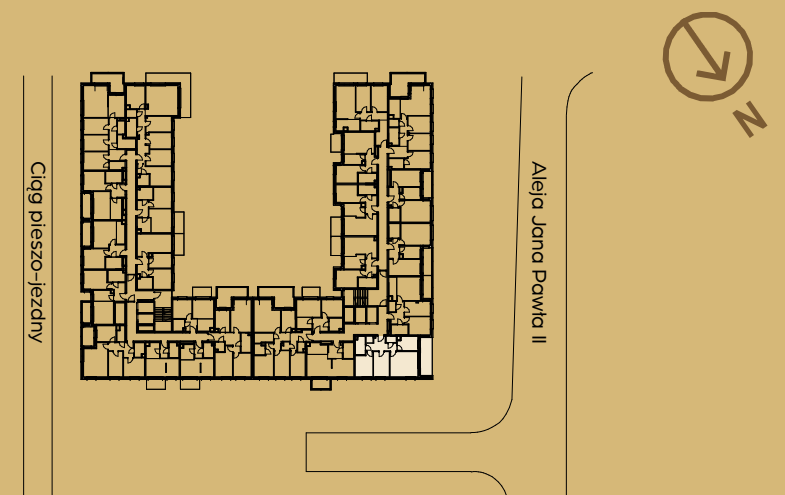
pokój dzienny	17,70 m <sup>2</sup>
pokój	10,19 m <sup>2</sup>
pokój	10,12 m <sup>2</sup>
kuchnia	7,31 m <sup>2</sup>
korytarz	7,82 m <sup>2</sup>
łazienka	4,57 m <sup>2</sup>
wc	1,75 m <sup>2</sup>
schovek	1,15 m <sup>2</sup>

**powierzchnia użytkowa** 60,61 m<sup>2</sup>

powierzchnia zajęta przez elementy nadające się do usunięcia lub innej aranżacji, w tym ścianki działowe nie będące elementem konstrukcji i nie zawierające szachtów instalacyjnych 2,66 m<sup>2</sup>

loggia 11,58 m<sup>2</sup>

### położenie mieszkania w budynku



wartość brutto PLN

■ KWADRAT  
STUDIO ARCHITEKTONICZNE

Spravia - Zaspą Wygodnie sp. z o.o.

1. Aranżacja lokalu mieszkalnego przedstawiona na rzucie jest przykładowa.

2. Powierzchnia użytkowa lokalu określona jest na podstawie Rozporządzenia Ministra Rozwoju z dnia 11 września 2020 r. w sprawie szczegółowego zakresu i formy projektu budowlanego oraz uwzględnieniu treści Polskiej Normy PN-ISO 9836:2022-07.

3. Niniejsza karta katalogowa opracowana została na podstawie projektu budowlanego. W toku dalszego projektowania, budowy lub zmian lokatorskich, mogą nastąpić zmiany w stosunku do informacji zawartych na karcie katalogowej, w szczególności w zakresie powierzchni użytkowej, układu pomieszczeń oraz usytuowania lub powierzchni zajętej przez elementy nadające się do usunięcia lub innej aranżacji, takie jak np. ścianki działowe.

4. Informacje na karcie nie stanowią oferty handlowej w rozumieniu art. 66 kodeksu cywilnego.