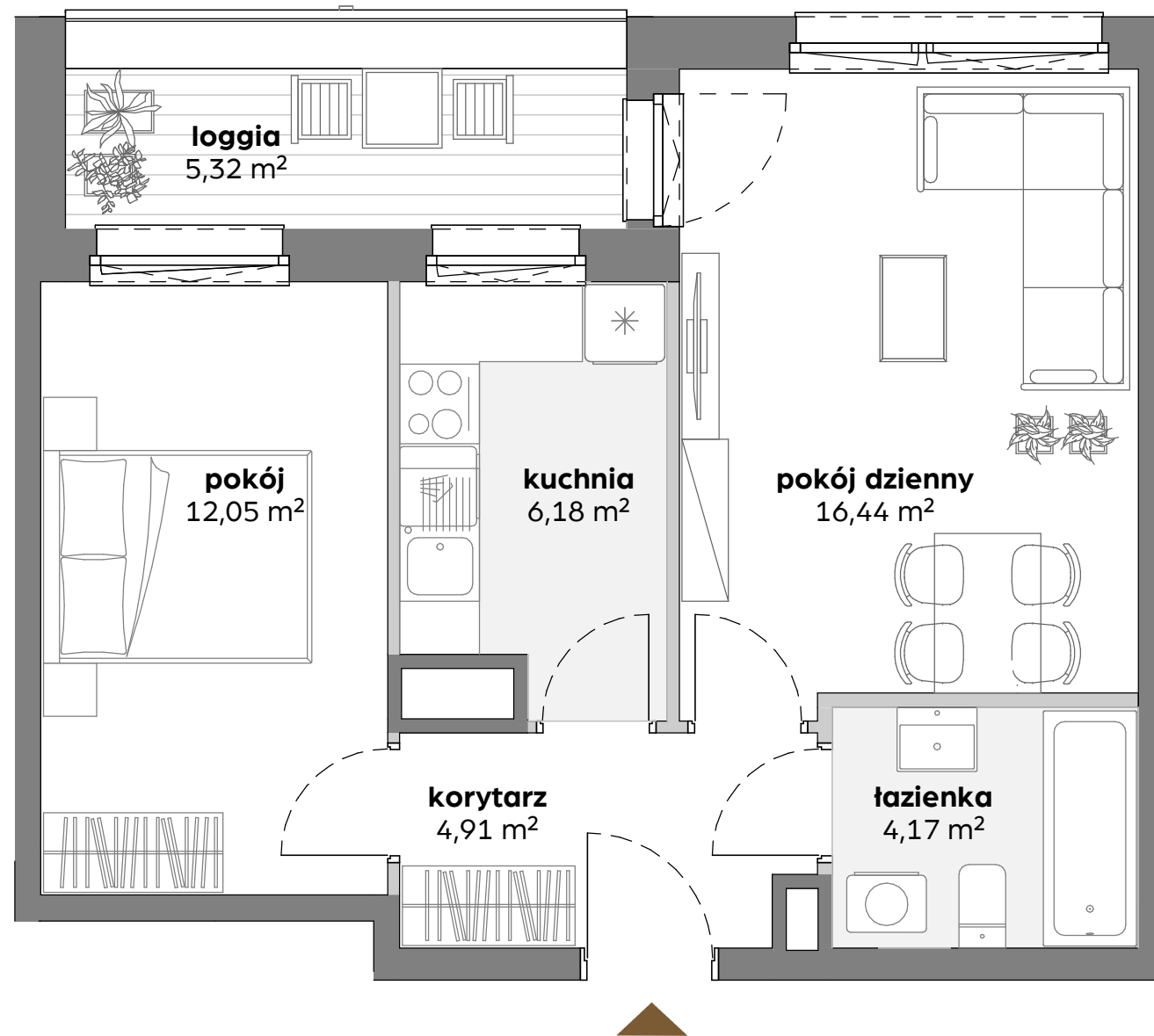


# mieszkanie nr 6 / 2 pokoje / 43,75 m<sup>2</sup>



0 1 2 3 4 5 m

1. Aranżacja lokalu mieszkalnego przedstawiona na rzucie jest przykładowa.
2. Powierzchnia użytkowa lokalu określona jest na podstawie Rozporządzenia Ministra Rozwoju z dnia 11 września 2020 r. w sprawie szczegółowego zakresu i formy projektu budowlanego oraz uwzględnieniu treści Polskiej Normy PN-ISO 9836:2022-07.
3. Niniejsza karta katalogowa opracowana została na podstawie projektu budowlanego. W toku dalszego projektowania, budowy lub zmian lokatorskich, mogą nastąpić zmiany w stosunku do informacji zawartych na karcie katalogowej, w szczególności w zakresie powierzchni użytkowej, układu pomieszczeń oraz usytuowania lub powierzchni zajętej przez elementy nadające się do usunięcia lub innej aranżacji, takie jak np. ścianki działowe.
4. Informacje na karcie nie stanowią oferty handlowej w rozumieniu art. 66 kodeksu cywilnego.

Z A S P A  
wygodnie

Aleja Jana Pawła II w Gdańsku

## dane lokalu

nr lokalu	liczba pokoi	powierzchnia użytkowa
6	2	43,75 m <sup>2</sup>
budynek	klatka	piętro
A	A1	1

## zestawienie powierzchni

pokój dzienny	16,44 m <sup>2</sup>
pokój	12,05 m <sup>2</sup>
kuchnia	6,18 m <sup>2</sup>
korytarz	4,91 m <sup>2</sup>
łazienka	4,17 m <sup>2</sup>

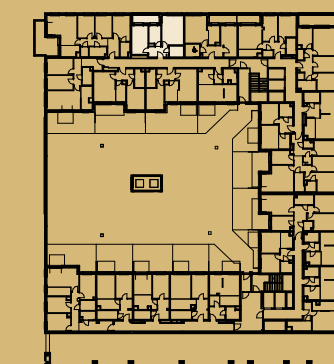
**powierzchnia użytkowa** 43,75 m<sup>2</sup>

powierzchnia zajęta przez elementy nadające się do usunięcia lub innej aranżacji, w tym ścianki działowe nie będące elementem konstrukcji i nie zawierające szachtów instalacyjnych 1,25 m<sup>2</sup>

loggia 5,32 m<sup>2</sup>

## położenie mieszkania w budynku

Aleja Jana Pawła II



Ciąg pieszo-jezdny

**wartość brutto PLN**

**KWADRAT**  
STUDIO ARCHITEKTONICZNE

Spravia - Zaspawygodnie sp. z o.o.