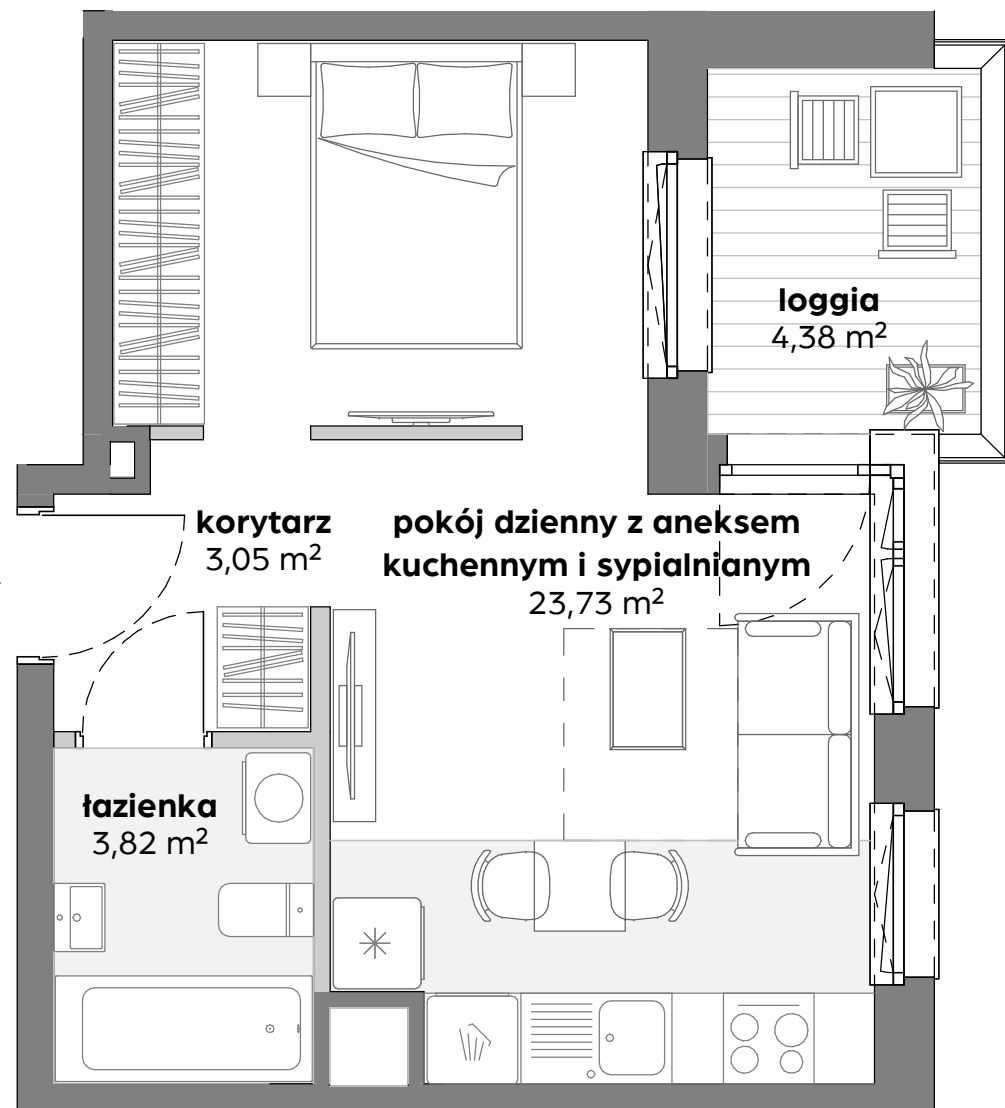


# mieszkanie nr 137 / 1 pokój / 31,24 m<sup>2</sup>



0 1 2 3 4 5 m

1. Aranżacja lokalu mieszkalnego przedstawiona na rzucie jest przykładowa.
2. Powierzchnia sprzedażowa stanowi sumę powierzchni użytkowej lokalu oraz powierzchni lokalu zajętej przez elementy nadające się do usunięcia lub innej aranżacji, w tym ścianki działowe niebędące elementem konstrukcji i niezawierające szachtów instalacyjnych.
3. Powierzchnia użytkowa lokalu określona jest na podstawie Rozporządzenia Ministra Rozwoju z dnia 11 września 2020 r. w sprawie szczegółowego zakresu i formy projektu budowlanego oraz uwzględnieniu treści Polskiej Normy PN-ISO 9836:2022-07.
4. Niniejsza karta katalogowa opracowana została na podstawie projektu wykonawczego. W toku dalszego projektowania, budowy lub zmian lokatorskich, mogą nastąpić zmiany w stosunku do informacji zawartych na karcie katalogowej, w szczególności w zakresie: powierzchni sprzedażowej, powierzchni użytkowej, układu pomieszczeń oraz usytuowania elementów nadających się do usunięcia lub innej aranżacji, takich jak np. ścianki działowe.
5. Informacje na karcie nie stanowią oferty handlowej w rozumieniu art. 66 kodeksu cywilnego.

Z A S P A  
wygodnie

Aleja Jana Pawła II w Gdańsku

## dane lokalu

nr lokalu	liczba pokoi	powierzchnia sprzedażowa
137	1	31,24 m <sup>2</sup>
budynek	klatka	piętro
B	B1	1

## zestawienie powierzchni

pokój dzienny z aneksem kuchennym i sypialnianym	23,73 m <sup>2</sup>
korytarz	3,05 m <sup>2</sup>
łazienka	3,82 m <sup>2</sup>

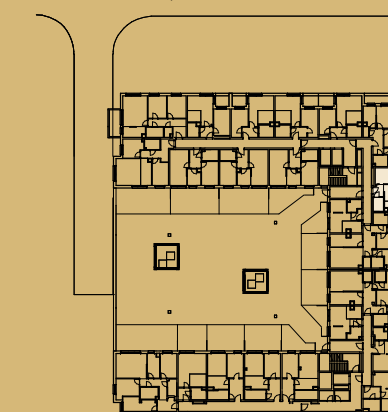
**powierzchnia użytkowa** 30,60 m<sup>2</sup>

powierzchnia zajęta przez elementy nadające się do usunięcia lub innej aranżacji, w tym ścianki działowe nie będące elementem konstrukcji i nie zawierające szachtów instalacyjnych 0,64 m<sup>2</sup>

loggia 4,38 m<sup>2</sup>

## położenie mieszkania w budynku

Aleja Jana Pawła II



Ciąg pieszo-jezdny

**wartość brutto PLN**

■ KWADRAT  
STUDIO ARCHITEKTONICZNE

Spravia - ZaspA Wygodnie sp. z o.o.