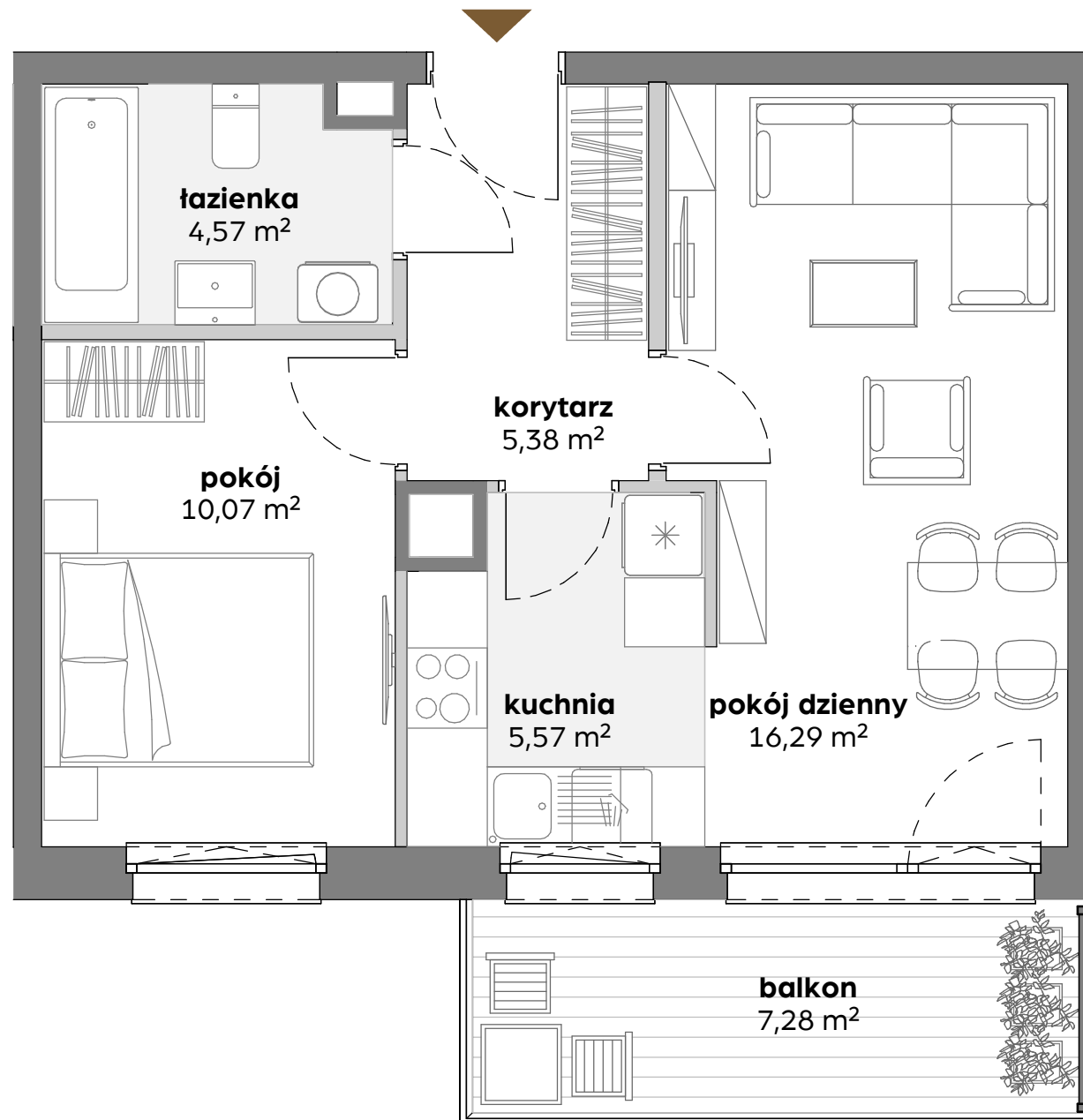


mieszkanie nr 179 / 2 pokoje / 43,26 m²



0 1 2 3 4 5 m

1. Aranżacja lokalu mieszkalnego przedstawiona na rzucie jest przykładowa.
2. Powierzchnia sprzedażowa stanowi sumę powierzchni użytkowej lokalu oraz powierzchni lokalu zajętej przez elementy nadające się do usunięcia lub innej aranżacji, w tym ścianki działowe niebędące elementem konstrukcji i niezawierające szachtów instalacyjnych.
3. Powierzchnia użytkowa lokalu określona jest na podstawie Rozporządzenia Ministra Rozwoju z dnia 11 września 2020 r. w sprawie szczegółowego zakresu i formy projektu budowlanego oraz uwzględnieniu treści Polskiej Normy PN-ISO 9836:2022-07.
4. Niniejsza karta katalogowa opracowana została na podstawie projektu wykonawczego. W toku dalszego projektowania, budowy lub zmian lokatorskich, mogą nastąpić zmiany w stosunku do informacji zawartych na karcie katalogowej, w szczególności w zakresie: powierzchni sprzedażowej, powierzchni użytkowej, układu pomieszczeń oraz usytuowania elementów nadających się do usunięcia lub innej aranżacji, takich jak np. ścianki działowe.
5. Informacje na karcie nie stanowią oferty handlowej w rozumieniu art. 66 kodeksu cywilnego.

Z A S P A
wygodnie

Aleja Jana Pawła II w Gdańsku

dane lokalu

nr lokalu	liczba pokoi	powierzchnia sprzedażowa
179	2	43,26 m ²
budynek	klatka	piętro
B	B1	5

zestawienie powierzchni

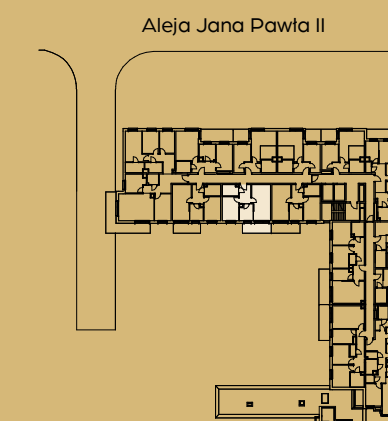
pokój dzienny	16,29 m ²
pokój	10,07 m ²
kuchnia	5,57 m ²
korytarz	5,38 m ²
łazienka	4,57 m ²

powierzchnia użytkowa 41,88 m²

powierzchnia zajęta przez elementy nadające się do usunięcia lub innej aranżacji, w tym ścianki działowe nie będące elementem konstrukcji i nie zawierające szachtów instalacyjnych 1,38 m²

balkon 7,28 m²

położenie mieszkania w budynku



Ciąg pieszo-jezdny

wartość brutto PLN

■ KWADRAT
STUDIO ARCHITEKTONICZNE

Spravia - Zaspą Wygodnie sp. z o.o.