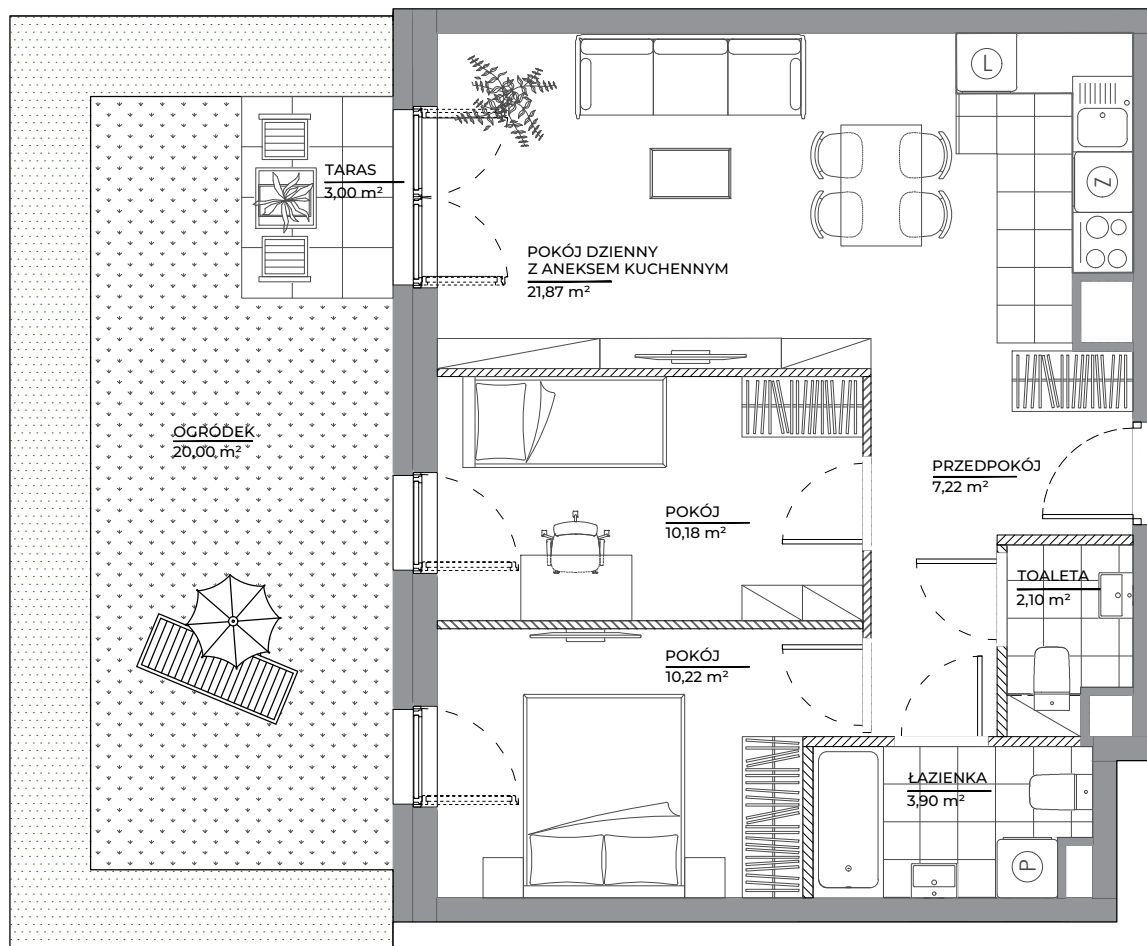


MIESZKANIE 115 · 3 POKOJE · 55,49 m²



spravia

Spravia Architektów Sp. z o.o.
www.architektow.pl

ARCHITEKTÓW
NOWE ŻERNIKI

Wrocław
al. Architektów

DANE LOKALU:

LOKAL NR	LICZBA POKOI	POW. UŻYTKOWA
115	3	55,49 m ²
BUDYNEK NR	KLATKA NR	PIĘTRO
A	4	0

ZESTAWIENIE POWIERZCHNI

pokój dzienny z aneksem kuchennym	21,87 m ²
pokój	10,22 m ²
pokój	10,18 m ²
łazienka	3,90 m ²
toaleta	2,10 m ²
przedpokój	7,22 m ²

powierzchnia użytkowa 55,49 m²

Powierzchnia zajęta przez elementy nadające się do usunięcia lub innej aranżacji, w tym ścianki działowe nie będące elementem konstrukcji i nie zawierające szachtów instalacyjnych

ogródek w tym taras 20,00 m²
3,00 m²

POŁOŻENIE MIESZKANIA W BUDYNKU



al. Architektów

WARTOŚĆ BRUTTO (PLN):

PROJEKTANT

**MA
CK
OW**

0 1 2 3 4 5

1. Aranżacja lokalu mieszkalnego przedstawiona na rzucie jest przykładowa.
2. Powierzchnia użytkowa lokalu określona jest na podstawie Rozporządzenia Ministra Rozwoju z dnia 11 września 2020 r. w sprawie szczegółowego zakresu i formy projektu budowlanego oraz uwzględnieniu treści Polskiej Normy PN-ISO 9836:2022-07.
3. Niniejsza karta katalogowa opracowana została na podstawie projektu budowlanego. W toku dalszego projektowania, budowy lub zmian lokatorskich, mogą nastąpić zmiany w stosunku do informacji zawartych na karcie katalogowej, w szczególności w zakresie: powierzchni użytkowej, układu pomieszczeń oraz usytuowania lub powierzchni zajętej przez elementy nadające się do usunięcia lub innej aranżacji, takie jak np. ścianki działowe.
4. Informacje na karcie nie stanowią oferty handlowej w rozumieniu art. 66 kodeksu cywilnego.