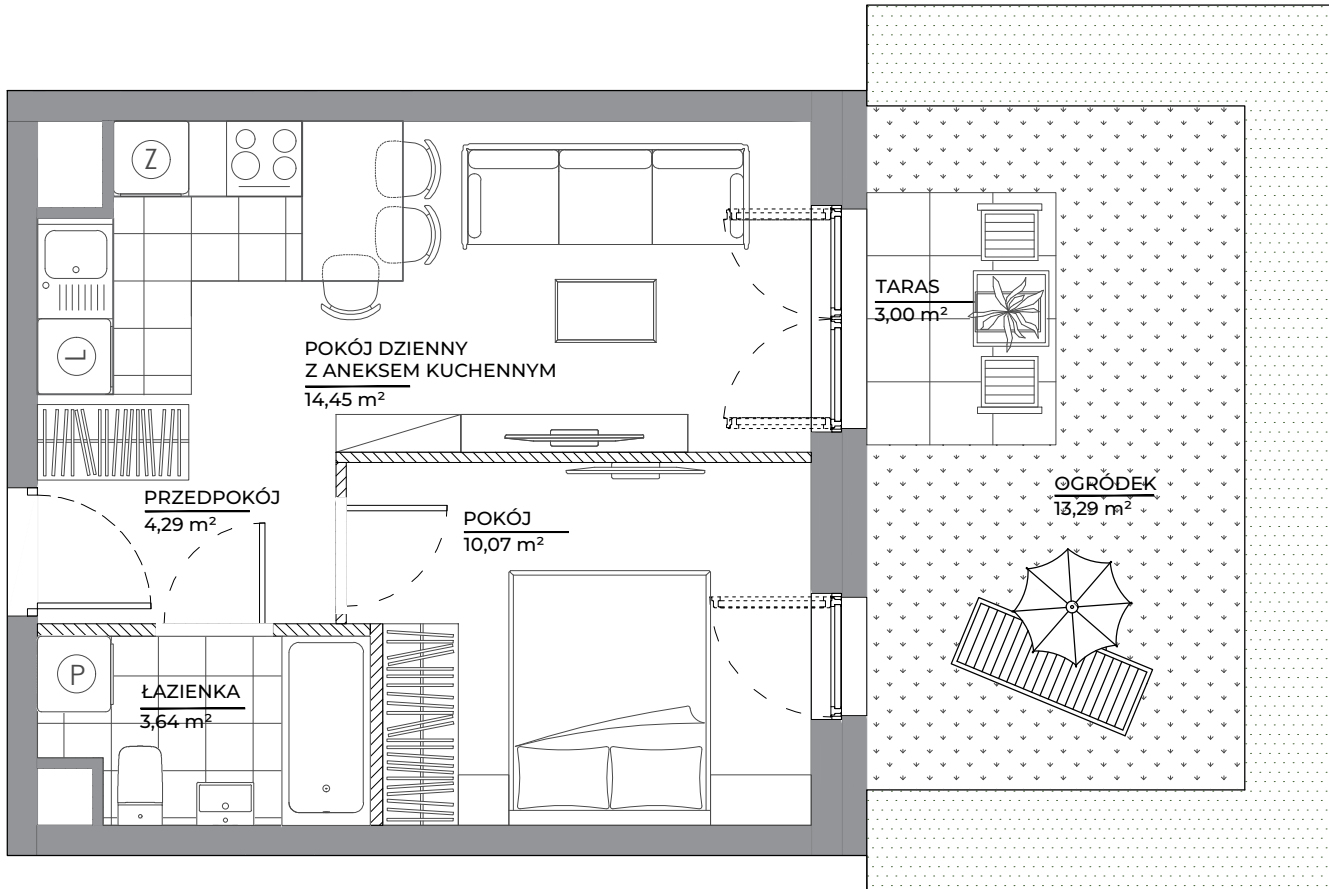


# MIESZKANIE 116 · 2 POKOJE · 32,45 m<sup>2</sup>



## spravia

Spravia Architektów Sp. z o.o.  
www.architektow.pl

**ARCHITEKTÓW**  
NOWE ŻERNIKI

Wrocław  
al. Architektów

### DANE LOKALU:

LOKAL NR	LICZBA POKOI	POW. UŻYTKOWA
116	2	32,45 m <sup>2</sup>
BUDYNEK NR	KLATKA NR	PIĘTRO
A	4	0

### ZESTAWIENIE POWIERZCHNI

pokój dzienny z aneksem kuchennym	14,45 m <sup>2</sup>
pokój	10,07 m <sup>2</sup>
łazienka	3,64 m <sup>2</sup>
przedpokój	4,29 m <sup>2</sup>

**powierzchnia użytkowa** 32,45 m<sup>2</sup>

Powierzchnia zajęta przez elementy nadające się do usunięcia lub innej aranżacji, w tym ścianki działowe nie będące elementem konstrukcji i nie zawierające szachtów instalacyjnych 0,83 m<sup>2</sup>

ogródek 13,29 m<sup>2</sup>  
taras 3,00 m<sup>2</sup>

### POŁOŻENIE MIESZKANIA W BUDYNKU



al. Architektów

**WARTOŚĆ BRUTTO (PLN):**

PROJEKTANT

**MA  
CK  
OW**

- Aranżacja lokalu mieszkalnego przedstawiona na rzucie jest przykładowa.
- Powierzchnia użytkowa lokalu określona jest na podstawie Rozporządzenia Ministra Rozwoju z dnia 11 września 2020 r. w sprawie szczegółowego zakresu i formy projektu budowlanego oraz uwzględnieniu treści Polskiej Normy PN-ISO 9836:2022-07.
- Niniejsza karta katalogowa opracowana została na podstawie projektu budowlanego. W toku dalszego projektowania, budowy lub zmian lokatorskich, mogą nastąpić zmiany w stosunku do informacji zawartych na karcie katalogowej, w szczególności w zakresie: powierzchni użytkowej, układu pomieszczeń oraz usytuowania lub powierzchni zajętej przez elementy nadające się do usunięcia lub innej aranżacji, takie jak np. ścianki działowe.
- Informacje na karcie nie stanowią oferty handlowej w rozumieniu art. 66 kodeksu cywilnego.

