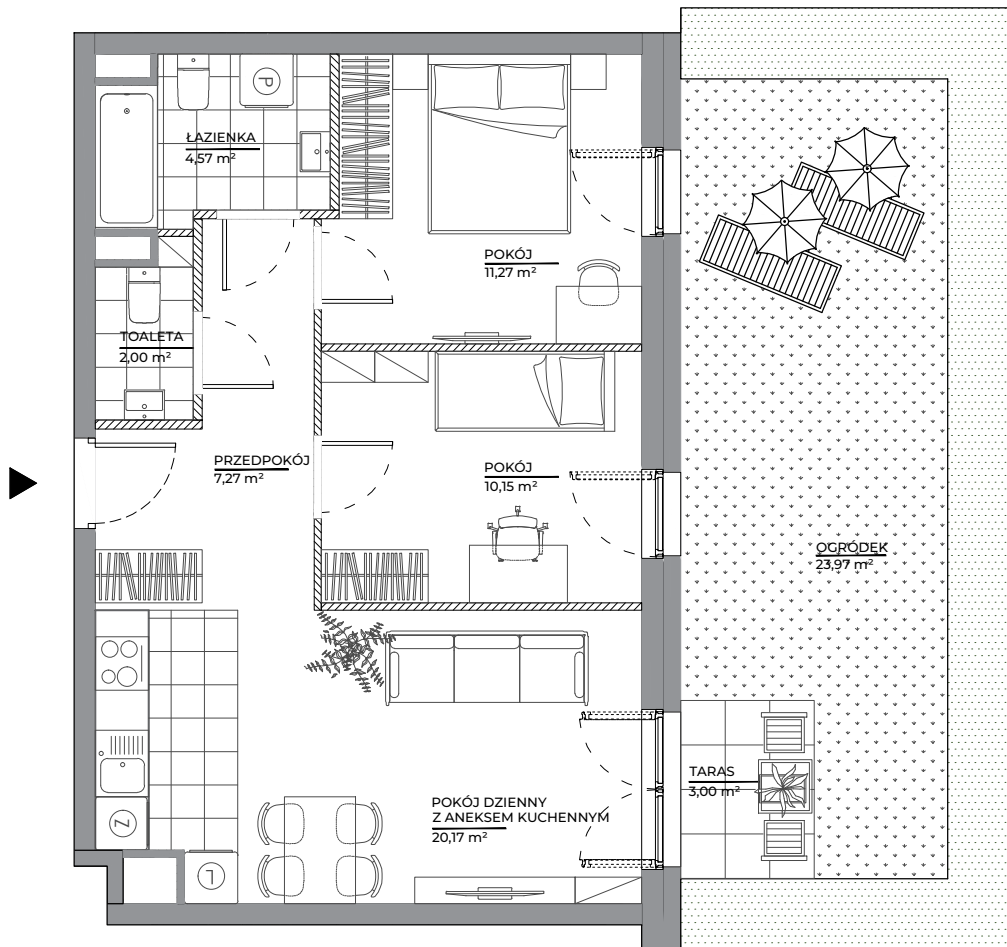


# MIESZKANIE 117 · 3 POKOJE · 55,43 m<sup>2</sup>



## spravia

Spravia Architektów Sp. z o.o.  
www.architektow.pl

**ARCHITEKTÓW**  
NOWE ŻERNIKI

Wrocław  
al. Architektów

### DANE LOKALU:

LOKAL NR	LICZBA POKOI	POW. UŻYTKOWA
117	3	55,43 m <sup>2</sup>
BUDYNEK NR	KLATKA NR	PIĘTRO
A	4	0

### ZESTAWIENIE POWIERZCHNI

pokój dzienny z aneksem kuchennym	20,17 m <sup>2</sup>
pokój	11,27 m <sup>2</sup>
pokój	10,15 m <sup>2</sup>
łazienka	4,57 m <sup>2</sup>
toaleta	2,00 m <sup>2</sup>
przedpokój	7,27 m <sup>2</sup>

**powierzchnia użytkowa** 55,43 m<sup>2</sup>

Powierzchnia zajęta przez elementy nadające się do usunięcia lub innej aranżacji, w tym ścianki działowe nie będące elementem konstrukcji i nie zawierające szachtów instalacyjnych

ogródek 23,97 m<sup>2</sup>  
taras 3,00 m<sup>2</sup>

### POŁOŻENIE MIESZKANIA W BUDYNKU



al. Architektów

**WARTOŚĆ BRUTTO (PLN):**

PROJEKTANT

**MAKOW**

- Aranżacja lokalu mieszkalnego przedstawiona na rzucie jest przykładowa.
- Powierzchnia użytkowa lokalu określona jest na podstawie Rozporządzenia Ministra Rozwoju z dnia 11 września 2020 r. w sprawie szczegółowego zakresu i formy projektu budowlanego oraz uwzględnieniu treści Polskiej Normy PN-ISO 9836:2022-07.
- Niniejsza karta katalogowa opracowana została na podstawie projektu budowlanego. W toku dalszego projektowania, budowy lub zmian lokatorskich, mogą nastąpić zmiany w stosunku do informacji zawartych na karcie katalogowej, w szczególności w zakresie: powierzchni użytkowej, układu pomieszczeń oraz usytuowania lub powierzchni zajętej przez elementy nadające się do usunięcia lub innej aranżacji, takie jak np. ścianki działowe.
- Informacje na karcie nie stanowią oferty handlowej w rozumieniu art. 66 kodeksu cywilnego.

0 1 2 3 4 5