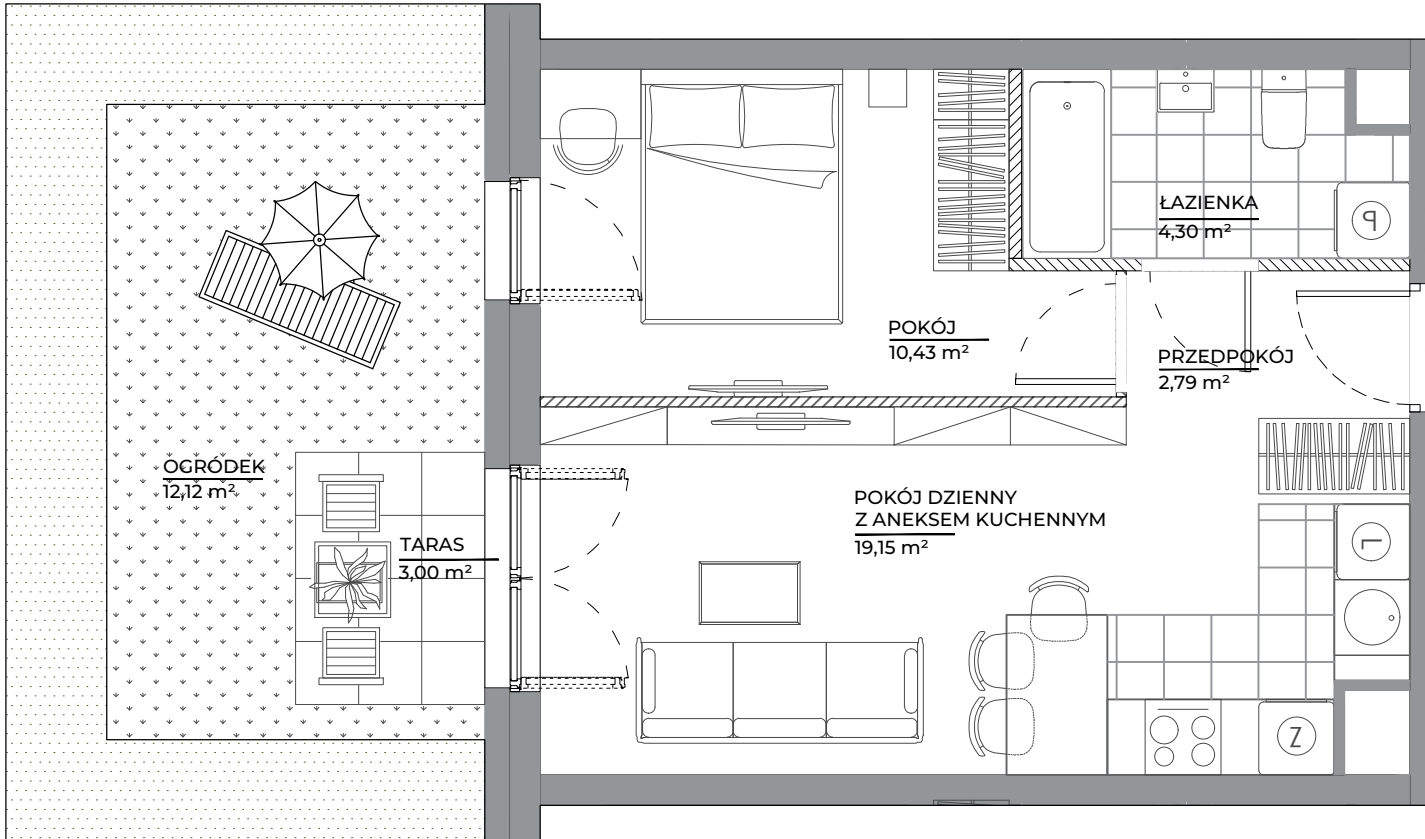


MIESZKANIE 122 · 2 POKOJE · 36,67 m²



spravia

Spravia Architektów Sp. z o.o.
www.architektow.pl

ARCHITEKTÓW
NOWE ŻERNIKI

Wrocław
al. Architektów

DANE LOKALU:

LOKAL NR	LICZBA POKOI	POW. UŻYTKOWA
122	2	36,67 m ²
BUDYNEK NR	KLATKA NR	PIĘTRO
A	4	0

ZESTAWIENIE POWIERZCHNI

pokój dzienny z aneksem kuchennym	19,15 m ²
pokój	10,43 m ²
łazienka	4,30 m ²
hol	2,79 m ²

powierzchnia użytkowa 36,67 m²

Powierzchnia zajęta przez elementy nadające się do usunięcia lub innej aranżacji, w tym ścianki działowe nie będące elementem konstrukcji i nie zawierające szachtów instalacyjnych 0,92 m²

ogródek 12,12 m²
taras 3,00 m²

POŁOŻENIE MIESZKANIA W BUDYNKU



al. Architektów

WARTOŚĆ BRUTTO (PLN): _____

PROJEKTANT

**MA
CK
OW**

- Aranżacja lokalu mieszkalnego przedstawiona na rzucie jest przykładowa.
- Powierzchnia użytkowa lokalu określona jest na podstawie Rozporządzenia Ministra Rozwoju z dnia 11 września 2020 r. w sprawie szczegółowego zakresu i formy projektu budowlanego oraz uwzględnieniu treści Polskiej Normy PN-ISO 9836:2022-07.
- Niniejsza karta katalogowa opracowana została na podstawie projektu budowlanego. W toku dalszego projektowania, budowy lub zmian lokatorskich, mogą nastąpić zmiany w stosunku do informacji zawartych na karcie katalogowej, w szczególności w zakresie: powierzchni użytkowej, układu pomieszczeń oraz usytuowania lub powierzchni zajętej przez elementy nadające się do usunięcia lub innej aranżacji, takie jak np. ścianki działowe.
- Informacje na karcie nie stanowią oferty handlowej w rozumieniu art. 66 kodeksu cywilnego.

