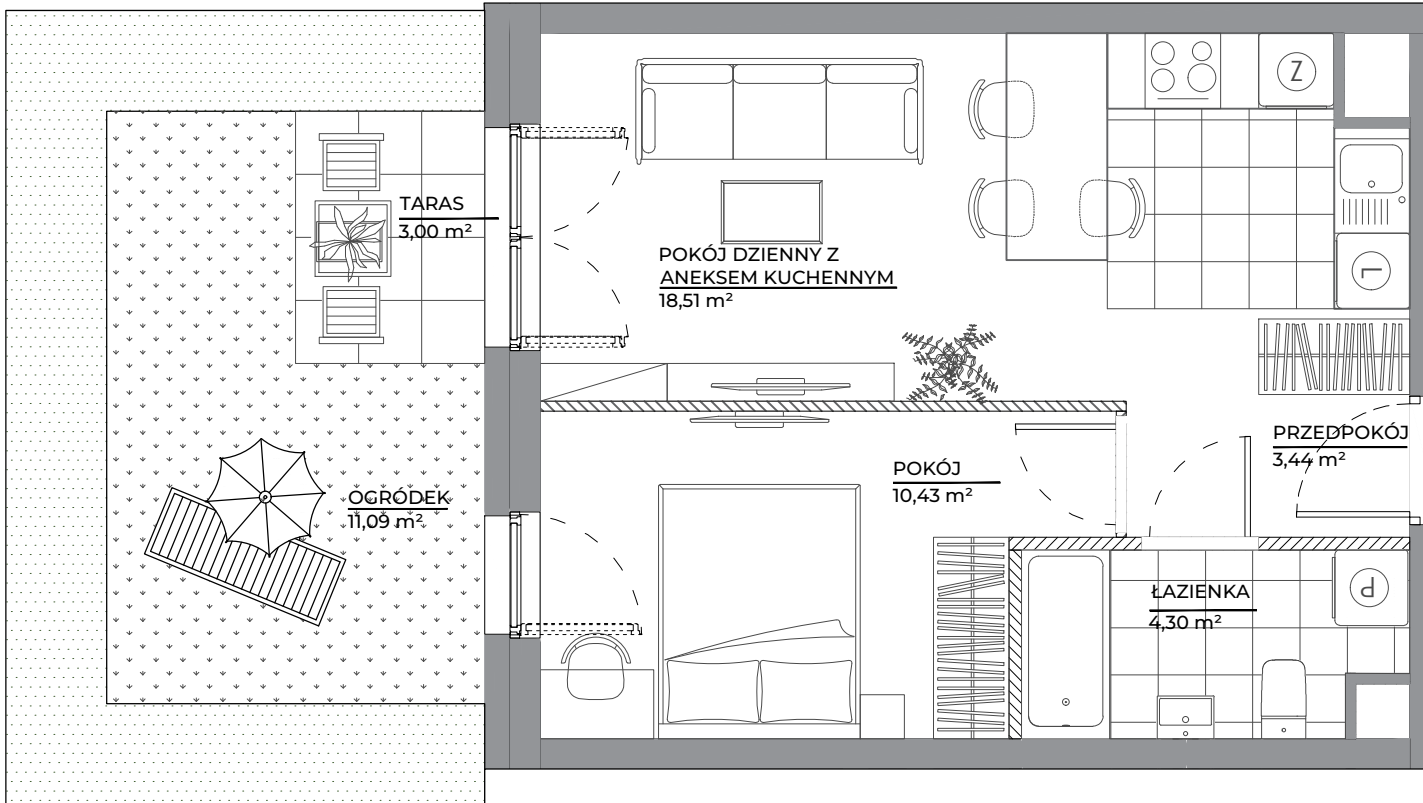


# MIESZKANIE 123 · 2 POKOJE · 36,68 m<sup>2</sup>



## spravia

Spravia Architektów Sp. z o.o.  
www.architektow.pl

**ARCHITEKTÓW**  
NOWE ŻERNIKI

Wrocław  
al. Architektów

### DANE LOKALU:

LOKAL NR	LICZBA POKOI	POW. UŻYTKOWA
123	2	36,68 m <sup>2</sup>
BUDYNEK NR	KLATKA NR	PIĘTRO
A	4	0

### ZESTAWIENIE POWIERZCHNI

pokój dzienny z aneksem kuchennym	18,51 m <sup>2</sup>
pokój	10,43 m <sup>2</sup>
łazienka	4,30 m <sup>2</sup>
przedpokój	3,44 m <sup>2</sup>

**powierzchnia użytkowa** 36,68 m<sup>2</sup>

Powierzchnia zajęta przez elementy nadające się do usunięcia lub innej aranżacji, w tym ścianki działowe nie będące elementem konstrukcji i nie zawierające szachtów instalacyjnych 0,92 m<sup>2</sup>

ogródek 11,09 m<sup>2</sup>  
taras 3,00 m<sup>2</sup>

### POŁOŻENIE MIESZKANIA W BUDYNKU



al. Architektów

**WARTOŚĆ BRUTTO (PLN):**

PROJEKTANT

**MA  
CK  
OW**

1. Aranżacja lokalu mieszkalnego przedstawiona na rzucie jest przykładowa.
2. Powierzchnia użytkowa lokalu określona jest na podstawie Rozporządzenia Ministra Rozwoju z dnia 11 września 2020 r. w sprawie szczegółowego zakresu i formy projektu budowlanego oraz uwzględnieniu treści Polskiej Normy PN-ISO 9836:2022-07.
3. Niniejsza karta katalogowa opracowana została na podstawie projektu budowlanego. W toku dalszego projektowania, budowy lub zmian lokatorskich, mogą nastąpić zmiany w stosunku do informacji zawartych na karcie katalogowej, w szczególności w zakresie: powierzchni użytkowej, układu pomieszczeń oraz usytuowania lub powierzchni zajętej przez elementy nadające się do usunięcia lub innej aranżacji, takie jak np. ścianki działowe.
4. Informacje na karcie nie stanowią oferty handlowej w rozumieniu art. 66 kodeksu cywilnego.

