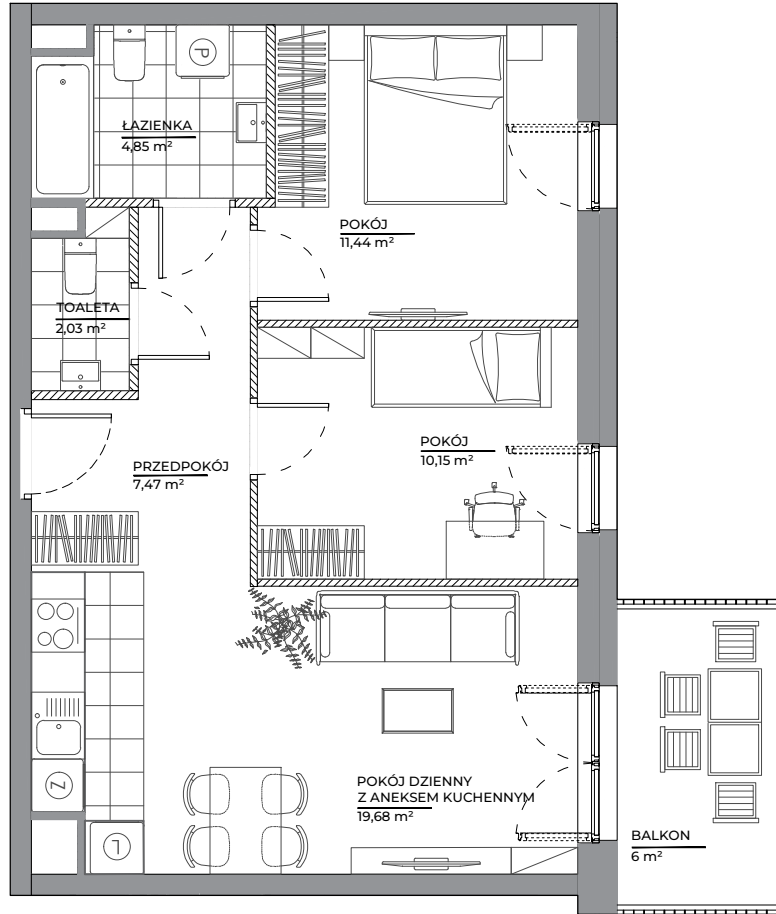


# MIESZKANIE 131 · 3 POKOJE · 55,62 m<sup>2</sup>



# spravia

Spravia Architektów Sp. z o.o.  
www.architektow.pl

**ARCHITEKTÓW**  
NOWE ŻERNIKI

Wrocław  
al. Architektów

### DANE LOKALU:

LOKAL NR	LICZBA POKOI	POW. UŻYTKOWA
131	3	55,62 m <sup>2</sup>
BUDYNEK NR	KLATKA NR	PIĘTRO
A	4	1

### ZESTAWIENIE POWIERZCHNI

pokój dzienny z aneksem kuchennym	19,68 m <sup>2</sup>
pokój	11,44 m <sup>2</sup>
pokój	10,15 m <sup>2</sup>
łazienka	4,85 m <sup>2</sup>
WC	2,03 m <sup>2</sup>
hol	7,47 m <sup>2</sup>
<b>powierzchnia użytkowa</b>	<b>55,62 m<sup>2</sup></b>

Powierzchnia zajęta przez elementy nadające się do usunięcia lub innej aranżacji, w tym ścianki działowe nie będące elementem konstrukcji i nie zawierające szachtów instalacyjnych	1,65 m <sup>2</sup>
balkon	6,00 m <sup>2</sup>

### POŁOŻENIE MIESZKANIA W BUDYNKU



al. Architektów

**WARTOŚĆ BRUTTO (PLN):**

PROJEKTANT

**MACIOW**