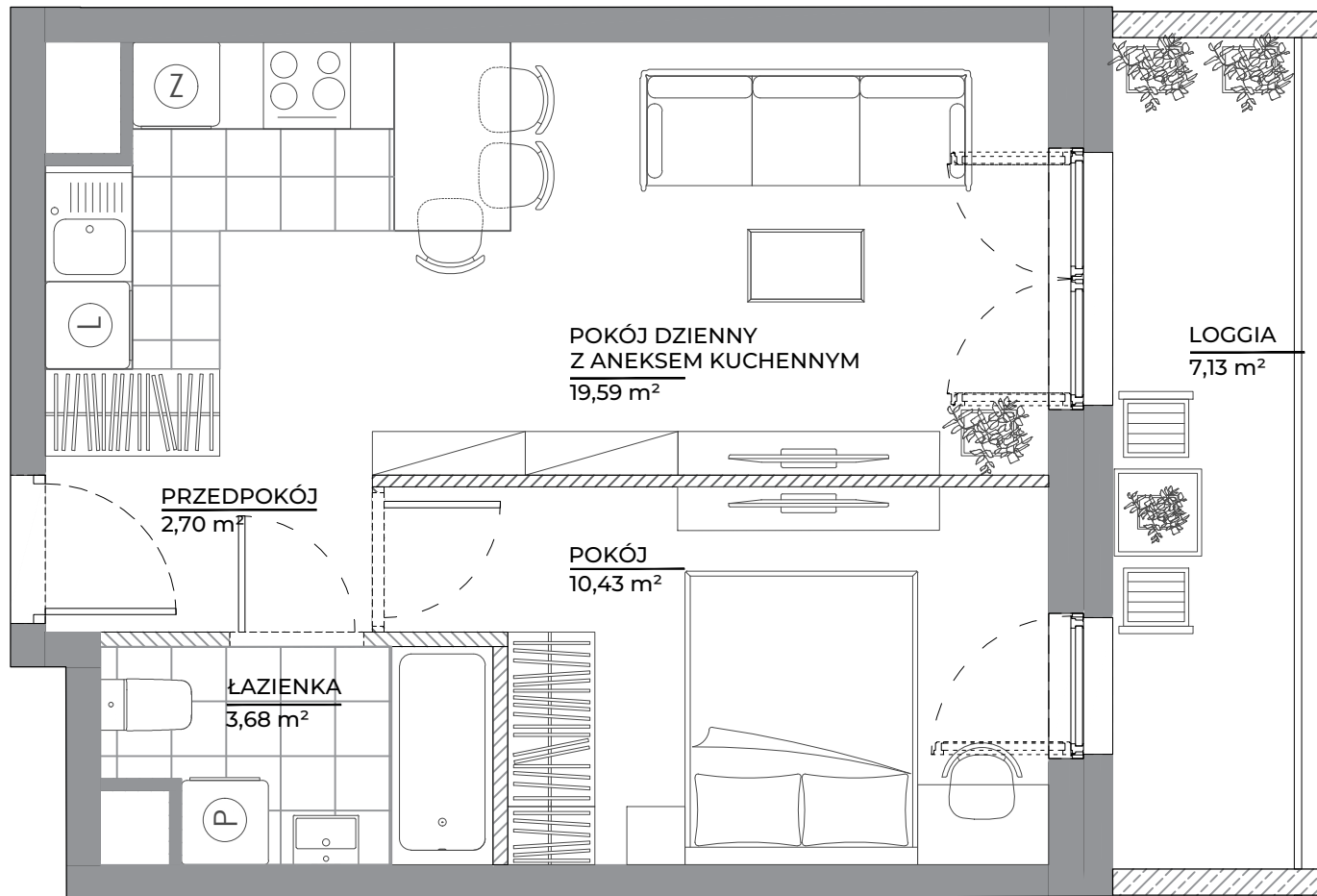


# MIESZKANIE 61 · 2 POKOJE · 36,40 m<sup>2</sup>



## spravia

Spravia Architektów Sp. z o.o.  
www.architektow.pl

**ARCHITEKTÓW**  
NOWE ŻERNIKI

Wrocław  
al. Architektów

### DANE LOKALU:

LOKAL NR	LICZBA POKOI	POW. UŻYTKOWA
61	2	36,40 m <sup>2</sup>
BUDYNEK NR	KLATKA NR	PIĘTRO
B1	2	4

### ZESTAWIENIE POWIERZCHNI

pokój dzienny z aneksem kuchennym	19,59 m <sup>2</sup>
pokój	10,43 m <sup>2</sup>
łazienka	3,68 m <sup>2</sup>
hol	2,70 m <sup>2</sup>
<b>powierzchnia użytkowa</b>	<b>36,40 m<sup>2</sup></b>

Powierzchnia zajęta przez elementy nadające się do usunięcia lub innej aranżacji, w tym ścianki działowe nie będące elementem konstrukcji i nie zawierające szachtów instalacyjnych

loggia 7,13 m<sup>2</sup>

### POŁOŻENIE MIESZKANIA W BUDYNKU



al. Architektów

**WARTOŚĆ BRUTTO (PLN):**

PROJEKTANT

**MA  
CK  
OW**

0 1 2 3 4 5

- Aranżacja lokalu mieszkalnego przedstawiona na rzucie jest przykładowa.
- Powierzchnia użytkowa lokalu określona jest na podstawie Rozporządzenia Ministra Rozwoju z dnia 11 września 2020 r. w sprawie szczegółowego zakresu i formy projektu budowlanego oraz uwzględnieniu treści Polskiej Normy PN-ISO 9836:2022-07.
- Niniejsza karta katalogowa opracowana została na podstawie projektu budowlanego. W toku dalszego projektowania, budowy lub zmian lokatorskich, mogą nastąpić zmiany w stosunku do informacji zawartych na karcie katalogowej, w szczególności w zakresie: powierzchni użytkowej, układu pomieszczeń oraz usytuowania lub powierzchni zajętej przez elementy nadające się do usunięcia lub innej aranżacji, takie jak np. ścianki działowe.
- Informacje na karcie nie stanowią oferty handlowej w rozumieniu art. 66 kodeksu cywilnego.