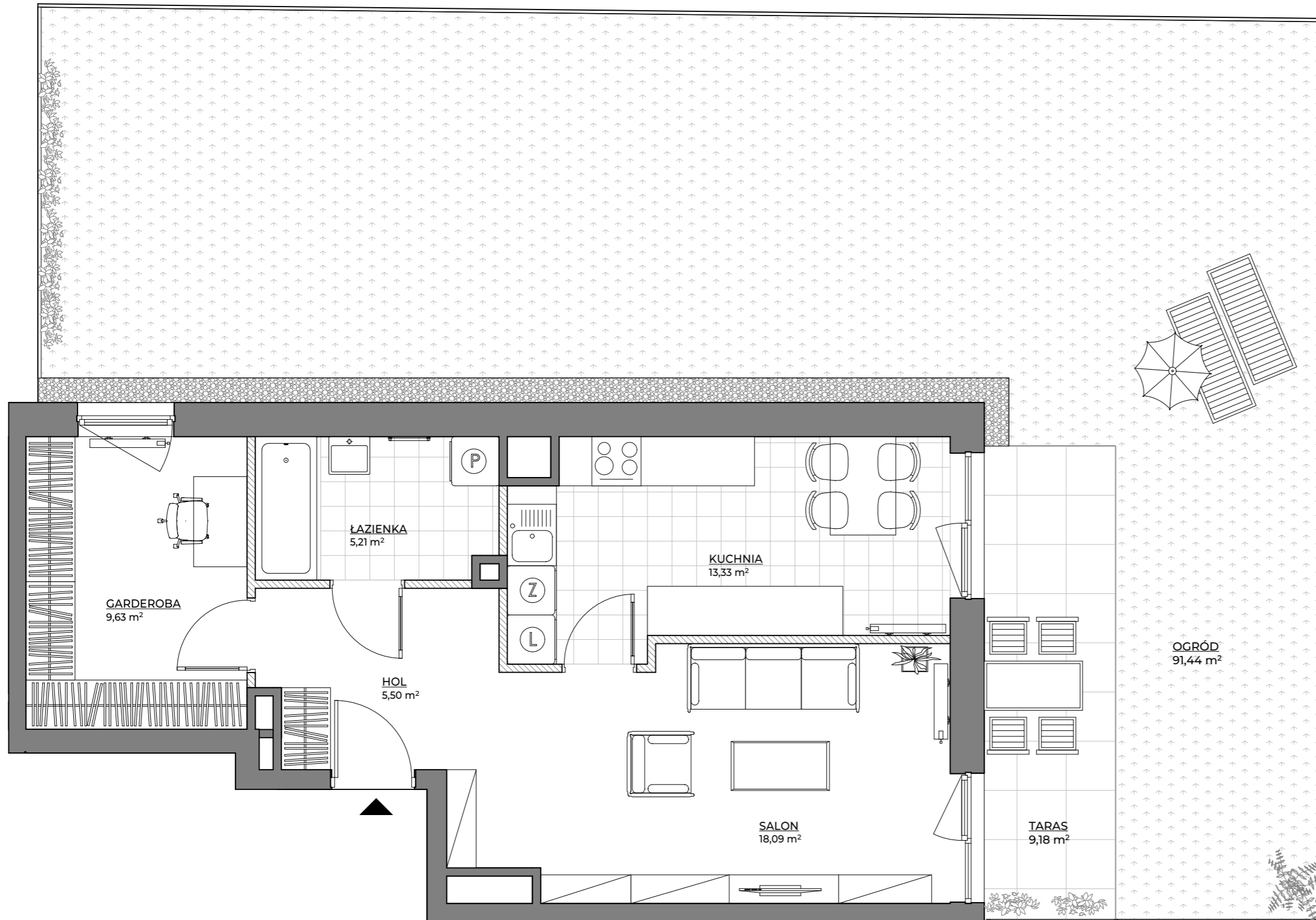


# MIESZKANIE NR 27 · 1 POKÓJ · 51,76m<sup>2</sup>



# spravia

Spravia Sp. z o. o.  
www.osiedlemotiff.pl

**Osiedle  
Motiff**



**Motiff**

Warszawa  
ul. Tomcia Palucha  
dzielnica Ursus

## DANE LOKALU:

LOKAL NR	LICZBA POKOI	POW. UŻYTKOWA
27	1	51,76 m <sup>2</sup>
BUDYNEK NR	KLATKA NR	PIĘTRO
1	B	0

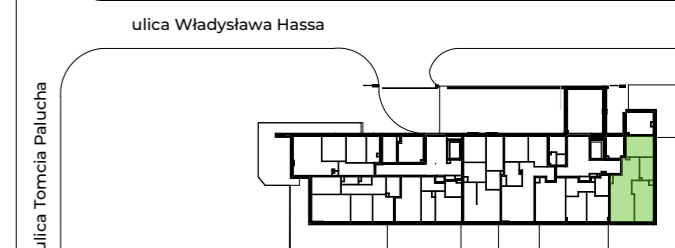
## ZESTAWIENIE POWIERZCHNI

SALON	18,09 m <sup>2</sup>
KUCHNIA	13,33 m <sup>2</sup>
GARDEROBA	9,63 m <sup>2</sup>
HOL	5,50 m <sup>2</sup>
ŁAZIENKA	5,21 m <sup>2</sup>
<b>POWIERZCHNIA UŻYTKOWA</b>	<b>51,76 m<sup>2</sup></b>

Powierzchnia zajęta przez elementy nadające się do usunięcia lub innej aranżacji, w tym ścianki działowe nie będące elementem konstrukcji i nie zawierające szachtów instalacyjnych 1,34 m<sup>2</sup>

TARAS 9,18 m<sup>2</sup>  
OGRÓD 91,44 m<sup>2</sup>

## POŁOŻENIE MIESZKANIA W BUDYNKU



**WARTOŚĆ  
BRUTTO (PLN):**

**PROJEKTANT**

**luma**  
architekci

- Aranżacja lokalu mieszkalnego przedstawiona na rzucie jest przykładowa.
- Powierzchnia użytkowa lokalu określona jest na podstawie Rozporządzenia Ministra Rozwoju z dnia 11 września 2020 r. w sprawie szczegółowego zakresu i formy projektu budowlanego oraz uwzględnieniu treści Polskiej Normy PN-ISO 9836:2022-07.
- Niniejsza karta katalogowa opracowana została na podstawie projektu wykonawczego. W toku dalszego projektowania, budowy lub zmian lokatorskich, mogą nastąpić zmiany w stosunku do informacji zawartych na karcie katalogowej, w szczególności w zakresie: powierzchni użytkowej, układu pomieszczeń oraz usytuowania lub powierzchni zajętej przez elementy nadające się do usunięcia lub innej aranżacji, takie jak np. ścianki działowe.
- Informacje na karcie nie stanowią oferty handlowej w rozumieniu art. 66 kodeksu cywilnego.

0 1 2 3 4 5m